

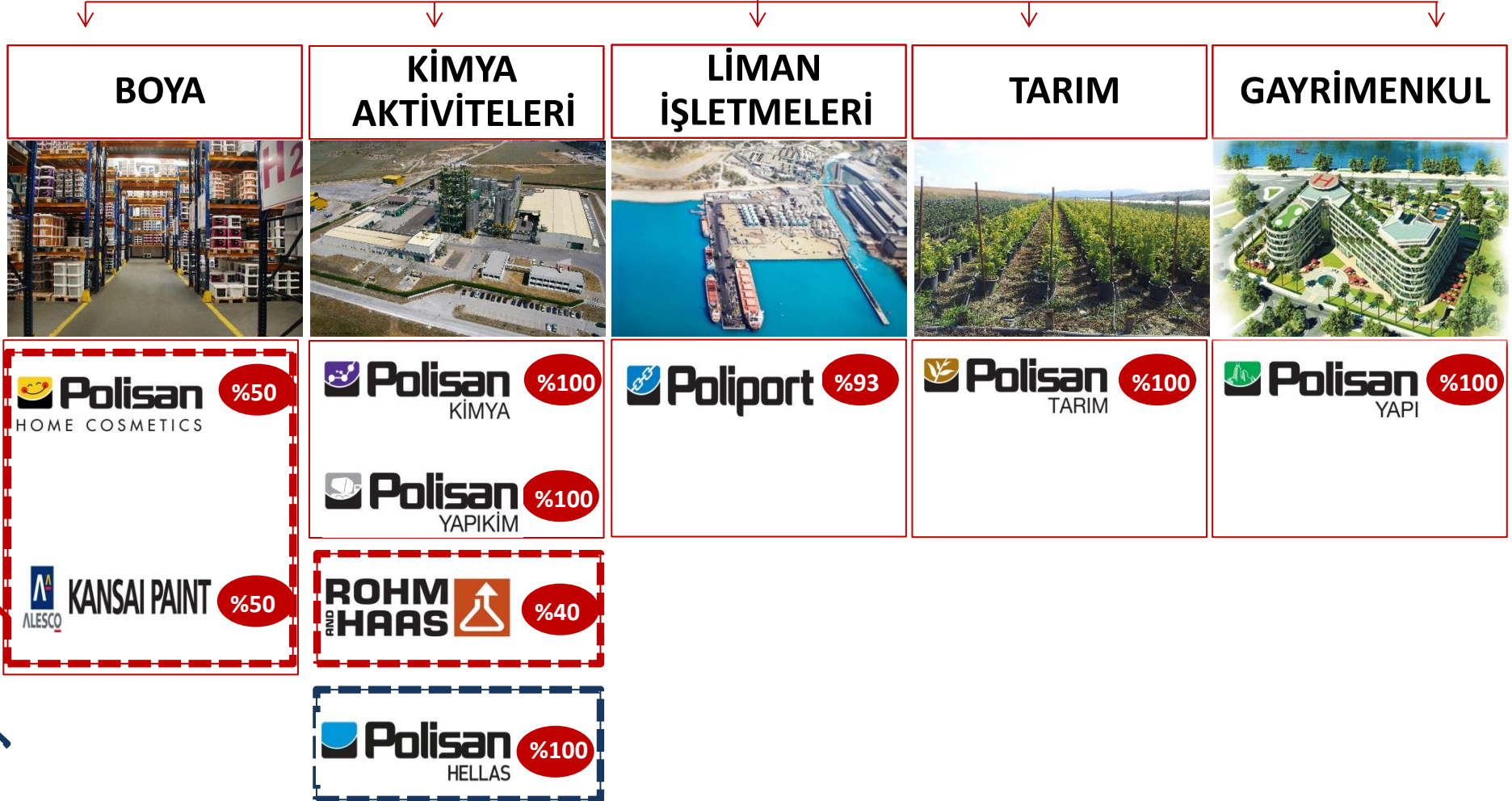
A large, solid red curved shape that starts from the left edge and curves downwards and to the right, ending near the bottom right corner. It is separated from the black background below by a thin white line.

POLİSAN HOLDİNG  
Ekim 2016

# BİLDİRİM

Bu sunum ileriye dönük bildirimler içerebilir. Bu bildirimler, Őu andaki beklenti ve varsayımları baz almakta olup, bu beklenti ve varsayımlar, Polisan Holding'in, hisselerinin halka arz edilmesi esnasında Türkiye Sermaye Piyasaları Kurulu prosedürlerince hazırladığı izahnamede bahsedilen faktörlerden kaynaklanabilecek risk ve belirsizliklerden etkilenerek, gerçek sonuçlardan ciddi bir şekilde farklılık gösterebilirler. Yeni bilgi, ileride gerçekleşebilecek olaylar ve diđer durumlardan kaynaklanabilecek nedenlerden dolayı ileriye yönelik bildirimlerimizi güncelleme ya da revize etme görevimiz bulunmamaktadır.

# POLISAN HOLDİNG: YENİ ORTAKLIK VE İŞ KOLLARI İLE BÜYÜYOR



YABANCI  
ORTAKLIK

YURTDIŞI  
İŞTİRAK

# POLİSAN HOLDİNG STRATEJİSİ: HİSSEDAR İÇİN MAKSİMUM DEĞER



Süregelen İşleri Karlı Bir Şekilde Büyütmek



Grup Şirketleri Arasında Maksimum Sinerji Sağlamak



Yüksek Marjlı Yeni İş Kollarında Büyüme İçin Stratejik Ortaklıklar Kurmak



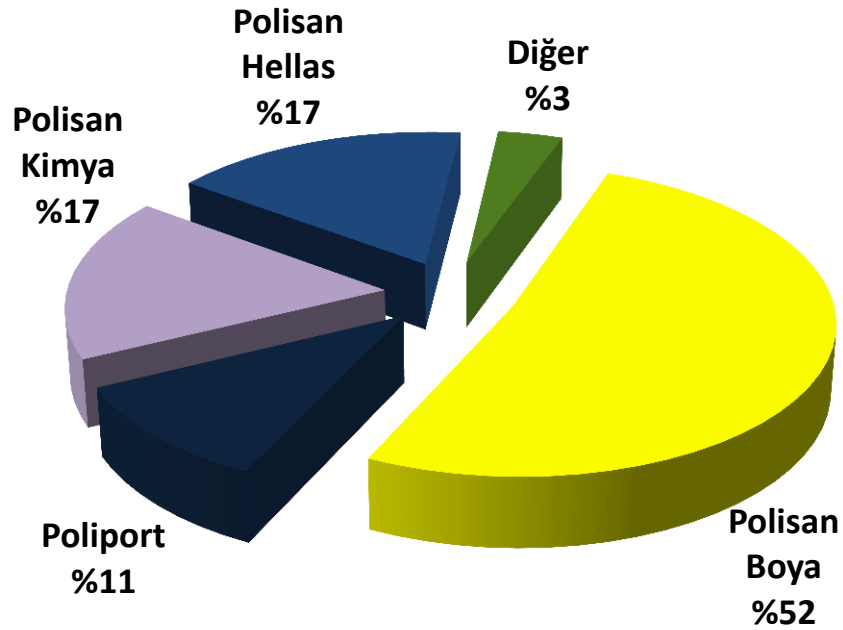
Holding'in Portföyündeki Diğer Varlıkları Değerlendirmek



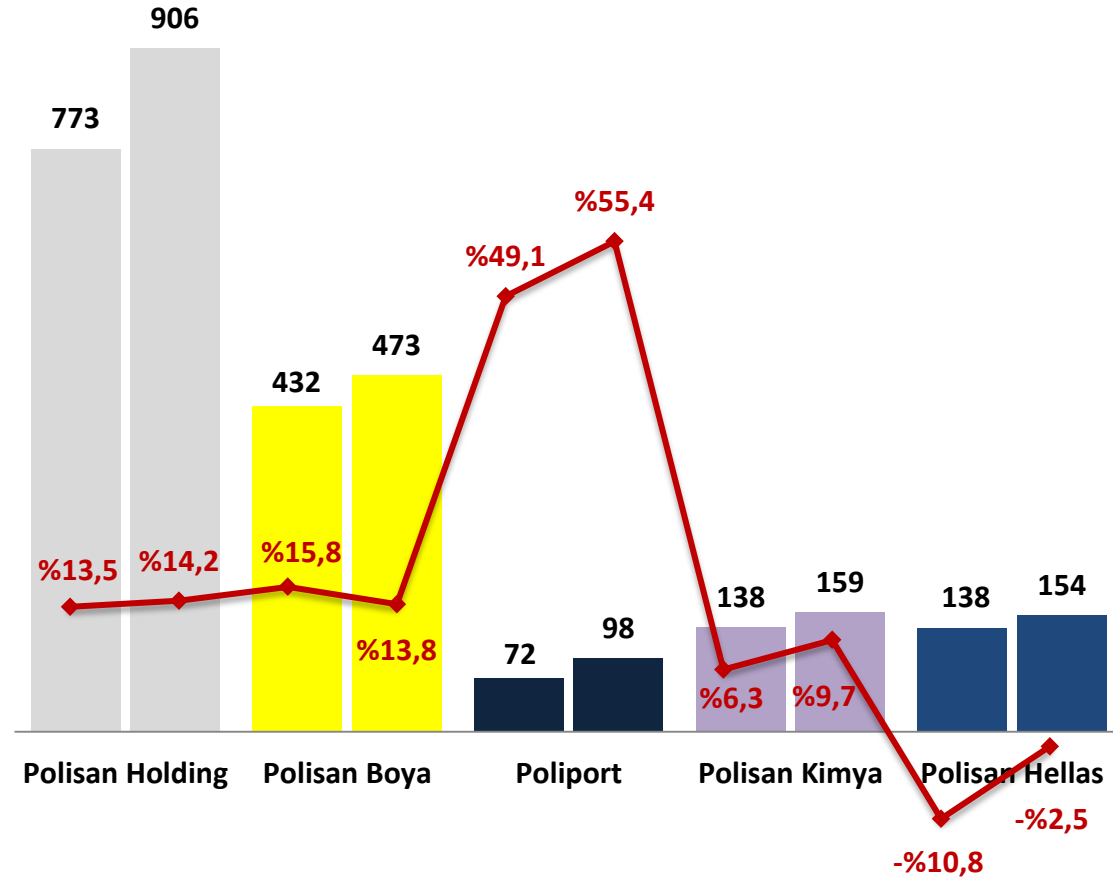
Profesyonel Yönetim ile Yüksek Kurumsal Yönetim Standartlarını Sürdürmek

# POLİSAN HOLDİNG: TÜM İŞ KOLLARINDA SÜRDÜRÜLEBİLİR BÜYÜME

## ► Holding Gelir Dağılımı\* (2015)



## ► 2014-2015 Gelir ve FAVÖK Marjı Gelişimi



(\*): Tablodaki oranlar grup içi eliminasyonları içermez.

# TÜRKİYE BOYA SANAYİ: SÜREKLİ BÜYÜYEN TALEP

## TÜRKİYE BOYA SANAYİ

## POLİSAN BOYA

~2 milyar \$ büyüklük ile  
Avrupa'nın 3. büyük Pazarı

En büyük payı ~%60 ile  
Dekoratif Segment alıyor

Yıllar içerisinde artan boya üretimi

Dört büyük marka pazarda %70  
paya sahip

Düşük kişi başı tüketimi ile sürekli  
artan talep

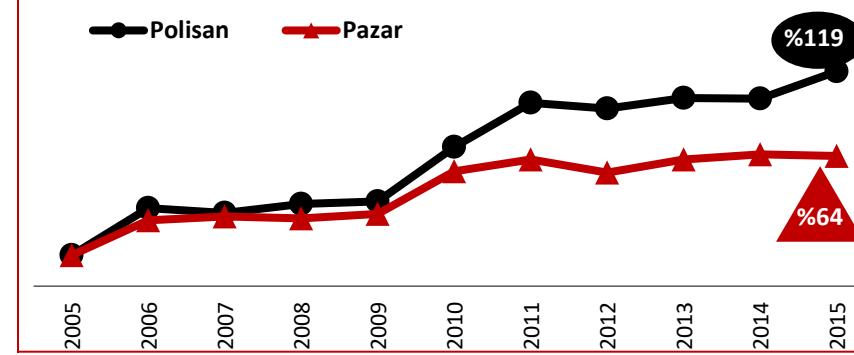
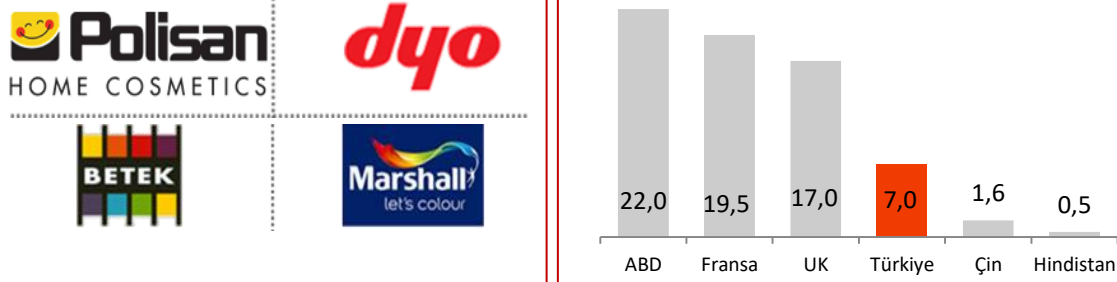
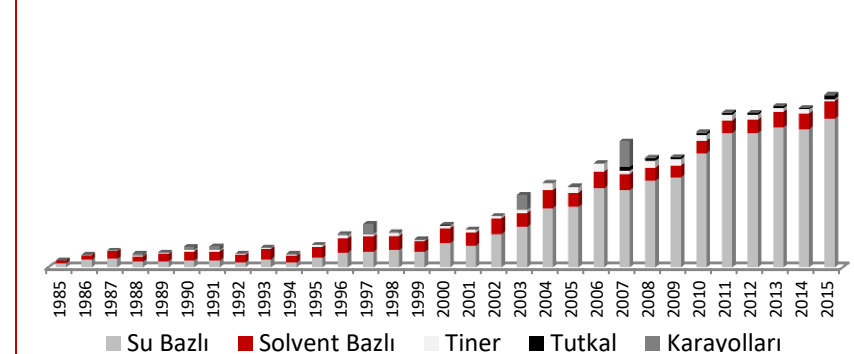
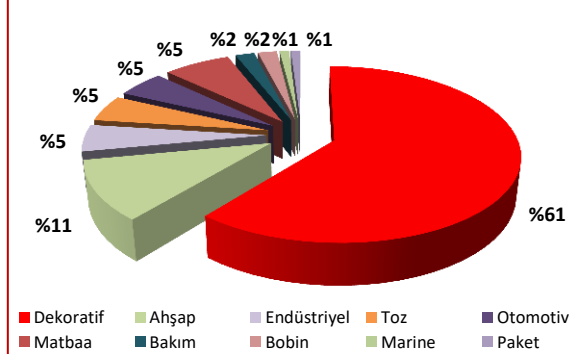
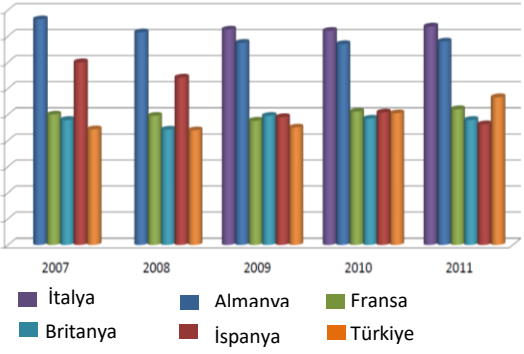
Dekoratif Boya'da, Pazardan daha hızlı büyüyen  
liderlerden biri

**Polisan**  
HOME COSMETICS

**dyo**

**BETEK**

**Marshall**  
let's colour





# POLİSAN BOYA FARKLILIK STRATEJİSİ: ÖDENENE DEĞER MARKA

1

ÜRÜN

- Ev Kozmetiği konseptini dünyaya tanıtan marka
  - Decoart Effekt Serisi
  - Duvar Motifleri
  - Boya Parfümü



- Türkiye’de ilk olan inovatif ürünler
  - İç ve dış cephe boyları
  - Su bazlı metal boya
  - Plastik sprey boya
  - Su bazlı yol boyası
  - Ahşap koruyucu vernik

- Türkiye’nin ilk özel ve hibrid marka üreticisi

2

SATIŞ

- Türkiye’nin ilk su bazlı yeni nesil mix sistemi
  - 2.500 satış noktası
  - Modula sistem ile fabrika kalitesinde üretim



- Türkiye’nin en yaygın satış ağı

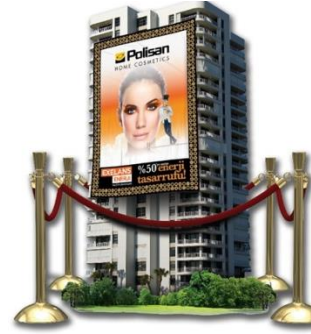


- Polisan Shop konsept mağazacılığı
- İlk Lojistik Merkez

3

HİZMET

- Dünya’nın ilk dış cephe yalıtım kaskosu
- Yalıtım için EKO kredi



- 7/24 Çağrı Merkezi
- Türkiye’de POS üzerinden ilk sadakat programı
  - 1.150 yazarkasa POS ile tahsilat ve Policlub



4

KALİTE

- Kalite Belgeleri ile global ölçekte marka bilinirliği
  - Türkiye’de 1. Avrupa’da 3. Çevresel Ürün Beyanı Sertifikası



- TURQUALITY
- AR-GE Merkezi
- A,B,C & 25+ grubu için Ev Kozmetiği marka iletişimi
  - Canlandır Beni Polisan
- 2017 yılında dünya standartlarında yeni tesis
  - 35 mln € yatırım,  
550.000 ton/yıl kapasite

# STRATEJİ: LİDERLİĞİ KARLI BÜYÜME İLE SÜRDÜRMEK

*Türkiye’de renovasyon ve ısı yalıtımı yapılabilecek 18 milyon hane bulunmaktadır*



*Genç ve artan nüfus*



*Dış cephe yalıtım zorunluluğu*

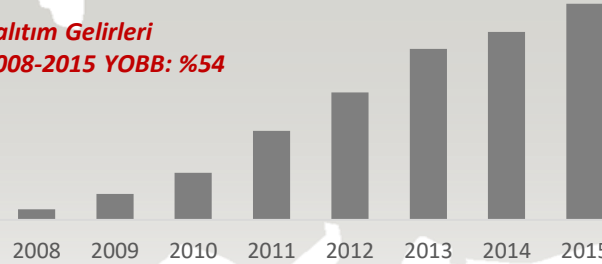


*Renovasyon ve yeni binalar*



*Boyada bütün segmentlerde büyümek*

*Yalıtım Gelirleri  
2008-2015 YOBB: %54*



*Büyüyen yalıtım pazarının liderlerinden olmak*



*Yardımcı ürün işini büyütmek*



# GELECEK: POLİSAN BOYA'NIN TARTIŞMASIZ LİDERLİĞİNİ PEKİŞTİRMEK

## KANSAI PAINT İLE %50 ORTAKLIK



- Kansai Paint'in ana ürünleri otomotiv, endüstriyel, dekoratif, koruyucu ve oto tamir boya boyalarıdır
- Kansai Paint, dünyanın ilk 10, Japonya'nın da lider boya üreticilerinden birisidir
- Ortaklık: %50 Kansai Paint, %50 Polisan Boya
- Transfer Bedeli: 113,5 mln \$ (Polisan Holding'e 68,5 mln \$ hisse bedeli + Polisan Boya'ya 45 mln \$ sermaye katılımı)
- Hisse Transferi: Rekabet Kurulu onayından sonra
- Şirket kontrolü: Yönetim Kurulu'nda iki tarafın eşit temsili
- Sinerjiler: Global genişleme, operasyonel verimlilik, karlılık

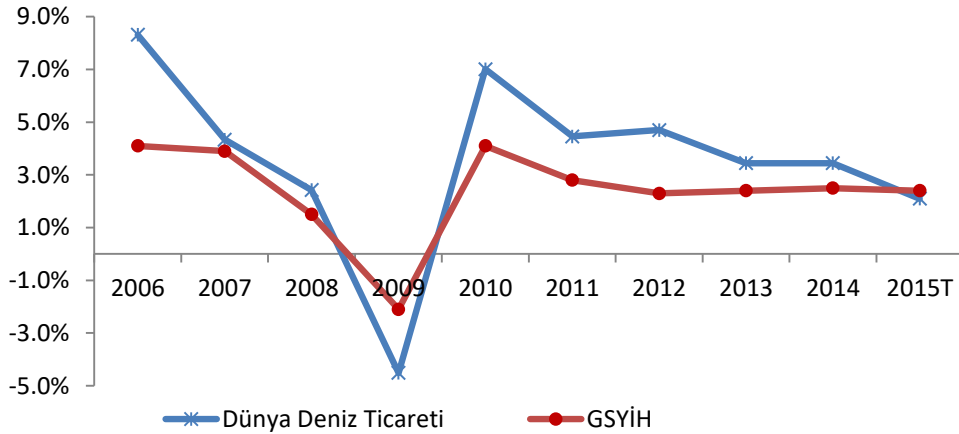
## YENİ ÜRETİM VE DEPOLAMA TESİSİ



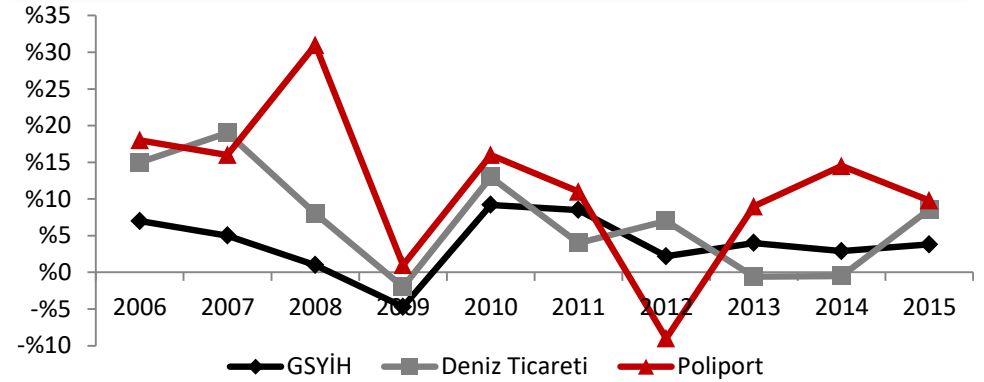
- ~35 mln €'luk yatırım (arazi bedeli hariç)
- 2016 yılında ~15 mln €'luk kısmı tamamlanacak
- Global standartlarda tesis ile üretim darboğazı aşılacak
- Full otomasyon, ekonomik üretim, karlılık artışı
- Tesis, Gebze Kimya İhtisas Sanayi Bölgesinde
- 142.000 m2 alan üzerinde
- Kapasite 3 vardiyada 540.000 ton (Türkiye dekoratif boya üretimi)
- Yatırım uzun vadeli kredi ile finanse ediliyor
- Tesisin 2017 sonuna kadar tamamlanması hedefleniyor

# TÜRKİYE DENİZ TİCARETİ GÖRÜNÜMÜ: AVRUPA'DA 5.

## DÜNYA: 2006-2015 ARASINDA ORTALAMA %3,6 BÜYÜME



## TÜRKİYE: 2006-2015 ARASINDA ORTALAMA %7,1 BÜYÜME



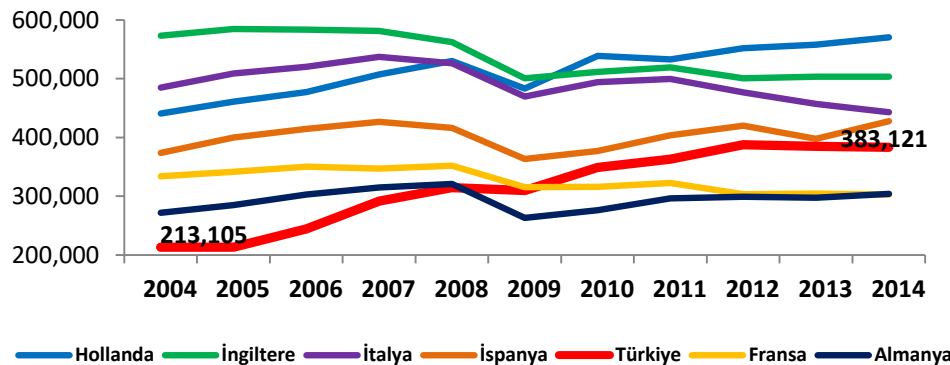
ORTALAMA BÜYÜME:

**%3,9**

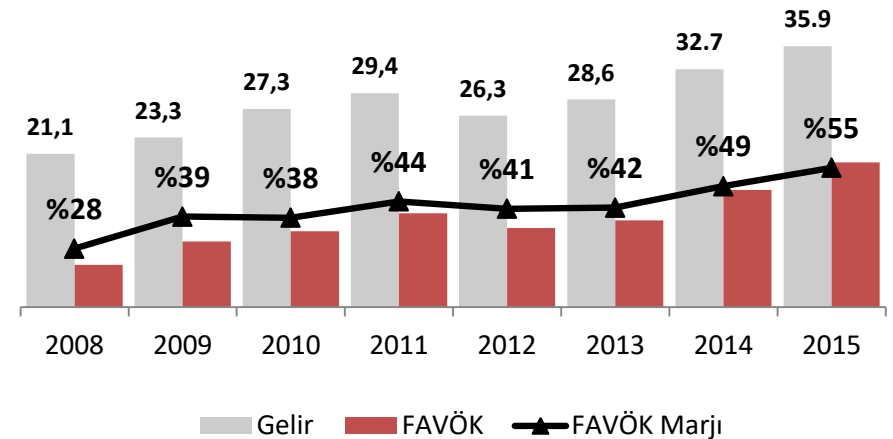
**%7,1**

**%11,7**

## TÜRKİYE DENİZ TİCARETİ AVRUPA'DA 5.



## POLİPORT'UN KARLI BÜYÜME TRENDİ SÜRÜYOR



Gelir FAVÖK FAVÖK Marjı

ELLEÇLENEN YÜK:  
(2004-2014)

%29	-%12	-%9	%14	<b>%80</b>	-%9	%12
-----	------	-----	-----	------------	-----	-----

YÖBB:  
(2004-2014)

%2,6	-%1,3	-%0,9	%1,4	<b>%6,0</b>	-%1,0	%1,1
------	-------	-------	------	-------------	-------	------

Kaynak: Türkiye Cumhuriyeti, Ulaştırma, Denizcilik ve Haberleşme Bakanlığı; Deniz Ticareti Genel Müdürlüğü

GSYİH: <http://www.imf.org/external/datamapper/index.php>

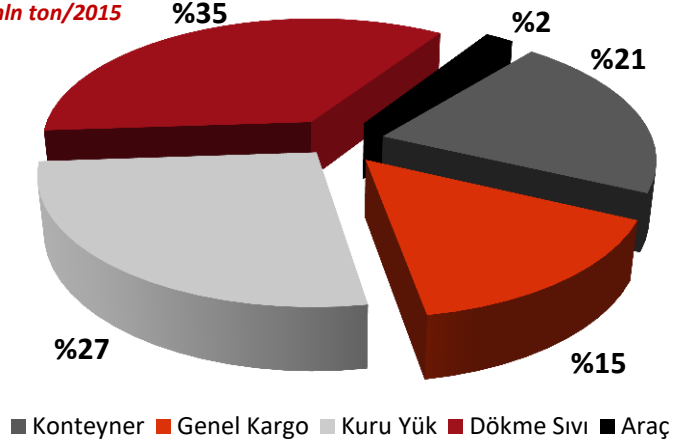
Avrupa'da elleçlenen yük: <http://ec.europa.eu/eurostat/tgm/table.do?tab=table&init=1&language=en&pcode=ttr00009&plugin=1>

Dünya Deniz Ticareti: UNCTAD, Clarkson Global Research

# KOCAELİ LİMANI: TÜRKİYE'NİN EN BÜYÜK DOĞAL LİMANI

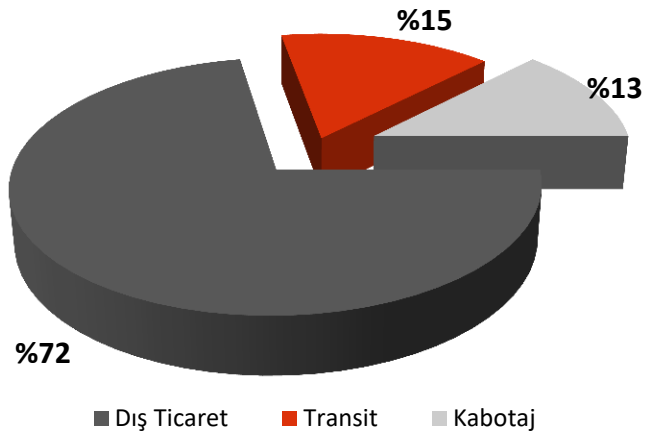
## TÜRKİYE DENİZ TİCARETİ KARGO TİPLERİNE GÖRE

416 mln ton/2015



## TÜRKİYE DENİZ TİCARETİ REJİMLERE GÖRE

416 mln ton/2015



## KOCAELİ LİMANI



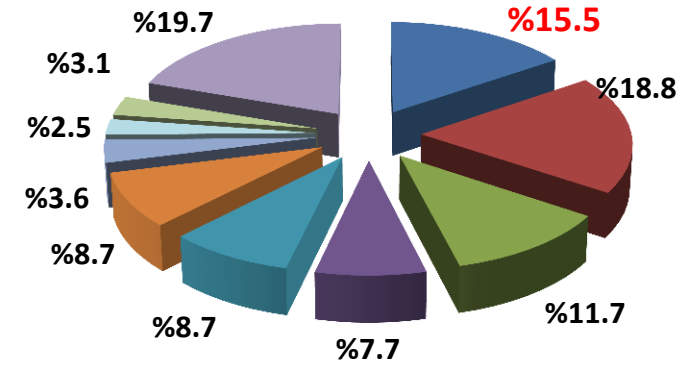
## ROTTERDAM LİMANI



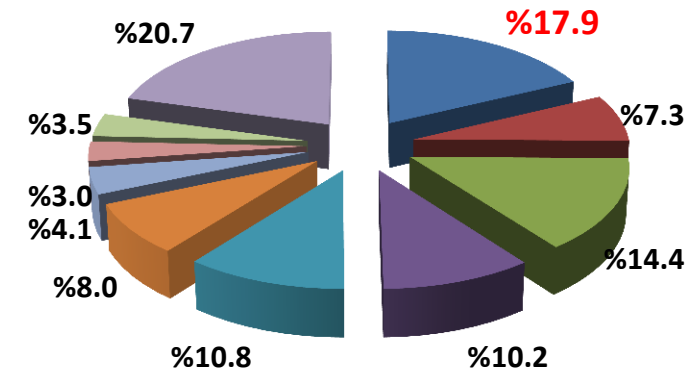
## ANVERS LİMANI



## KOCAELİ LİMANI %16 İLE TOPLAM ELLEÇLENEN YÜKTE LİDER



## KOCAELİ LİMANI %18 İLE DİŞ TİCARETTE LİDER





# POLİPORT: KOCAELİ LİMANI'NIN LİDER TERMİNALİ

2015 elleçlenen yük: 4,6 mln ton



## STRATEJİK LOKASYON

- İstanbul, Sabiha Gökçen **Havaalanı'na**, **TEM ve D-100 Karayolları**na yakın
- İçerisinden **Demiryolu** geçer
- **AB'nin en önemli 10 limanından** biri
- **Türkiye GSYİH'nin ~%45'ini** üreten endüstriyel bölgeye yakın
- **103 km, yanaşması kolay, korunaklı** kıyı şeridi ve **80 mln ton** kapasite

## YÜKSEK MARJLI HİZMETLER

- **160,000 m<sup>2</sup>'lik** alanda hizmetler
- Genel Kargo hizmetleri ve terminal toplam elleçleme kapasitesi: **7.5 mln ton/yıl**
- Dökme sıvı depolama kapasitesi: **237.000 m<sup>3</sup>**
- **48.000 m<sup>2</sup> genel antrepo'da** depolama ve lojistik hizmetleri

## UZUN VADELİ BÜYÜME STRATEJİSİ

- Uluslararası şirketler ile **yeni iş imkanları** yaratmak
- Polisan Boya'nın taşınması ile **kapasite artırım**
- **Arz talep eğrisinin Poliport lehine** gelişmesi
- **Niş pazarda** artan gelir ve karlılık

# LİMAN DEĞERLEMELERİ

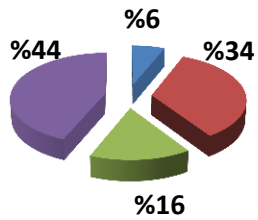
## Mersin Limanı



İşlem tarihi:  
14 Ağustos 2005

Elleçlenen yük:  
17,2 mn ton (2004)

755 mln \$



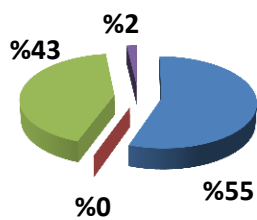
## Samsun Limanı



İşlem tarihi:  
16 Mayıs 2008

Elleçlenen yük:  
1,6 mln ton (2007)

125 mln \$



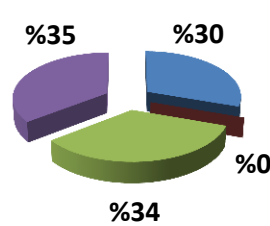
## İskenderun Limanı



İşlem tarihi:  
28 Eylül 2010

Elleçlenen yük:  
2,4 mln ton (2009)

372 mln \$



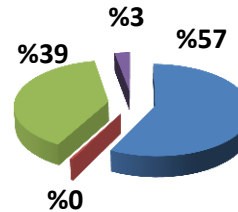
## Derince Limanı



İşlem tarihi:  
5 Haziran 2014

Elleçlenen yük:  
2,4 mln ton (2013)

543 mln \$



## Petkim



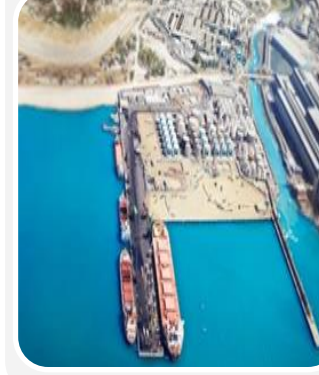
İşlem tarihi:  
19 Aralık 2014

Yeni Yatırım

250 mln \$

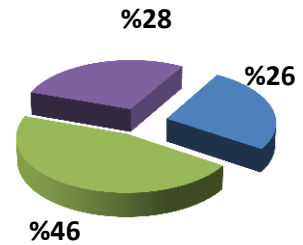
Petkim, **Petlim Port**'un %30'unu Goldman Sachs'a sattı.

## Poliport



Elleçlenen yük:  
4,6 mln ton (2015)

Dökme Katı:  
3,7 \$/ton  
Genel Kargo:  
3,7 \$/ton  
Dökme Sıvı:  
20 \$/ton



Dökme Sıvı Dökme Katı G. Kargo Konteyner



# KİMYASAL AKTİVİTELER: TEMELDEN ÇATIYA POLİSAN ...



## POLİSAN KİMYA

- Gelir Dağılımı (2015):
  - Formaldehit ve reçineleri: %69
  - Beton ve çimento katkıları: %18
  - Aus-32 (AdBlue®): %7
- Yeni ürünler (2015):
  - Camsuyu
  - Antifiriz
  - PCE

## POLİSAN YAPI KİMYASALLARI

- Pazarlama ve satış aktiviteleri:
  - Polisan Kimya tarafından çimento sektörü için imal edilen beton ve çimento katkıları

## ROHM & HAAS (DOW)

- Polisan Kimya, Türkiye'deki ilk emülsiyon polimer üreticisidir
  - Emülsiyon polimer ve hammaddeleri satış, pazarlaması
- 2004'te Rohm & Haas ile JV kuruldu
  - 2009'da Rohm & Haas'ın satın alınmasından bu yana ortaklık Dow Chemicals ile sürmektedir

## POLİSAN HELLAS

- Yunanistan'da faaliyet gösteriyor
- Yunanistan ve Balkanlardaki tek Polietilen Tereftalat (PET) granül ve preform üreticisi



# POLISAN HELLAS: ULUSLARARASI BÜYÜME



## SATIN ALMA DETAYLARI

- Polisan Hellas, Yunanistan'daki Artenius Hellas'ın varlıklarının %100'ünü satın aldı
- Polisan Hellas'ı Polisan Holding kontrol ediyor
- Yunanistan ve Balkanlardaki tek Polietilen Tereftalat (PET) granül üreticisi
- Kapasite: Yılda 80.000 ton PET granül ve şişe preform üretimi

## LOJİSTİK SİNERJİLERDEN FAYDA

- Altyapı ve personeli ile 35.000 m<sup>2</sup> endüstriyel alan
- Polisan Holding operasyonları için potansiyel bir pazar
- Orta vadede kimyasalları dağıtım fırsatı
- Türkiye'de imal edilen ürünleri AB'de pazarlayan bir şirket
- Endüstriyel yatırımları destekleyen AB fonları

# POLİSAN HOLDİNG'İN VARLIKLARI: ~817 MİLYON TL



## SÜREGELEN PROJELER

### Z OFİS



**28 mağaza, 85 ofis**  
**63 mln TL\*\***

- Hızlı kentselleşme alanı
- Kolay ulaşım
- Çağlayan – Kağıthane yoluna erişim
- DAP Yapı (%58) ve Polisan Yapı (%42) ticari emlak projesi
- 49 ofis ve mağaza satıldı, 11 mağaza kiralandı

### PENDİK



**180.821 m<sup>2</sup> arazi**  
**184 mln TL\*\***

- Sabiha Gökçen Havaalanı yanı
- İstanbul-Ankara Yüksek Hızlı Tren hattında
- Arsa payı karşılığı inşaat yapımı sözleşmesi
  - DAP Yapı – DOP Yapı JV: %66
  - Polisan Yapı: %34
- DAP Yapı, 1,5 mln TL yatırım ile 3.000 üniteli şehir planlıyor

## ÜRETİM TESİSLERİ

### POLİPORT



**146.051 m<sup>2</sup>**  
**300 mln TL\***

- Kocaeli Dil İskelesi'nde
- 49 yıllığına kiralandı

### POLİSAN



**90.142 m<sup>2</sup>**  
**122 mln TL**

- Kocaeli Dilovası'nda
- Polisan Kimya mülkiyetinde

## DİĞER VARLIKLAR

### YATIRIM AMAÇLI



**Diğer arsa ve gayrimenkuller**  
**148 mln TL**

- Kocaeli – GebKim: 71 mln TL
- Kocaeli – DOSB: 26 mln TL
- Kocaeli – Çiftlik\*\*\*: 14 mln TL
- Aydın\*\*\*\*: 5 mln TL
- Balıkesir-İvrindi\*\*\*\*: 4 mln TL
- Kocaeli-Aysan\*\*\*\*\*: 29 mln TL

Kaynak: Polisan Holding; ekspertiz değerlendirme raporları.

\* Poliport arsasının mülkiyeti Polisan Holding'e ait olmayıp, 49 yıllığına kiralanmıştır.

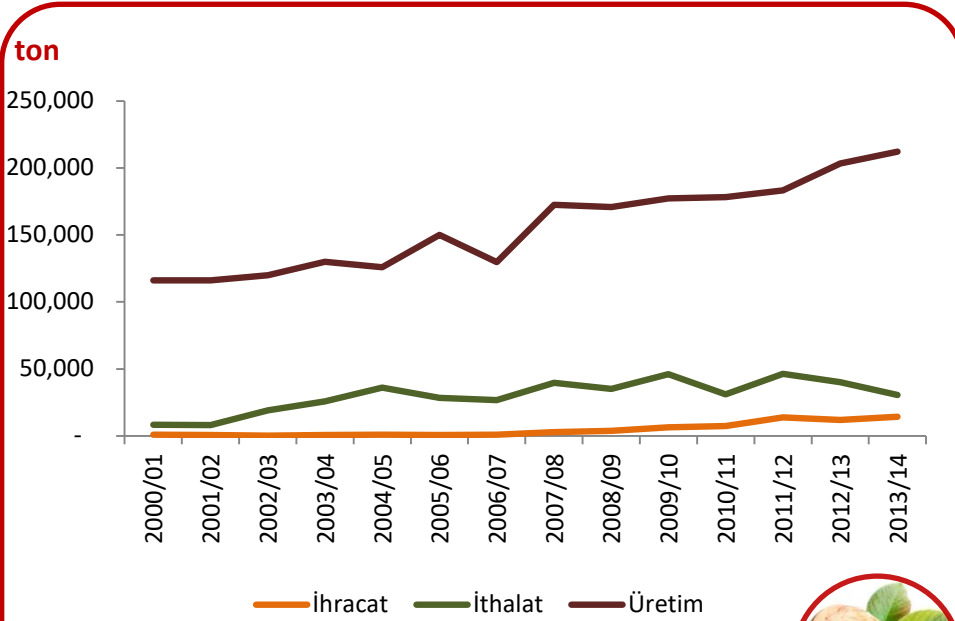
\*\* Pendik'teki arsa ve Kağıthane Z Ofis Projesinde gerçekleştirilen satışlar ardından 2015 yılı sonunda yapılan ekspertiz değerlemeleri olup, diğer ekspertiz değerlemeleri, 2014 yılsonu itibarıyla.

10\*\*\* Kocaeli'nin Gebze ilçesinde bulunan 190 dönümlük çiftlik arazisi çevresinde, bakımı Polisan Kimya tarafından üstlenilmiş olan 1.500 dönüm orman arazisi bulunmaktadır.

\*\*\*\* Aydın Karacasu ve Balıkesir İvrindi'deki tarım arazilerinin değeri, 2014 yılı ekspertiz raporu ve 2015 yılı alımlarının maliyet bedellerini yansıtmaktadır.

\*\*\*\*\* Kocaeli, Aysan'daki arazi 2013 yılı içerisinde 9 milyon €'ya alınmış olup, verilen değer 31 Aralık 2015 TCMB € Alış kuru (3,1776) ile hesaplanmıştır.

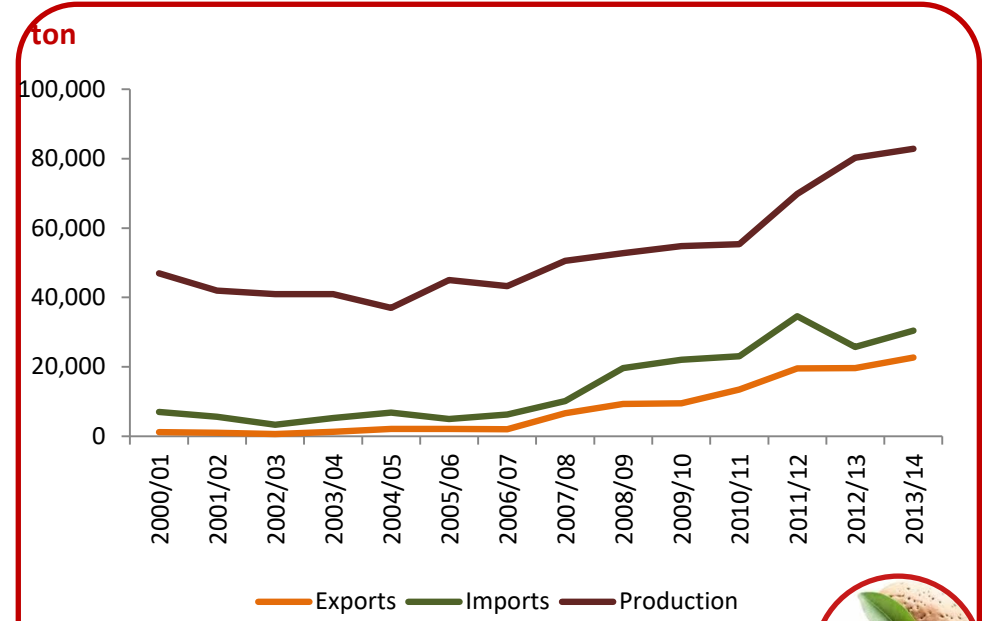
# POLİSAN TARIM: BADEM VE CEVİZ BAHÇELERİ İÇİN ARAZİ ALIMI



## CEVİZ



- Türkiye 2013-2014 ceviz üretim: 212.140 ton
  - İhracat: 14.171 ton
  - İthalat: 30.479 ton
- Orman ve Su İşleri Bakanlığı'nın Aksiyon Planı:
  - 2013/16 boyunca 5 mln ceviz fidanı



## BADEM



- Türkiye 2013-2014 badem üretim: 82.850 ton
  - İhracat: 22.670 ton
  - İthalat: 30.413 ton
- Orman ve Su İşleri Bakanlığı'nın Aksiyon Planı:
  - 2013/17 boyunca 8 mln badem fidanı



# FİNANSAL PERFORMANS: KONJONKTÜRE RAĞMEN KARLILIK SÜRÜYOR

## POLİSAN HOLDİNG FİNANSAL SONUÇLARI

milyon TL	9A 2015	9A 2016	YIL (%)	3Ç 2015	2Ç 2016	3Ç 2016	YIL (%)	3 AY (%)
Gelir	715,0	737,1	%3,1	256,8	282,9	<b>221,4</b>	-%13,8	-%21,7
FAVÖK	102,7	127,6	%24,2	<b>35,0</b>	62,2	<b>32,2</b>	-%7,9	-%48,2
FAVÖK Marjı	%14,4	%17,3	2,9 b.p.	%13,6	%22,0	%14,6	0,9 b.p.	-7.4 b.p.
Net Kar/Zarar	-10,3	45,8	a.d.	<b>-18,8</b>	33,6	<b>1,9</b>	a.d.	-%94,4

- 9A 2016'da Polisan Holding, bütün iş kollarında gelir artışı kaydetti:
  - Olumsuz konjonktür gelir büyüme hızını yavaşlattı
  - Polisan Boya, Poliport ve Polisan Hellas gelirleri artarken, Polisan Kimya'nın gelirleri aynı kaldı
- FAVÖK marjı 2,9 b.p. artarak %17,3 oldu:
  - Polisan Boya, 2,3 b.p. artış ve %17,1 ile boya sektörü için oldukça yüksek seviyede FAVÖK marjı kaydetti
  - 1Ç 2016'daki tek seferlik ödemeye rağmen, Poliport'un FAVÖK marjı %48,4 oldu
  - Polisan Kimya, 3,2 b.p. artış ve %11,8 ile kimya sektörü rasyonel FAVÖK marjı seviyelerinde çalışıyor
  - Polisan Hellas, pozitif FAVÖK kaydetti ve yılsonu için başabaşı yakalayacak şekilde verimlilik artışı sürüyor
- 45,8 milyon TL net kar kaydedildi:
  - Operasyonel karlılıkta artış
  - Kurun olumlu etkisi

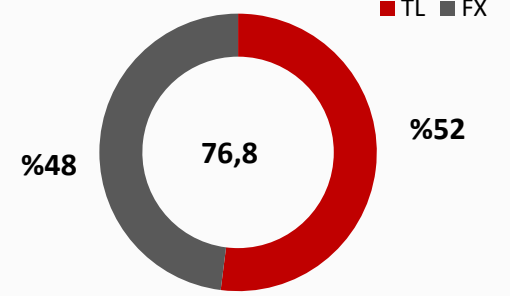
# POLİSAN HOLDİNG: NAKİT POZİSYONU VE YATIRIMLAR

Bilanço (milyon TL)	9A 2015	1Y 2016	9A 2016
Nakit ve Nakit Benzerleri	124,6	51,5	76,8
<b>Toplam Varlıklar</b>	<b>1764,2</b>	<b>1.728,4</b>	<b>1765,2</b>
Kısa Vadeli Borç	351,0	543,6	531,9
Uzun Vadeli Borç	292,1	26,4	114,9
<b>Net Borç</b>	<b>518,5</b>	<b>518,4</b>	<b>570,0</b>
<b>Özkaynaklar</b>	<b>760,8</b>	<b>859,2</b>	<b>861,7</b>

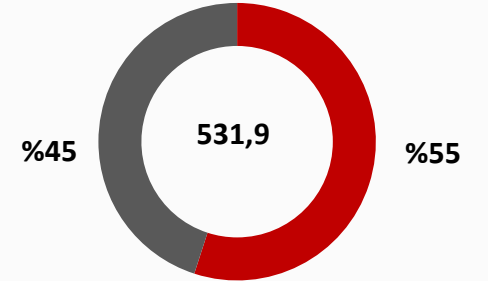
Yatırımlar (milyon TL)	9A 2015	1Y 2016	9A 2016
<b>Konsolide Yatırım Harcamaları</b>	<b>58,5</b>	<b>46,5</b>	<b>69,4</b>
Boya	9,2	9,8	16,9
Liman	14,7	0,7	17,5
Kimya aktiviteleri	24,5	10,3	18,6

mln TL\* - 3Ç 2016

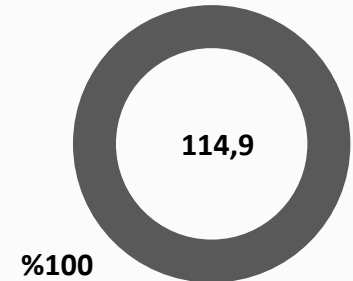
**Nakit**



**KV Borç**



**UV Borç**



# POLİSAN HOLDİNG: 2015 SONUÇLARI VE 2016 BEKLENTİLERİ

## 2016 HEDEFLERİ

## 2016 BEKLENTİSİ

## REVİZYON

Yıllık Gelir Büyümesi	Bütün iş kollarında gelir büyümesi	2015'e kıyasla ~%15-20 büyüme 2015 kons gelir: 906,4 mln TL	2015'e kıyasla ~%5-8 büyüme
Yıllık FAVÖK Marjı	Polisan Hellas: Başabaş Polisan Boya: Benzer seviyeler Polisan Kimya: Benzer seviyeler Poliport: Daha yüksek karlılık	2015'e kıyasla birkaç puan büyüme 2015 kons FAVÖK marjı: %14,2	Polisan Hellas: Başabaş Polisan Boya: Daha yüksek karlılık Polisan Kimya: Daha yüksek karlılık Poliport: Daha düşük karlılık
Yatırım Harcaması	Yeni boya üretim tesisi, Poliport kapasite artırımı ve bakım-onarım	Polisan Boya: 35 mln € Poliport: 15 mln \$ Diğer: 5 mln \$	Polisan Boya: 15 mln € Poliport: 12 mln \$ Diğer: 5 mln \$



**EK BİLGİLER**

# POLISAN HOLDİNG: YÖNETİM KURULU



**Necmettin Bitlis**  
Yönetim Kurulu  
Başkanı

- Ticaret Lisesi mezunu
- 72 yıllık iş tecrübesi
- Polisan Holding, Polisan Boya, Polisan Kimya, Poliport, Polisan Tarım, Polisan Yapı ve Şark Mensucat Yönetim Kurulu Başkanı
- Malatya Eğitim Vakfı kurucu üyesi
- Dilovası Organize Sanayi Bölgesi Müteşebbis Heyeti Başkanı
- Türkiye Sanayici ve İşadamları Derneği Üyesi



**Mehmet Emin Bitlis**  
Yönetim Kurulu  
Başkan Vekili

- Avusturya Bundesaufbau Gymnasium ve Wirtschafts Universität mezunu
- 29 yıllık iş tecrübesi
- Polisan Holding, Polisan Boya, Polisan Kimya, Polisan Tarım ve Polisan Yapı Yönetim Kurulu Başkan Vekili
- Poliport, Polisan Hellas, Şark Mensucat ve Rohm and Haas Yönetim Kurulu Üyesi



**Ahmet Ertuğrul Bitlis**  
Yönetim Kurulu  
Üyesi

- Boston Üniversitesi Üretim Mühendisliği lisans ve Mekanik Mühendisliği lisansüstü mezunu
- 28 yıllık iş tecrübesi
- Polisan Holding, Polisan Boya, Polisan Kimya, Polisan Tarım, Polisan Yapı ve Şark Mensucat Yönetim Kurulu Üyesi
- Poliport Yönetim Kurulu Başkan Vekili



**Ahmet Faik Bitlis**  
Yönetim Kurulu  
Üyesi

- Alman Lisesi ve Boğaziçi Üniversitesi mezunu
- 27 yıllık iş tecrübesi
- Polisan Holding, Polisan Boya, Polisan Kimya, Polisan Tarım, Polisan Yapı, Şark Mensucat, Poliport ve Rohm and Haas Yönetim Kurulu Üyesi
- Polisan YapıKim Yönetim Kurulu Başkanı
- Alman Liseliler Kültür ve Eğitim Vakfı Yönetim Kurulu Üyesi
- BOSAD Yönetim Kurulu Başkanı
- İMMİB Muhasip Üyesi



**Fatma Nilgün Kasrat**  
Yönetim Kurulu  
Üyesi

- Notre Dame de Sion ve İTÜ Kimya Mühendisliği mezunu
- 27 yıllık iş tecrübesi
- Polisan Holding, Polisan Boya, Polisan Kimya, Polisan Tarım, Polisan Yapı, Şark Mensucat ve Poliport Yönetim Kurulu Üyesi



**Erol Mizrahi**  
Yönetim Kurulu  
Üyesi

- İstanbul Üniversitesi Hukuk Fakültesi mezunu
- 1976 yılından bu yana Polisan Holding bünyesinde
- 2005 yılından bu yana Polisan Holding CEO'su
- Polisan Holding, Polisan Boya, Polisan Kimya, Polisan Tarım, Polisan Yapı, Polisan YapıKim, Polisan Hellas, Poliport, Rohm and Haas ve Şark Mensucat Yönetim Kurulu Üyesi



**Fırat Yemenciler**  
Yönetim Kurulu  
Üyesi

- Saint Joseph Lisesi, İstanbul Üniversitesi Kimya Mühendisliği lisans ve Brüksel Üniversitesi Petrokimya masterı
- 1993-1995 Union Carbide Genel Müdürü
- 1995 yılından bu yana Polisan Holding bünyesinde
- Poliport Genel Müdürü
- Polisan Holding, Poliport ve Polisan Hellas Yönetim Kurulu Üyesi
- Deniz Ticaret Odası Meclis Üyesi
- Liman İşletmeciliği Meslek Komitesi Başkan Yardımcısı



**İzzet Özberki**  
Bağımsız Yönetim  
Kurulu Üyesi

- Galatasaray Lisesi, Ankara Üniversitesi Siyasal Bilgiler Fakültesi lisans ve ODTÜ Ekonomi lisansüstü mezunu
- 5 yıl Gazi Üniversitesi'nde öğretim üyeliği
- 30 yıllık iş tecrübesi
- Institute of Chartered Accountants of England and Wales'ten Corporate Financier (CF) derecesi sahibi



**Ahmet Temizyürek**  
Bağımsız Yönetim  
Kurulu Üyesi

- Ankara Üniversitesi Siyasal Bilgiler Fakültesi lisans ve Boston Üniversitesi Finansal Ekonomi ve Elektronik Ticaret, Sistemler ve Teknolojiler lisansüstü mezunu
- 17 yıllık Hesap Uzmanları Kurulu tecrübesi
- 2 yıllık yeminli mali müşavir

# POLISAN HOLDİNG: YÖNETİM KOMİTESİ



**Erol Mizrahi**  
Polisan Holding  
CEO

- İstanbul Üniversitesi Hukuk Fakültesi mezunu
- 1976 yılından bu yana Polisan Holding bünyesinde
- 2005 yılından bu yana Polisan Holding CEO'su
- Polisan Holding, Polisan Boya, Polisan Kimya, Polisan Tarım, Polisan Yapı, Polisan YapıKim, Polisan Hellas, Poliport, Rohm and Haas ve Şark Mensucat Yönetim Kurulu Üyesi



**Fırat Yemenciler**  
Poliport  
Genel Müdür

- Saint Joseph Lisesi, İstanbul Üniversitesi Kimya Mühendisliği lisans ve Brüksel Üniversitesi Petrokimya masterı
- 1993-1995 Union Carbide Genel Müdürü
- 1995 yılından bu yana Polisan Holding bünyesinde
- Poliport Genel Müdürü
- Polisan Holding, Poliport ve Polisan Hellas Yönetim Kurulu Üyesi
- Deniz Ticaret Odası Meclis Üyesi
- Liman İşletmeciliği Meslek Komitesi Başkan Yardımcısı



**Necati Hakoğlu**  
Polisan Kimya  
Genel Müdür

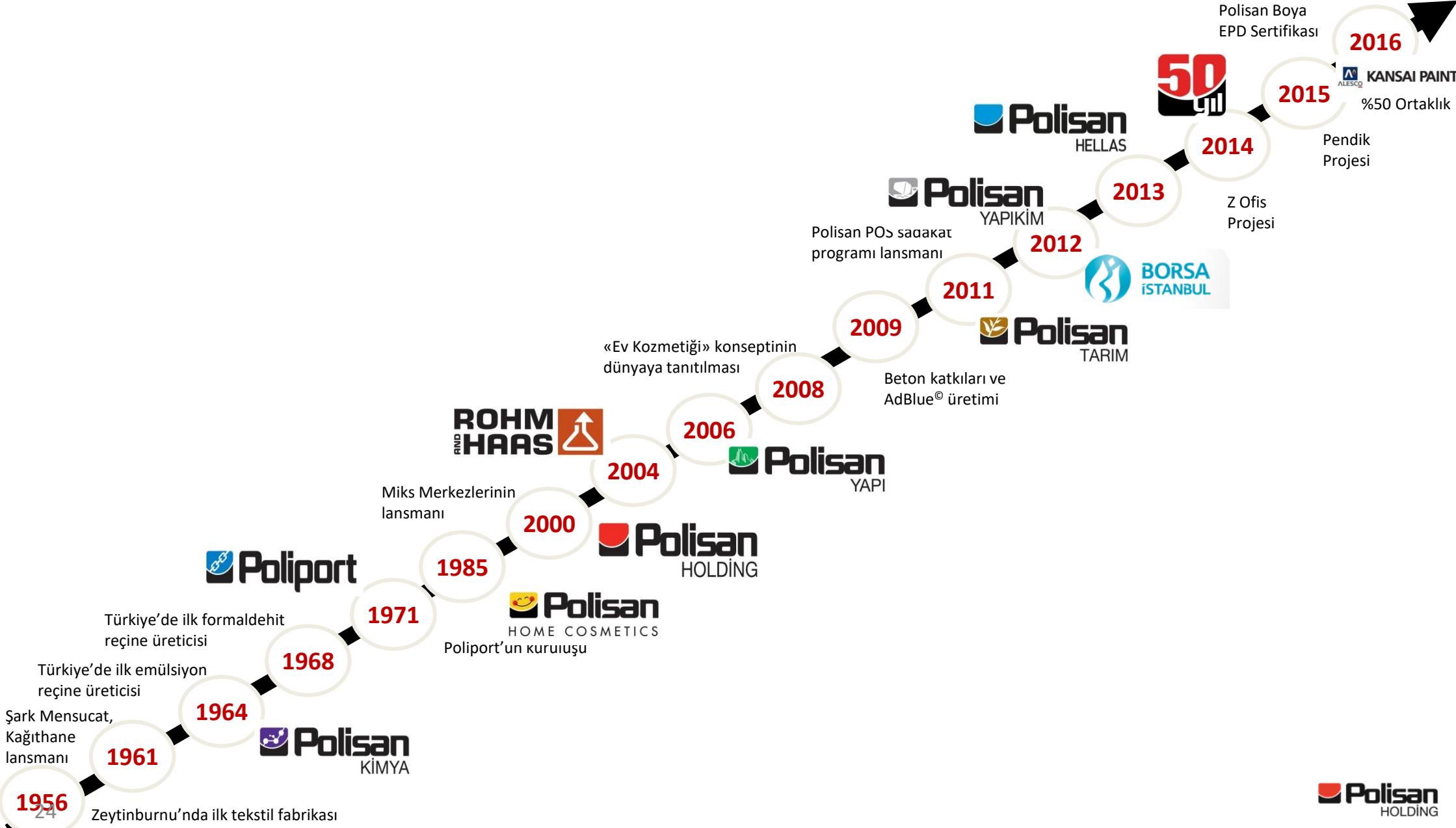
- İTÜ Kimya Mühendisliği
- İÜ, İşletme İktisadi Enstitüsü (MBA)
- Henkel ve Henkel'in satılması sonrasında Cognis'te 30 yıllık iş tecrübesi
- 2008 yılından bu yana Polisan Holding bünyesinde
- Saha Direktörlüğü ve Şark Mensucat Genel Müdürlüğü pozisyonları
- Kocaeli Sanayi Odası Yönetim Kurulu Üyesi
- Türkiye Kimya Sanayicileri Derneği Yönetim Kurulu Üyesi



**Ahmet Türkselçi**  
Polisan Holding  
İK Direktörü

- Hacettepe Üniversitesi; İktisadi ve İdari Bilimler Fakültesi, İktisat Bölümü
- Bankacılık ve Reel sektörde 31 yıllık çeşitli üst düzey yöneticilik pozisyonları
- Temmuz 2012'den bu yana Polisan Holding'te İK Direktörü
- Peryön üyesi

# POLİSAN HOLDİNG: ÖNEMLİ DÖNÜM NOKTALARI



# SOSYAL SORUMLULUK PROJELERİ VE SPONSORLUKLAR

## KADINLAR

- HER SES, BİR NEFES – 2015
  - İki proje gerçekleştirildi
  - 2 prestijli ödüle layık görüldü
  - Bazaar / Her Eve Bir Sanat



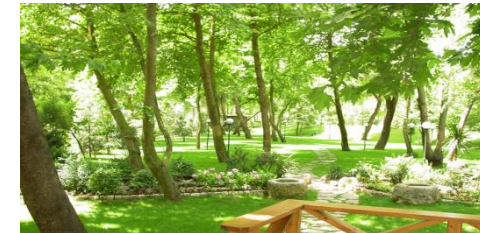
## GENÇLER

- POLİSAN OKULLARI
  - M. Emin Bitlis İlkokulu
  - Polisan Ortaokulu
  - Polisan Eğitim Kültür ve Kapalı Spor Salonu
- Türkiye'nin 7 Rengi
- İstanbul'un Yıldızları
- Minik Kalplerler Elele



## ÇEVRE/SANAT

- 100.000 ağaç
- Uluslararası İstanbul Bienali Resmi Sponsorluğu
- İstanbul Karbon Zirvesi
- Belediye Ortak Projeleri
- Şehrini Boya
- Fener/Balat Rehabilitasyon Çalışmaları





# TÜRKİYE: DÜNYADAKİ 18. BÜYÜK EKONOMİ

- AB'deki **7. büyük ekonomi**
- Son 10 yılda **144 milyar \$'lık Yabancı Yatırımları** ile kurumsallaşmış ekonomi
- **Tek haneli** enflasyon

## GENÇ NÜFUS İLE BÜYÜYEN EKONOMİ

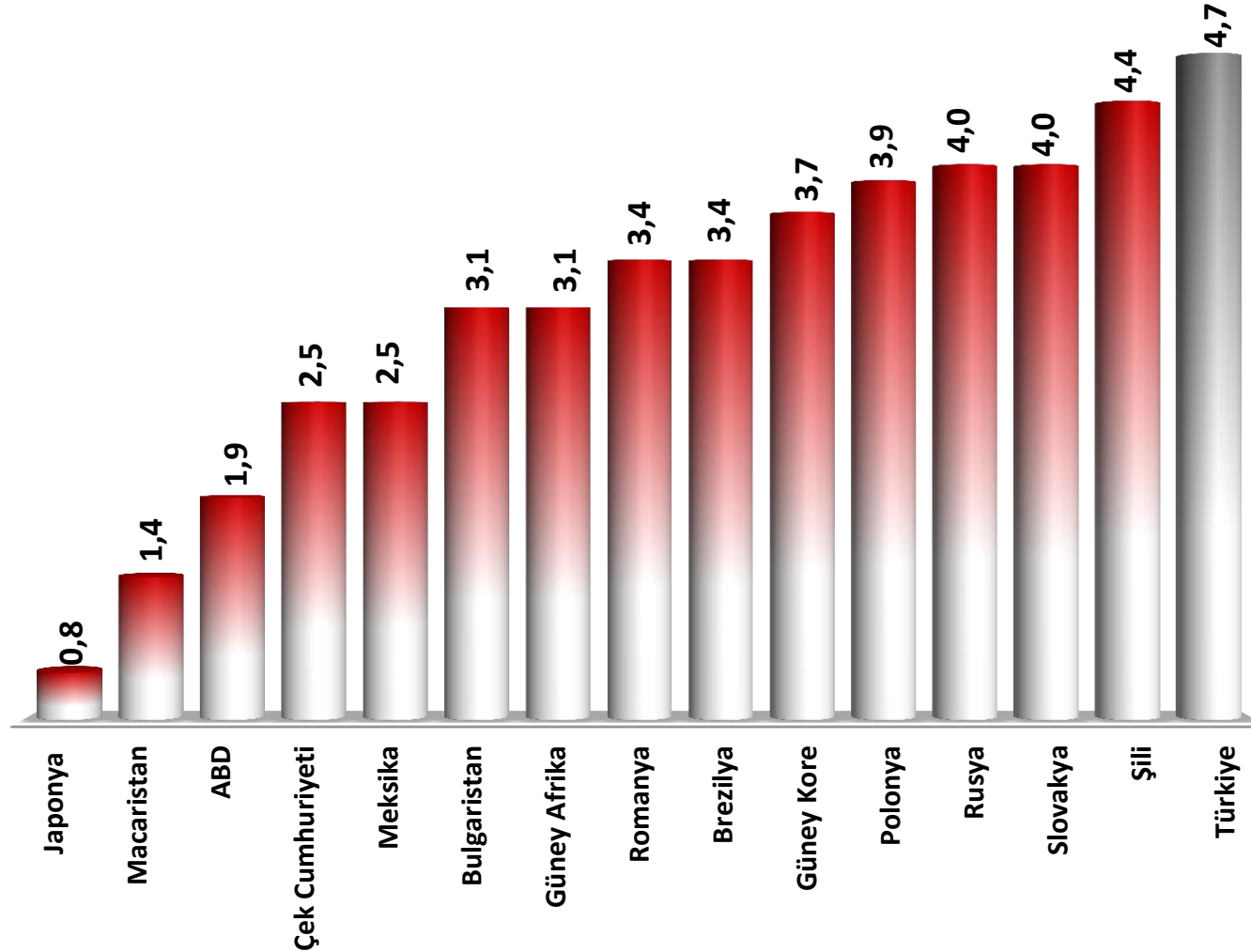


	2014	2015
GDP (Cari Fiyatlar)	800 mlr \$	720 mlr \$
Kişi başı GSYİH	10.404 \$	9.261 \$
Nüfus	76.667.864	76.667.864
Doğrudan Yabancı Yatırım	12,5 milyar \$	16,8 milyar \$
Enflasyon Oranı (TÜFE)	%8,2	%8,8
Cari Açık/GYSİH	-%5,8	-%4,4
İşsizlik	%9,9	%10,2



# TÜRKİYE: GÜÇLÜ BÜYÜME TRENDİ DEVAM EDİYOR

## ORTALAMA YILLIK REEL GSYİH BÜYÜMESİ (%) 2003-2014

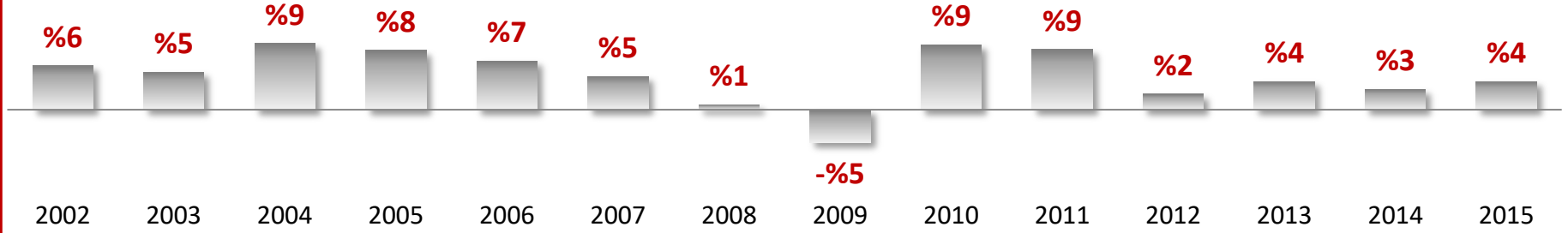


**2003 – 2014 yılları arasında ortalama ~%5 Reel GSYİH büyüme oranı:**

- Özel sektörün artan rolü
- Finans sektörünün büyüyen verimliliği ve krizlere dayanıklılığı
- Daha sağlam bir temele oturtulan sosyal güvenlik sistemi
- Güçlü makroekonomik temeller

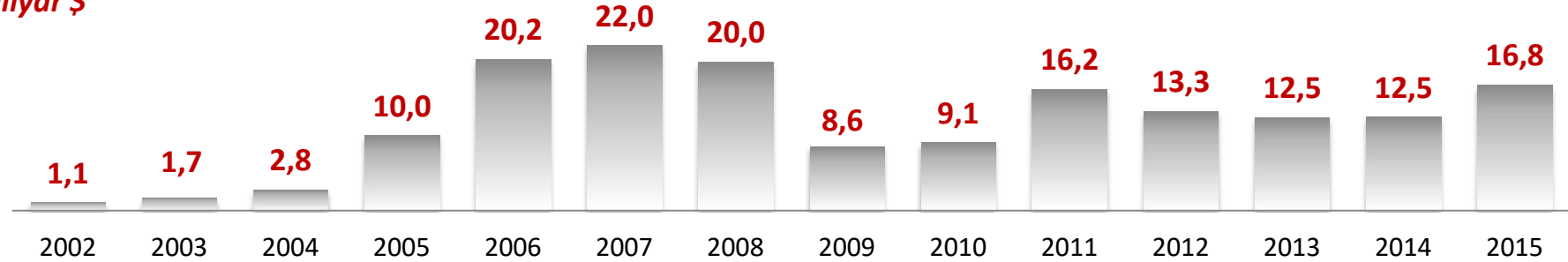
# TÜRKİYE: EKONOMİK GÖRÜNÜM

## Süregelen GSYİH Büyümesi

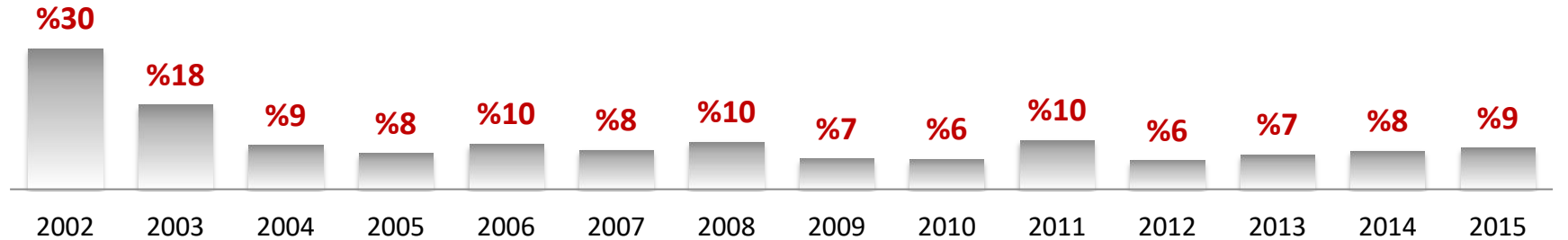


## Doğrudan Yabancı Yatırım Girişleri

milyar \$



## Tek Haneli Enflasyon



# TEŐEKKÜRLER

---

Telephone	0 216 5785600
Fax	0 216 5737792
Email address:	<a href="mailto:yatirimciiliskileri@polisanholding.com.tr">yatirimciiliskileri@polisanholding.com.tr</a> <a href="mailto:investorrelations@polisanholding.com.tr">investorrelations@polisanholding.com.tr</a>