



POLISAN HOLDING
Ağustos 2016

BİLDİRİM

Bu sunum ileriye dönük bildirimler içerebilir. Bu bildirimler, şu andaki beklenti ve varsayımları baz almakta olup, bu beklenti ve varsayımlar, Polisan Holding'in, hisselerinin halka arz edilmesi esnasında Türkiye Sermaye Piyasaları Kurulu prosedürlerince hazırladığı izahnamede bahsedilen faktörlerden kaynaklanabilecek risk ve belirsizliklerden etkilenerek, gerçek sonuçlardan ciddi bir şekilde farklılık gösterebilirler. Yeni bilgi, ileride gerçekleşebilecek olaylar ve diğer durumlardan kaynaklanabilecek nedenlerden dolayı ileriye yönelik bildirimlerimizi güncelleme ya da revize etme görevimiz bulunmamaktadır.

POLİSAN HOLDİNG: BÜTÜN İŞ KOLLARINDA BÜYÜMEYE AÇIK



ULUSLARARASI
BÜYÜME

 **%100**

POLİSAN HOLDİNG STRATEJİSİ: HİSSEDAR İÇİN MAKSİMUM DEĞER



Süregelen İşleri Karlı Bir Şekilde Büyütmek



Grup Şirketleri Arasında Maksimum Sinerji Sağlamak



Yüksek Marjlı Yeni İş Kollarında Büyüme İçin Stratejik Ortaklıklar Kurmak



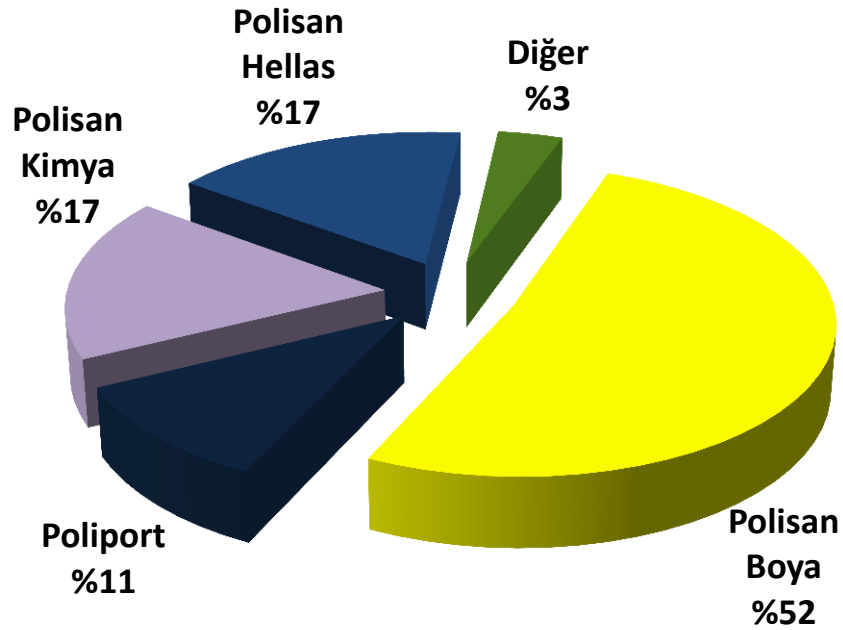
Holding'in Portföyündeki Diğer Varlıkları Değerlendirmek



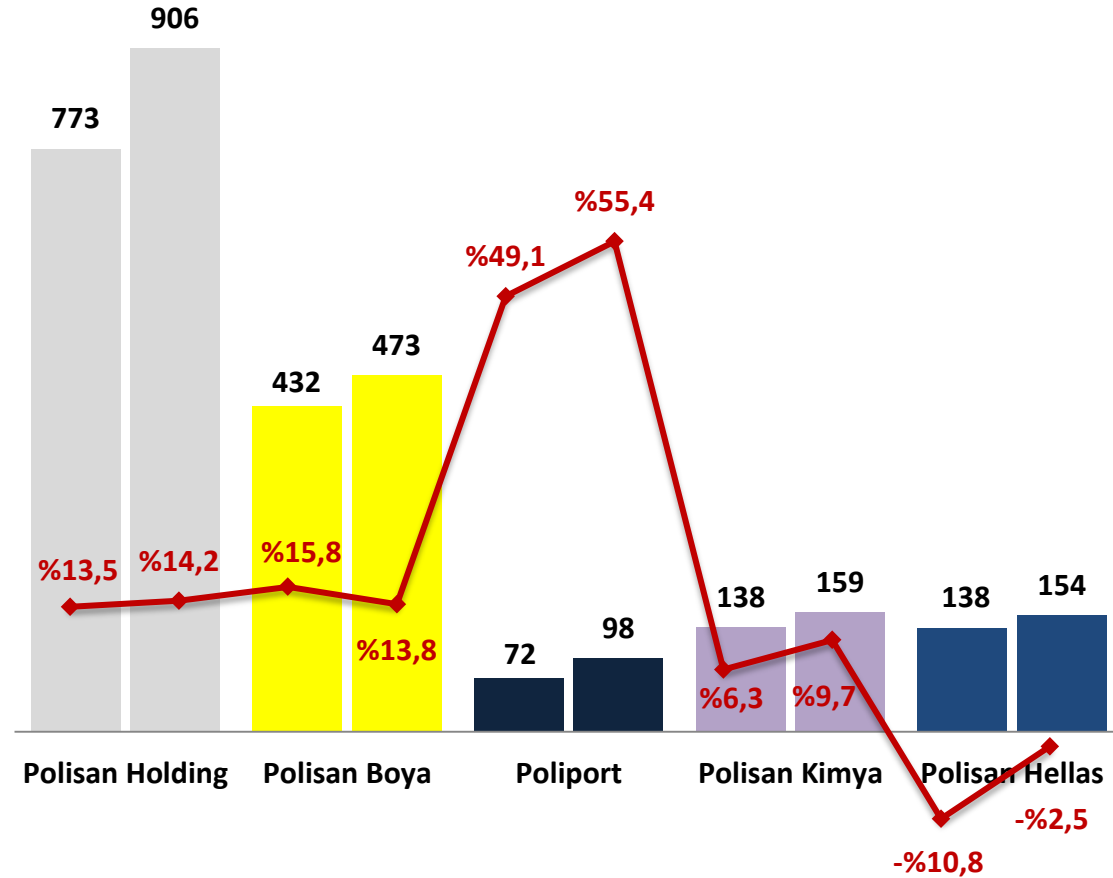
Profesyonel Yönetim ile Yüksek Kurumsal Yönetim Standartlarını Sürdürmek

POLİSAN HOLDİNG: TÜM İŞ KOLLARINDA SÜRDÜRÜLEBİLİR BÜYÜME

► Holding Gelir Dağılımı* (2015)



► 2014-2015 Gelir ve FAVÖK Marjı Gelişimi



(*): Tablodaki oranlar grup içi eliminasyonları içermez.

TÜRKİYE BOYA SANAYİ: SÜREKLİ BÜYÜYEN TALEP

TÜRKİYE BOYA SANAYİ

POLİSAN BOYA

~2 milyar \$ büyüklük ile
Avrupa'nın 3. büyük Pazarı

En büyük payı ~%60 ile
Dekoratif Segment alıyor

Yıllar içerisinde artan boya üretimi

Dört büyük marka pazarda %70
paya sahip

Düşük kişi başı tüketimi ile sürekli
artan talep

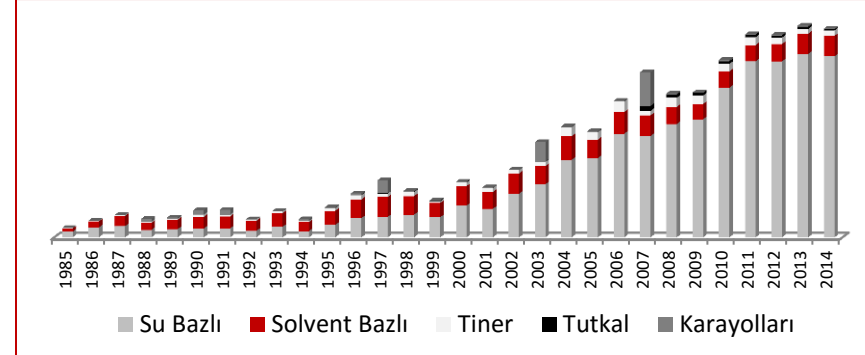
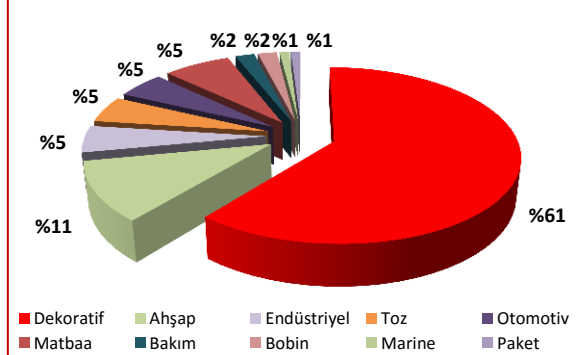
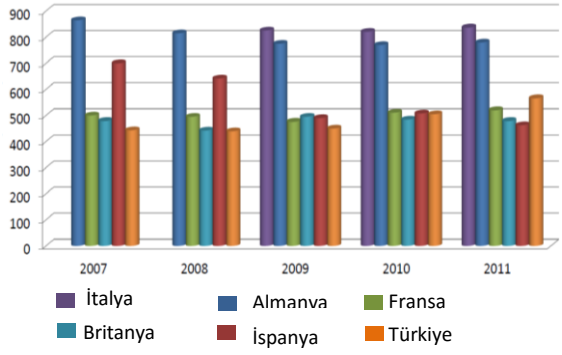
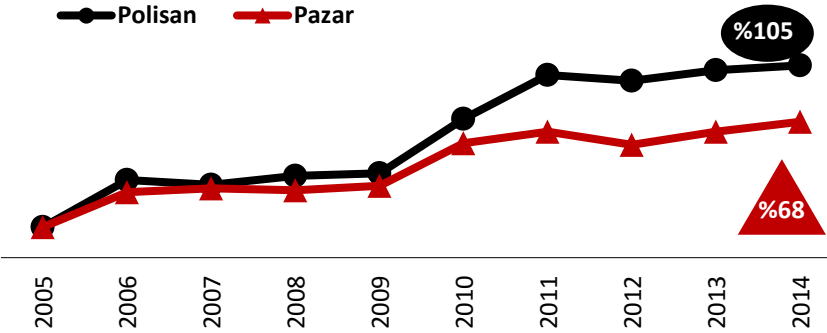
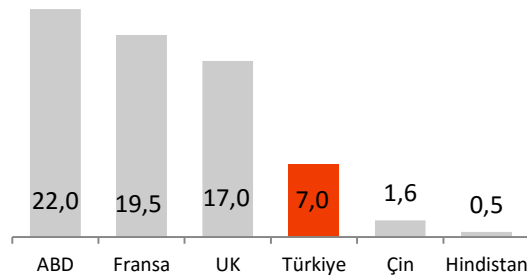
Dekoratif Boya'da, Pazardan daha hızlı büyüyen
liderlerden biri

Polisan
HOME COSMETICS

dyo

BETEK

Marshall
let's colour



POLİSAN BOYA FARKLILIK STRATEJİSİ: ÖDENENE DEĞER MARKA

1

ÜRÜN

- Ev Kozmetiği konseptini dünyaya tanıtan marka

- Decoart Effekt Serisi
- Duvar Motifleri
- Boya Parfümü



- Türkiye'de ilk olan inovatif ürünler

- İç ve dış cephe boyları
- Su bazlı metal boya
- Plastik spreyc boya
- Su bazlı yol boyası
- Ahşap koruyucu vernik

- Türkiye'nin ilk özel ve hibrid marka üreticisi

2

SATIŞ

- Türkiye'nin ilk su bazlı yeni nesil mix sistemi

- 2.500 satış noktası
- Modula sistem ile fabrika kalitesinde üretim



- Türkiye'nin en yaygın satış ağı



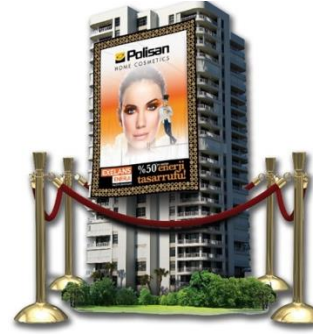
- Polisan Shop konsept mağazacılığı
- İlk Lojistik Merkez

3

HİZMET

- Dünya'nın ilk dış cephe yalıtım kaskosu

- Yalıtım için EKO kredi



- 7/24 Çağrı Merkezi

- Türkiye'de POS üzerinden ilk sadakat programı

- 1.150 yazarkasa POS ile tahsilat ve Policlub



4

KALİTE

- Kalite Belgeleri ile global ölçekte marka bilinirliği

- Türkiye'de 1. Avrupa'da 3. Çevresel Ürün Beyanı Sertifikası



- TURQUALITY
- AR-GE Merkezi

- A,B,C & 25+ grubu için Ev Kozmetiği marka iletişimi

- Canlandır Beni Polisan

- 2017 yılında dünya standartlarında yeni tesis

- 35 mln € yatırım,
550.000 ton/yıl kapasite

STRATEJİ: LİDERLİĞİ KARLI BÜYÜME İLE SÜRDÜRMEK

Türkiye’de renovasyon ve ısı yalıtımı yapılabilecek 18 milyon hane bulunmaktadır



Genç ve artan nüfus



Dış cephe yalıtım zorunluluğu

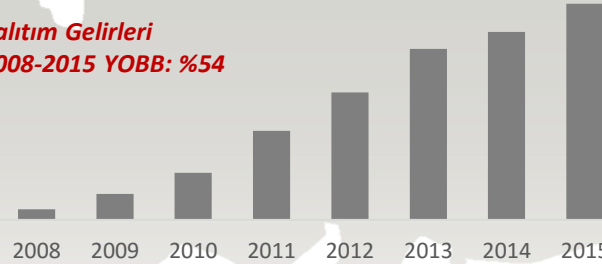


Renovasyon ve yeni binalar



Boyada bütün segmentlerde büyümek

*Yalıtım Gelirleri
2008-2015 YOBB: %54*



Büyüyen yalıtım pazarının liderlerinden olmak



Yardımcı ürün işini büyütme

DIĞER BÜYÜME FAKTÖRLERİ:

YENİ ÜRETİM VE DEPOLAMA TESİSİ



- Polisan Kimya'nın Gebze Kimya İhtisas Organize Sanayi Bölgesi'nde 142.000 m²'lik arsasında
- ~35 milyon € tutarında yatırım
- En son teknolojiler ile donanım
- 2016 sonunda tamamlanması bekleniyor
- Günde 3 vardiya ile 550.000 ton üretim kapasitesi (Türkiye Dekoratif Boya pazarı büyüklüğünde)

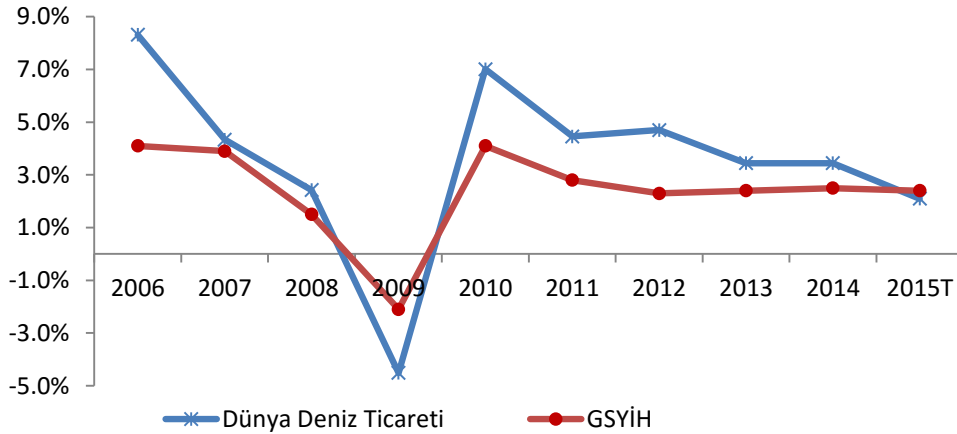
OLASI BİR YABANCI ORTAKLIK İÇİN GÖRÜŞMELER



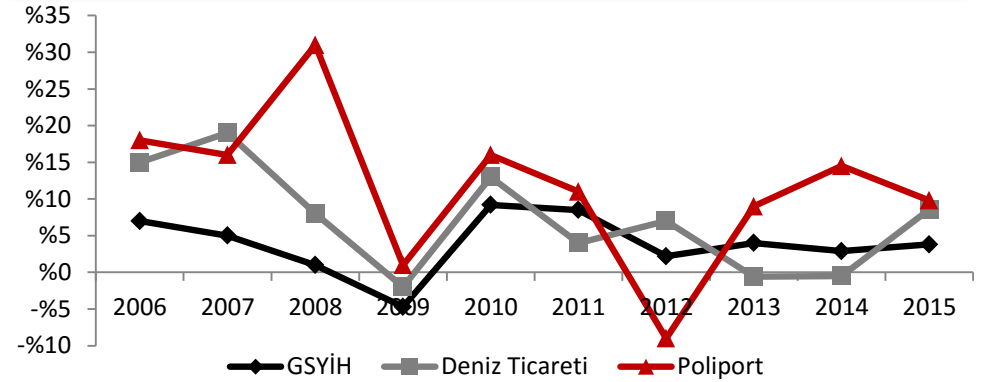
- Polisan Boya'nın %50 hissesinin satışı için Mayıs 2016'da Kansai Paint ile görüşmeler başladı
- Kansai Paint'in ana ürünleri otomotiv, endüstriyel, dekoratif, koruyucu ve oto tamir boya larıdır
- Kansai Paint, dünyanın ilk 10, Japonya'nın da lider boya üreticilerinden birisidir

TÜRKİYE DENİZ TİCARETİ GÖRÜNÜMÜ: AVRUPA'DA 5.

DÜNYA: 2006-2015 ARASINDA ORTALAMA %3,6 BÜYÜME



TÜRKİYE: 2006-2015 ARASINDA ORTALAMA %7,1 BÜYÜME



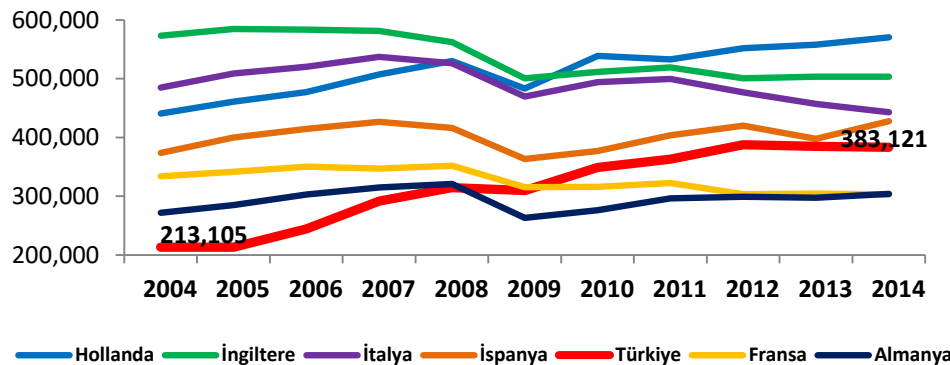
ORTALAMA BÜYÜME:

%3,9

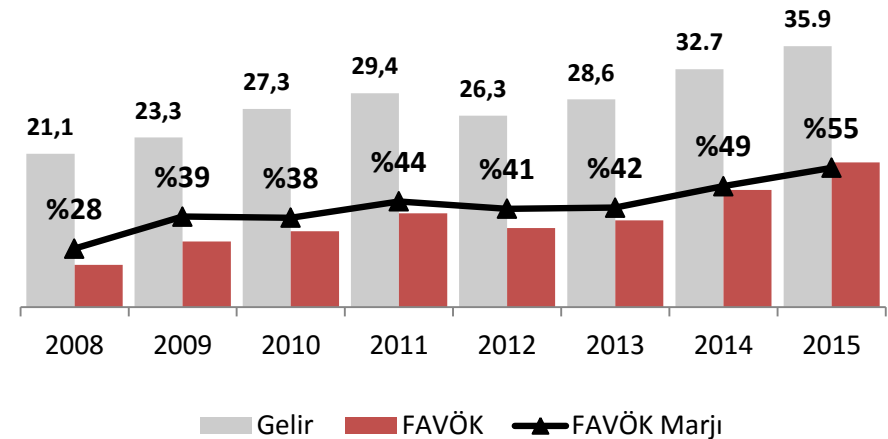
%7,1

%11,7

TÜRKİYE DENİZ TİCARETİ AVRUPA'DA 5.



POLİPORT'UN KARLI BÜYÜME TRENDİ SÜRÜYOR



ELLEÇLENEN YÜK:
(2004-2014)

YÖBB:
(2004-2014)

	Hollanda	İngiltere	İtalya	İspanya	Türkiye	Fransa	Almanya
ELLEÇLENEN YÜK: (2004-2014)	%29	-%12	-%9	%14	%80	-%9	%12
YÖBB: (2004-2014)	%2,6	-%1,3	-%0,9	%1,4	%6,0	-%1,0	%1,1

Kaynak: Türkiye Cumhuriyeti, Ulaştırma, Denizcilik ve Haberleşme Bakanlığı; Deniz Ticareti Genel Müdürlüğü

GSYİH: <http://www.imf.org/external/datamapper/index.php>

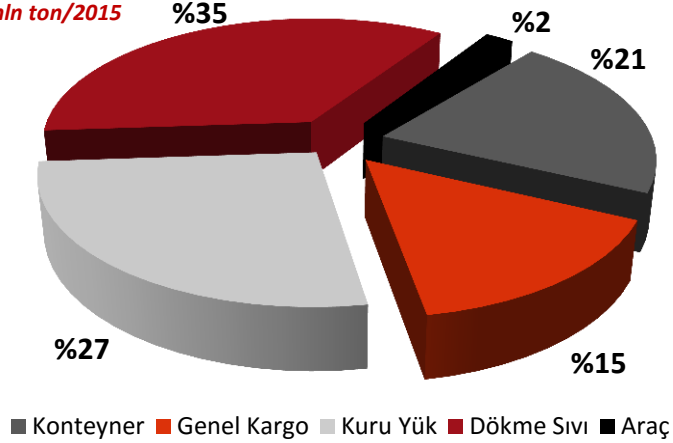
Avrupa'da elleçlenen yük: <http://ec.europa.eu/eurostat/tgm/table.do?tab=table&init=1&language=en&pcode=ttr00009&plugin=1>

Dünya Deniz Ticareti: UNCTAD, Clarkson Global Research

KOCAELİ LİMANI: TÜRKİYE'NİN EN BÜYÜK DOĞAL LİMANI

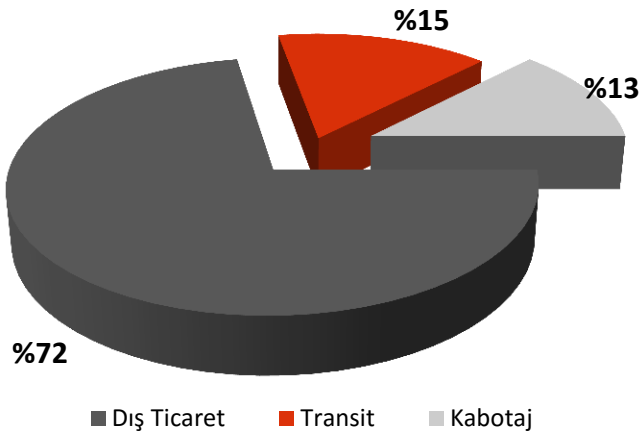
TÜRKİYE DENİZ TİCARETİ KARGO TİPLERİNE GÖRE

416 mln ton/2015



TÜRKİYE DENİZ TİCARETİ REJİMLERE GÖRE

416 mln ton/2015



KOCAELİ LİMANI



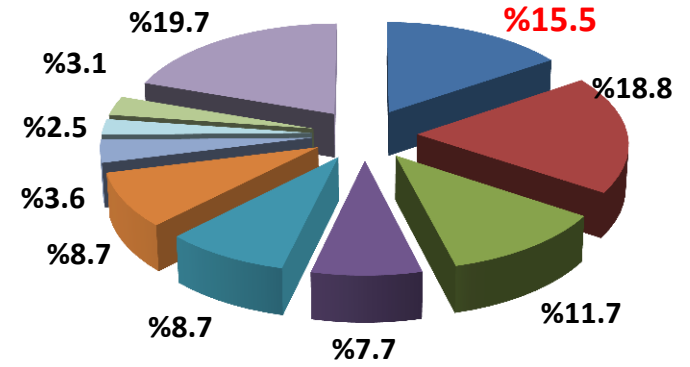
ROTTERDAM LİMANI



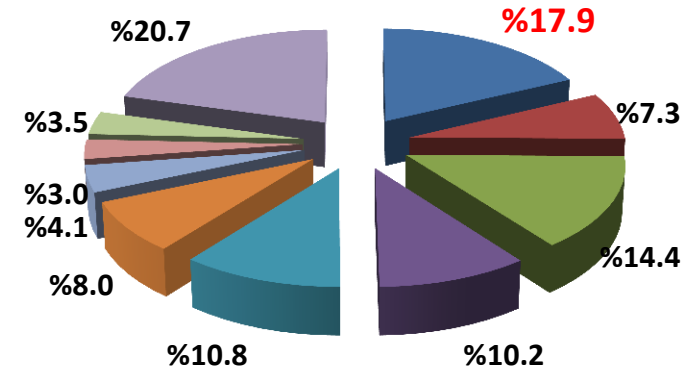
ANVERS LİMANI



KOCAELİ LİMANI %16 İLE TOPLAM ELLEÇLENEN YÜKTE LİDER



KOCAELİ LİMANI %18 İLE DIŞ TİCARETTE LİDER



POLİPORT: KOCAELİ LİMANI'NIN LİDER TERMİNALİ

2015 elleçlenen yük: 4,6 mln ton



STRATEJİK LOKASYON

- İstanbul, Sabiha Gökçen **Havaalanı'na**, **TEM ve D-100 Karayolları**na yakın
- İçerisinden **Demiryolu** geçer
- **AB'nin en önemli 10 limanından** biri
- **Türkiye GSYİH'nin ~%45'ini** üreten endüstriyel bölgeye yakın
- **103 km, yanaşması kolay, korunaklı** kıyı şeridi ve **80 mln ton** kapasite

YÜKSEK MARJLI HİZMETLER

- **160,000 m²'lik** alanda hizmetler
- Genel Kargo hizmetleri ve terminal toplam elleçleme kapasitesi: **7.5 mln ton/yıl**
- Dökme sıvı depolama kapasitesi: **200.000 m³**
- **48.000 m² genel antrepo'da** depolama ve lojistik hizmetleri

UZUN VADELİ BÜYÜME STRATEJİSİ

- Uluslararası şirketler ile **yeni iş imkanları** yaratmak
- Polisan Boya'nın taşınması ile **kapasite artırım**
- **Arz talep eğrisinin Poliport lehine** gelişmesi
- **Niş pazarda** artan gelir ve karlılık

LİMAN DEĞERLEMELERİ

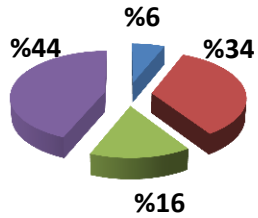
Mersin Limanı



İşlem tarihi:
14 Ağustos 2005

Elleçlenen yük:
17,2 mn ton (2004)

755 mln \$



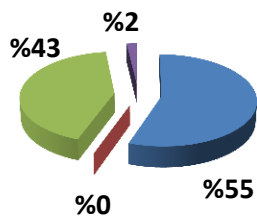
Samsun Limanı



İşlem tarihi:
16 Mayıs 2008

Elleçlenen yük:
1,6 mln ton (2007)

125 mln \$



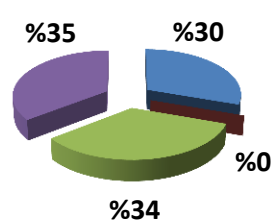
İskenderun Limanı



İşlem tarihi:
28 Eylül 2010

Elleçlenen yük:
2,4 mln ton (2009)

372 mln \$



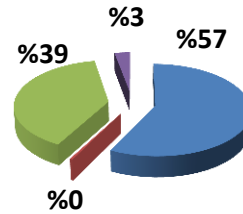
Derince Limanı



İşlem tarihi:
5 Haziran 2014

Elleçlenen yük:
2,4 mln ton (2013)

543 mln \$



Petkim



İşlem tarihi:
19 Aralık 2014

Yeni Yatırım

250 mln \$

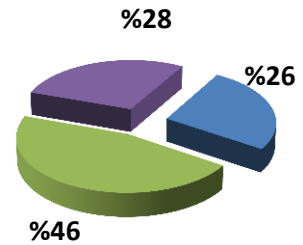
Petkim, **Petlim Port**'un %30'unu Goldman Sachs'a sattı.

Poliport



Elleçlenen yük:
4,6 mln ton (2015)

Dökme Katı:
3,7 \$/ton
Genel Kargo:
3,7 \$/ton
Dökme Sıvı:
20 \$/ton



Dökme Sıvı Dökme Katı G. Kargo Konteyner

KİMYASAL AKTİVİTELER: TEMELDEN ÇATIYA POLİSAN ...



POLİSAN KİMYA

- Gelir Dağılımı (2015):
 - Formaldehit ve reçineleri: %69
 - Beton ve çimento katkıları: %18
 - Aus-32 (AdBlue®): %7
- Yeni ürünler (2015):
 - Camsuyu
 - Antifiriz
 - PCE

POLİSAN YAPI KİMYASALLARI

- Pazarlama ve satış aktiviteleri:
 - Polisan Kimya tarafından çimento sektörü için imal edilen beton ve çimento katkıları

ROHM & HAAS (DOW)

- Polisan Kimya, Türkiye'deki ilk emülsiyon polimer üreticisidir
 - Emülsiyon polimer ve hammaddeleri satış, pazarlaması
- 2004'te Rohm & Haas ile JV kuruldu
 - 2009'da Rohm & Haas'ın satın alınmasından bu yana ortaklık Dow Chemicals ile sürmektedir

POLİSAN HELLAS

- Yunanistan'da faaliyet gösteriyor
- Yunanistan ve Balkanlardaki tek Polietilen Tereftalat (PET) granül ve preform üreticisi

POLISAN HELLAS: ULUSLARARASI BÜYÜME



SATIN ALMA DETAYLARI

- Polisan Hellas, Yunanistan'daki Artenius Hellas'ın varlıklarının %100'ünü satın aldı
- Polisan Hellas'ı Polisan Holding kontrol ediyor
- Yunanistan ve Balkanlardaki tek Polietilen Tereftalat (PET) granül üreticisi
- Kapasite: Yılda 80.000 ton PET granül ve şişe preform üretimi

LOJİSTİK SİNERJİLERDEN FAYDA

- Altyapı ve personeli ile 35.000 m² endüstriyel alan
- Polisan Holding operasyonları için potansiyel bir pazar
- Orta vadede kimyasalları dağıtım fırsatı
- Türkiye'de imal edilen ürünleri AB'de pazarlayan bir şirket
- Endüstriyel yatırımları destekleyen AB fonları

POLİSAN HOLDİNG'İN VARLIKLARI: ~817 MİLYON TL



SÜREGELEN PROJELER

Z OFİS



28 mağaza, 85 ofis
63 mln TL**

- Hızlı kentselleşme alanı
- Kolay ulaşım
- Çağlayan – Kağıthane yoluna erişim
- DAP Yapı (%58) ve Polisan Yapı (%42) ticari emlak projesi
- 49 ofis ve mağaza satıldı, 11 mağaza kiralandı

PENDİK



180.821 m² arazi
184 mln TL**

- Sabiha Gökçen Havaalanı yanı
- İstanbul-Ankara Yüksek Hızlı Tren hattında
- Arsa payı karşılığı inşaat yapımı sözleşmesi
 - DAP Yapı – DOP Yapı JV: %66
 - Polisan Yapı: %34
- DAP Yapı, 1,5 mln TL yatırım ile 3.000 üniteli şehir planlıyor

ÜRETİM TESİSLERİ

POLİPORT



146.051 m²
300 mln TL*

- Kocaeli Dil İskelesi'nde
- 49 yıllığına kiralandı

POLİSAN



90.142 m²
122 mln TL

- Kocaeli Dilovası'nda
- Polisan Kimya mülkiyetinde

DİĞER VARLIKLAR

YATIRIM AMAÇLI



Diğer arsa ve gayrimenkuller
148 mln TL

- Kocaeli – GebKim: 71 mln TL
- Kocaeli – DOSB: 26 mln TL
- Kocaeli – Çiftlik***: 14 mln TL
- Aydın****: 5 mln TL
- Balıkesir-İvrindi****: 4 mln TL
- Kocaeli-Aysan*****: 29 mln TL

Kaynak: Polisan Holding; ekspertiz değerlendirme raporları.

* Poliport arsasının mülkiyeti Polisan Holding'e ait olmayıp, 49 yıllığına kiralanmıştır.

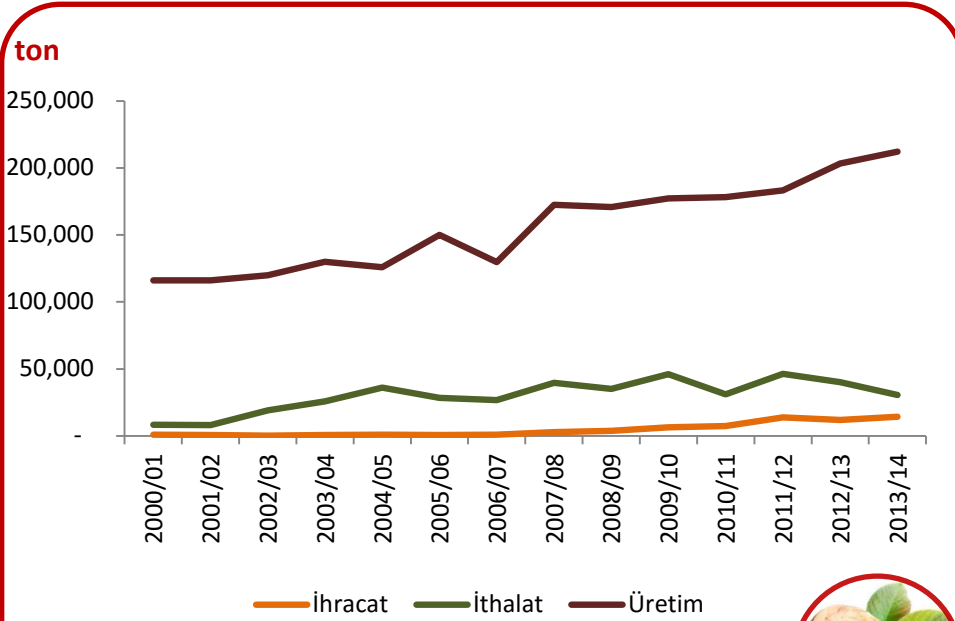
** Pendik'teki arsa ve Kağıthane Z Ofis Projesinde gerçekleştirilen satışlar ardından 2015 yılı sonunda yapılan ekspertiz değerlemeleri olup, diğer ekspertiz değerlemeleri, 2014 yılsonu itibarıyla.

16*** Kocaeli'nin Gebze ilçesinde bulunan 190 dönümlük çiftlik arazisi çevresinde, bakımı Polisan Kimya tarafından üstlenilmiş olan 1.500 dönüm orman arazisi bulunmaktadır.

**** Aydın Karacasu ve Balıkesir İvrindi'deki tarım arazilerinin değeri, 2014 yılı ekspertiz raporu ve 2015 yılı alımlarının maliyet bedellerini yansıtmaktadır.

***** Kocaeli, Aysan'daki arazi 2013 yılı içerisinde 9 milyon €'ya alınmış olup, verilen değer 31 Aralık 2015 TCMB € Alış kuru (3,1776) ile hesaplanmıştır.

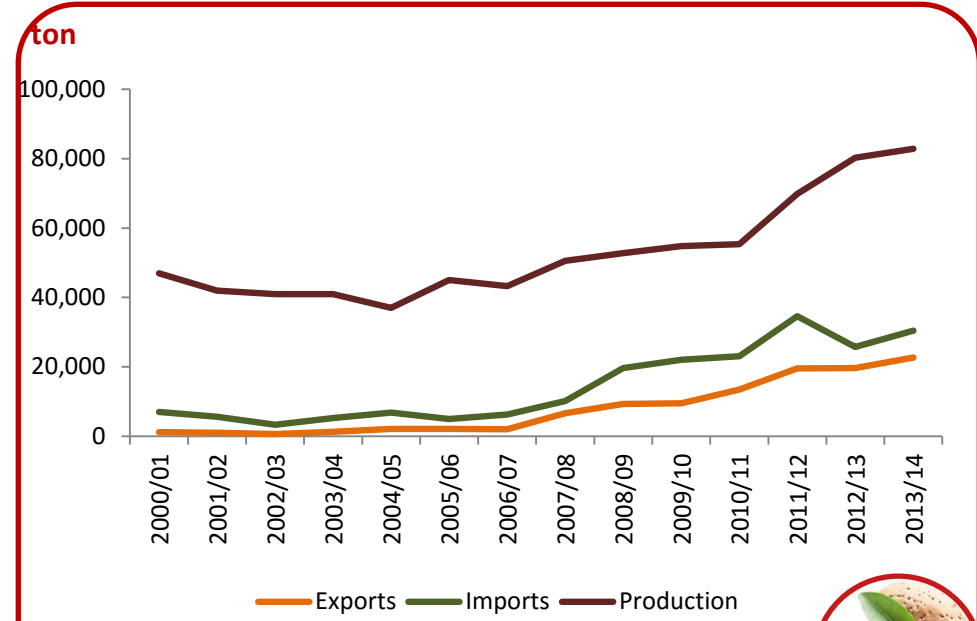
POLİSAN TARIM: BADEM VE CEVİZ BAHÇELERİ İÇİN ARAZİ ALIMI



CEVİZ



- Türkiye 2013-2014 ceviz üretim: 212.140 ton
 - İhracat: 14.171 ton
 - İthalat: 30.479 ton
- Orman ve Su İşleri Bakanlığı'nın Aksiyon Planı:
 - 2013/16 boyunca 5 mln ceviz fidanı



BADEM



- Türkiye 2013-2014 badem üretim: 82.850 ton
 - İhracat: 22.670 ton
 - İthalat: 30.413 ton
- Orman ve Su İşleri Bakanlığı'nın Aksiyon Planı:
 - 2013/17 boyunca 8 mln badem fidanı

FİNANSAL PERFORMANS: KARLI GELİR BÜYÜMESİ SÜRÜYOR

POLİSAN HOLDİNG FİNANSAL SONUÇLARI

milyon TL	1Y 2015	1Y 2016	YIL (%)	2Ç 2015	1Ç 2016	2Ç 2016	YIL (%)	3 AY (%)
Gelir	458,2	515,7	%12,5	262,9	232,9	282,9	%7,6	%21,5
FAVÖK	67,8	95,4	%40,8	39,5	33,2	62,2	%57,4	%87,1
FAVÖK Marjı	%14,8	%18,5	3,7 b.p.	%15,0	%14,3	%22,0	7,0 b.p.	7,7 b.p.
Net Kar/Zarar	8,5	43,9	a.d.	9,4	10,3	33,6	a.d.	a.d.

- 1Y 2016'da Polisan Holding, bütün iş kollarında gelir artışı kaydetti:
 - Toplam %12,5 yıllık büyüme: Özellikle, Boya, Liman ve PET üreticisi Polisan Hellas
- FAVÖK marjı 3,7 b.p. artarak %18,5 oldu:
 - Polisan Boya, 2Ç 2016'da %21,8 ile boya sektörü için rekor seviyede FAVÖK marjı kaydetti
 - 1Ç 2016'daki tek seferlik ödeme ardından, 2Ç 2016'da Poliport'un FAVÖK marjı %54,9 seviyelerine çıktı
 - Polisan Kimya, 2Ç 2016'da %13,6 ile kimya sektörü rasyonel FAVÖK marjı seviyelerinin üzerine çıktı
 - Polisan Hellas'ta, 2016 yılsonunda FAVÖK'te başabaşı yakalayacak şekilde verimlilik artışı sürüyor
- 43,9 milyon TL net kar kaydedildi:
 - Operasyonel karlılıkta artış
 - Kurun olumlu etkisi

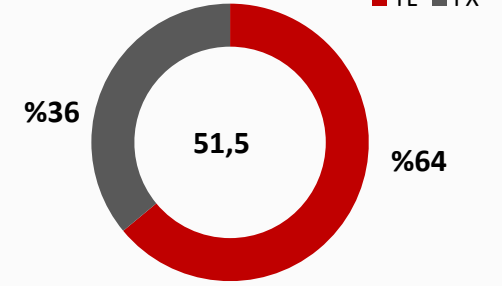
POLİSAN HOLDİNG: NAKİT POZİSYONU VE YATIRIMLAR

Bilanço (milyon TL)	1Y 2015	1Ç 2016	1Y 2016
Nakit ve Nakit Benzerleri	100,7	71,5	51,5
Toplam Varlıklar	1.823,6	1.662,8	1.728,4
Kısa Vadeli Borç	309,7	458,8	543,6
Uzun Vadeli Borç	248,1	74,3	26,4
Net Borç	457,2	461,6	518,4
Özkaynaklar	783,5	841,7	859,2

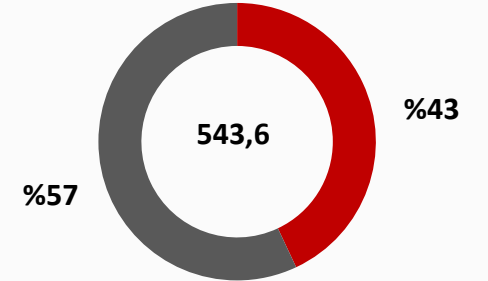
Yatırımlar (milyon TL)	1Y 2015	1Ç 2016	1Y 2016
Konsolide Yatırım Harcamaları	36,4	21,4	46,5
Boya	8,0	11,0	9,8
Liman	11,4	0,7	0,7
Kimya aktiviteleri	5,9	9,4	10,3

mİn TL* - 2Ç 2016

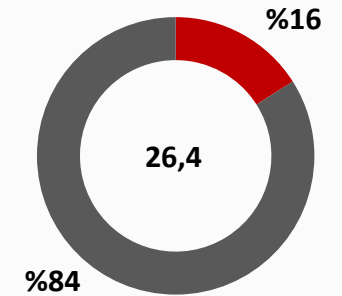
Nakit



KV Borç



UV Borç



POLİSAN HOLDİNG: 2015 SONUÇLARI VE 2016 BEKLENTİLERİ

2015

2016 HEDEFLERİ

2016 BEKLENTİSİ

Yıllık
Gelir
Büyümesi

906 mln TL
%17 yıllık büyüme

Bütün iş kollarında gelir
büyümesi

2015'e
kıyasla
~%15-20
büyüme

Yıllık
FAVÖK
Marjı

%14,2

Polisan Hellas:
Başabaş
Polisan Boya, Polisan Kimya:
Benzer seviyeler
Poliport:
Daha yüksek karlılık

2015'e
kıyasla
birkaç puan
büyüme

Yatırım
Harcaması

92 mln TL

Yeni boya üretim tesisi,
Poliport kapasite artırımı ve
bakım-onarım

Polisan Boya: 35 mln €
Poliport: 15 mln \$
Diğer: 5 mln \$

EK BİLGİLER

POLISAN HOLDİNG: YÖNETİM KURULU



Necmettin Bitlis
Yönetim Kurulu
Başkanı

- Ticaret Lisesi mezunu
- 72 yıllık iş tecrübesi
- Polisan Holding, Polisan Boya, Polisan Kimya, Poliport, Polisan Tarım, Polisan Yapı ve Şark Mensucat Yönetim Kurulu Başkanı
- Malatya Eğitim Vakfı kurucu üyesi
- Dilovası Organize Sanayi Bölgesi Müteşebbis Heyeti Başkanı
- Türkiye Sanayici ve İşadamları Derneği Üyesi



Mehmet Emin Bitlis
Yönetim Kurulu
Başkan Vekili

- Avusturya Bundesaufbau Gymnasium ve Wirtschafts Universität mezunu
- 29 yıllık iş tecrübesi
- Polisan Holding, Polisan Boya, Polisan Kimya, Polisan Tarım ve Polisan Yapı Yönetim Kurulu Başkan Vekili
- Poliport, Polisan Hellas, Şark Mensucat ve Rohm and Haas Yönetim Kurulu Üyesi



Ahmet Ertuğrul Bitlis
Yönetim Kurulu
Üyesi

- Boston Üniversitesi Üretim Mühendisliği lisans ve Mekanik Mühendisliği lisansüstü mezunu
- 28 yıllık iş tecrübesi
- Polisan Holding, Polisan Boya, Polisan Kimya, Polisan Tarım, Polisan Yapı ve Şark Mensucat Yönetim Kurulu Üyesi
- Poliport Yönetim Kurulu Başkan Vekili



Ahmet Faik Bitlis
Yönetim Kurulu
Üyesi

- Alman Lisesi ve Boğaziçi Üniversitesi mezunu
- 27 yıllık iş tecrübesi
- Polisan Holding, Polisan Boya, Polisan Kimya, Polisan Tarım, Polisan Yapı, Şark Mensucat, Poliport ve Rohm and Haas Yönetim Kurulu Üyesi
- Polisan YapıKim Yönetim Kurulu Başkanı
- Alman Liseliler Kültür ve Eğitim Vakfı Yönetim Kurulu Üyesi
- BOSAD Yönetim Kurulu Başkanı
- İMMİB Muhasip Üyesi



Fatma Nilgün Kasrat
Yönetim Kurulu
Üyesi

- Notre Dame de Sion ve İTÜ Kimya Mühendisliği mezunu
- 27 yıllık iş tecrübesi
- Polisan Holding, Polisan Boya, Polisan Kimya, Polisan Tarım, Polisan Yapı, Şark Mensucat ve Poliport Yönetim Kurulu Üyesi



Erol Mizrahi
Yönetim Kurulu
Üyesi

- İstanbul Üniversitesi Hukuk Fakültesi mezunu
- 1976 yılından bu yana Polisan Holding bünyesinde
- 2005 yılından bu yana Polisan Holding CEO'su
- Polisan Holding, Polisan Boya, Polisan Kimya, Polisan Tarım, Polisan Yapı, Polisan YapıKim, Polisan Hellas, Poliport, Rohm and Haas ve Şark Mensucat Yönetim Kurulu Üyesi



Fırat Yemenciler
Yönetim Kurulu
Üyesi

- Saint Joseph Lisesi, İstanbul Üniversitesi Kimya Mühendisliği lisans ve Brüksel Üniversitesi Petrokimya masterı
- 1993-1995 Union Carbide Genel Müdürü
- 1995 yılından bu yana Polisan Holding bünyesinde
- Poliport Genel Müdürü
- Polisan Holding, Poliport ve Polisan Hellas Yönetim Kurulu Üyesi
- Deniz Ticaret Odası Meclis Üyesi
- Liman İşletmeciliği Meslek Komitesi Başkan Yardımcısı



İzzet Özberki
Bağımsız Yönetim
Kurulu Üyesi

- Galatasaray Lisesi, Ankara Üniversitesi Siyasal Bilgiler Fakültesi lisans ve ODTÜ Ekonomi lisansüstü mezunu
- 5 yıl Gazi Üniversitesi'nde öğretim üyeliği
- 30 yıllık iş tecrübesi
- Institute of Chartered Accountants of England and Wales'ten Corporate Financier (CF) derecesi sahibi



Ahmet Temizyürek
Bağımsız Yönetim
Kurulu Üyesi

- Ankara Üniversitesi Siyasal Bilgiler Fakültesi lisans ve Boston Üniversitesi Finansal Ekonomi ve Elektronik Ticaret, Sistemler ve Teknolojiler lisansüstü mezunu
- 17 yıllık Hesap Uzmanları Kurulu tecrübesi
- 2 yıllık yeminli mali müşavir

POLISAN HOLDİNG: YÖNETİM KOMİTESİ



Erol Mizrahi
Polisan Holding
CEO

- İstanbul Üniversitesi Hukuk Fakültesi mezunu
- 1976 yılından bu yana Polisan Holding bünyesinde
- 2005 yılından bu yana Polisan Holding CEO'su
- Polisan Holding, Polisan Boya, Polisan Kimya, Polisan Tarım, Polisan Yapı, Polisan YapıKim, Polisan Hellas, Poliport, Rohm and Haas ve Şark Mensucat Yönetim Kurulu Üyesi



Fırat Yemenciler
Poliport
Genel Müdür

- Saint Joseph Lisesi, İstanbul Üniversitesi Kimya Mühendisliği lisans ve Brüksel Üniversitesi Petrokimya masterı
- 1993-1995 Union Carbide Genel Müdürü
- 1995 yılından bu yana Polisan Holding bünyesinde
- Poliport Genel Müdürü
- Polisan Holding, Poliport ve Polisan Hellas Yönetim Kurulu Üyesi
- Deniz Ticaret Odası Meclis Üyesi
- Liman İşletmeciliği Meslek Komitesi Başkan Yardımcısı



Necati Hakoğlu
Polisan Kimya
Genel Müdür

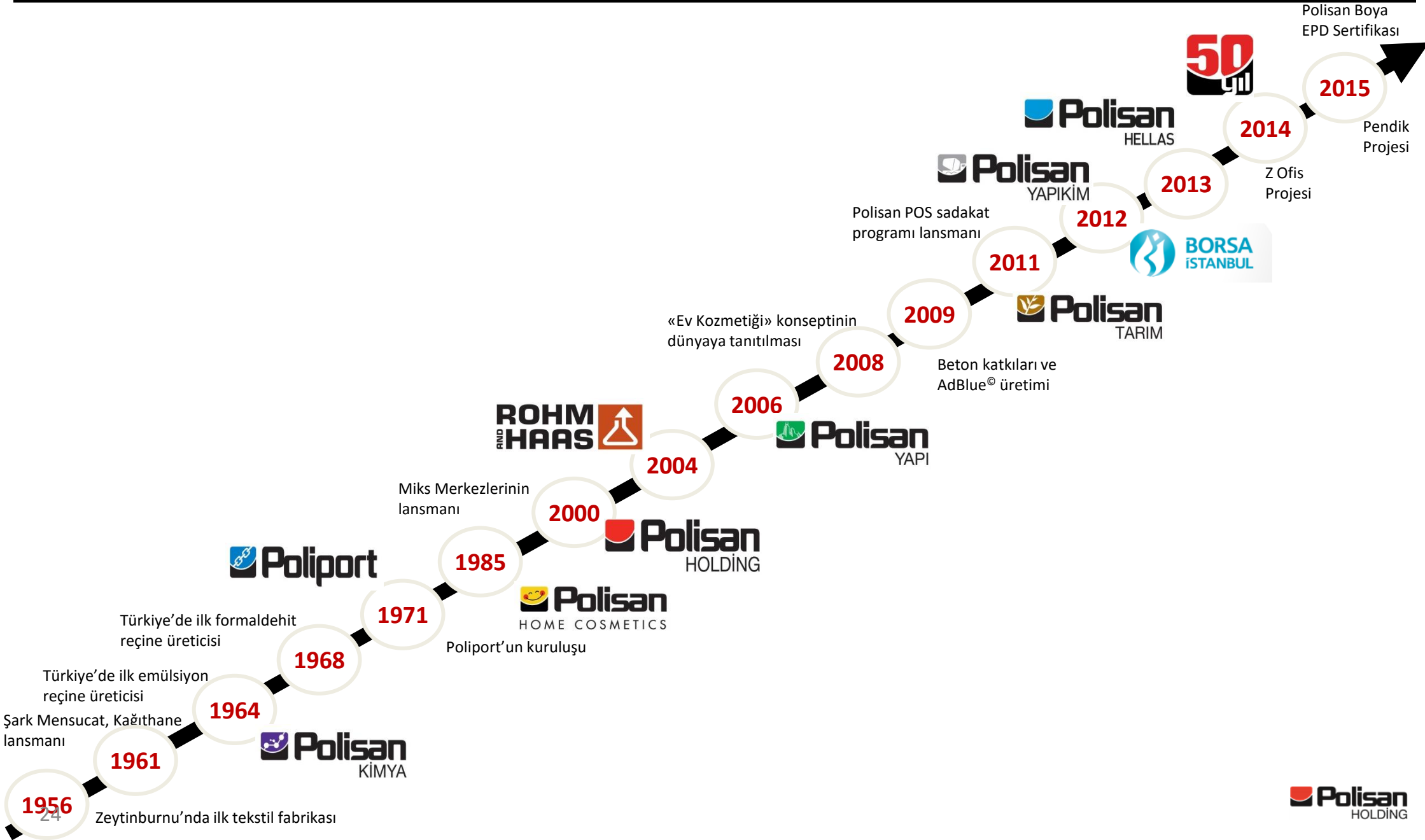
- İTÜ Kimya Mühendisliği
- İÜ, İşletme İktisadi Enstitüsü (MBA)
- Henkel ve Henkel'in satılması sonrasında Cognis'te 30 yıllık iş tecrübesi
- 2008 yılından bu yana Polisan Holding bünyesinde
- Saha Direktörlüğü ve Şark Mensucat Genel Müdürlüğü pozisyonları
- Kocaeli Sanayi Odası Yönetim Kurulu Üyesi
- Türkiye Kimya Sanayicileri Derneği Yönetim Kurulu Üyesi



Ahmet Türkselçi
Polisan Holding
İK Direktörü

- Hacettepe Üniversitesi; İktisadi ve İdari Bilimler Fakültesi, İktisat Bölümü
- Bankacılık ve Reel sektörde 31 yıllık çeşitli üst düzey yöneticilik pozisyonları
- Temmuz 2012'den bu yana Polisan Holding'te İK Direktörü
- Peryön üyesi

POLİSAN HOLDİNG: ÖNEMLİ DÖNÜM NOKTALARI



SOSYAL SORUMLULUK PROJELERİ VE SPONSORLUKLAR

KADINLAR

- HER SES, BİR NEFES – 2015
 - İki proje gerçekleştirildi
 - 2 prestijli ödüle layık görüldü
 - Bazaar / Her Eve Bir Sanat



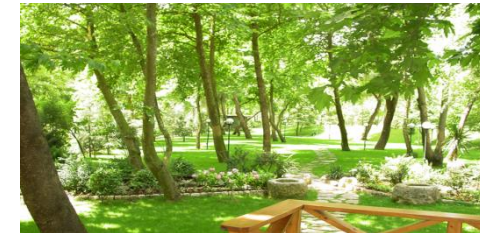
GENÇLER

- POLİSAN OKULLARI
 - M. Emin Bitlis İlkokulu
 - Polisan Ortaokulu
 - Polisan Eğitim Kültür ve Kapalı Spor Salonu
- Türkiye'nin 7 Rengi
- İstanbul'un Yıldızları
- Minik Kalplerler Elele



ÇEVRE/SANAT

- 100.000 ağaç
- Uluslararası İstanbul Bienali Resmi Sponsorluğu
- İstanbul Karbon Zirvesi
- Belediye Ortak Projeleri
- Şehrini Boya
- Fener/Balat Rehabilitasyon Çalışmaları



TÜRKİYE: DÜNYADAKİ 18. BÜYÜK EKONOMİ

- AB'deki **7. büyük ekonomi**
- Son 10 yılda **144 milyar \$'lık Yabancı Yatırımları** ile kurumsallaşmış ekonomi
- **Tek haneli** enflasyon

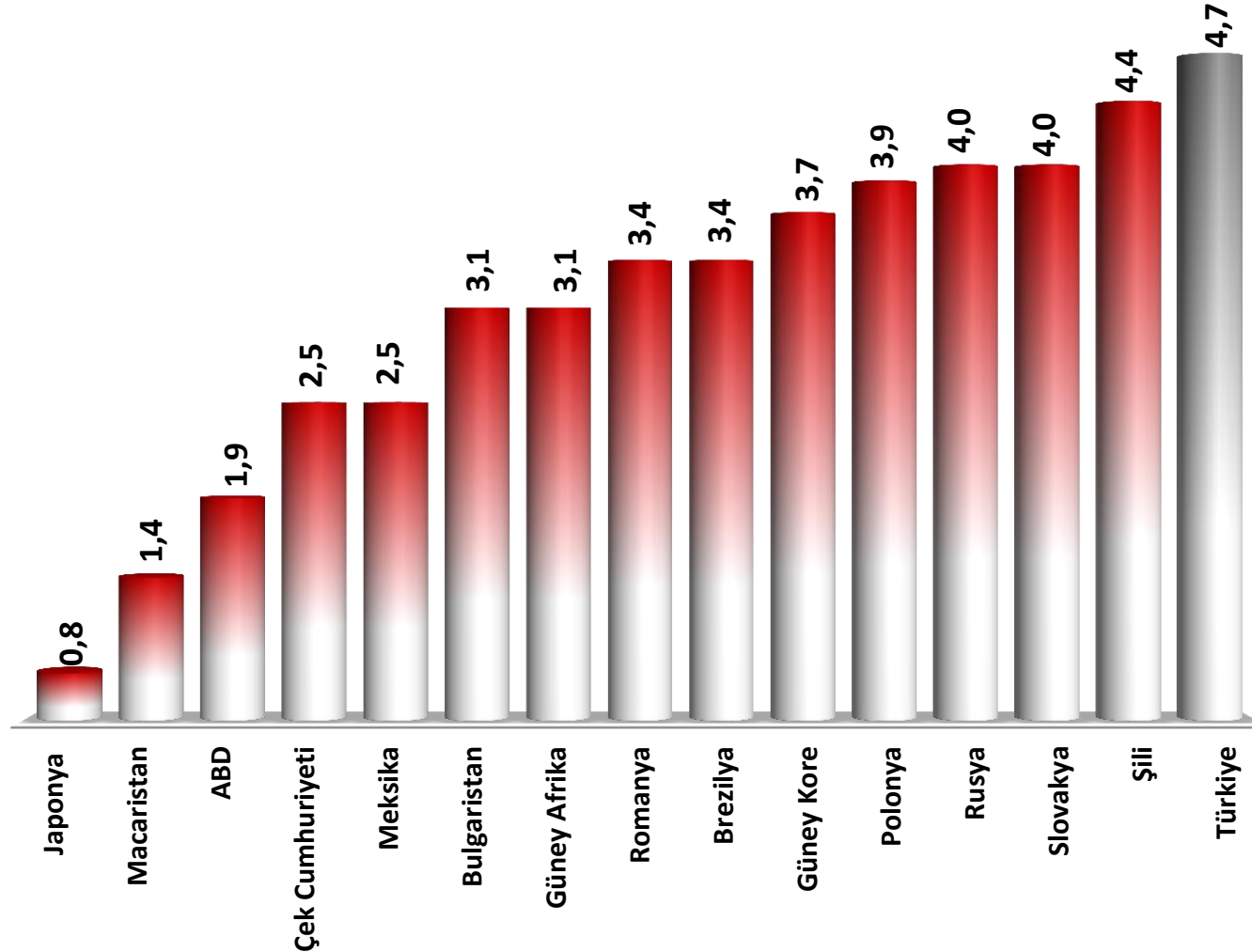
GENÇ NÜFUS İLE BÜYÜYEN EKONOMİ



	2014	2015
GDP (Cari Fiyatlar)	800 mlr \$	720 mlr \$
Kişi başı GSYİH	10.404 \$	9.261 \$
Nüfus	76.667.864	76.667.864
Doğrudan Yabancı Yatırım	12,5 milyar \$	16,8 milyar \$
Enflasyon Oranı (TÜFE)	%8,2	%8,8
Cari Açık/GYSİH	-%5,8	-%4,4
İşsizlik	%9,9	%10,2

TÜRKİYE: GÜÇLÜ BÜYÜME TRENDİ DEVAM EDİYOR

ORTALAMA YILLIK REEL GSYİH BÜYÜMESİ (%) 2003-2014

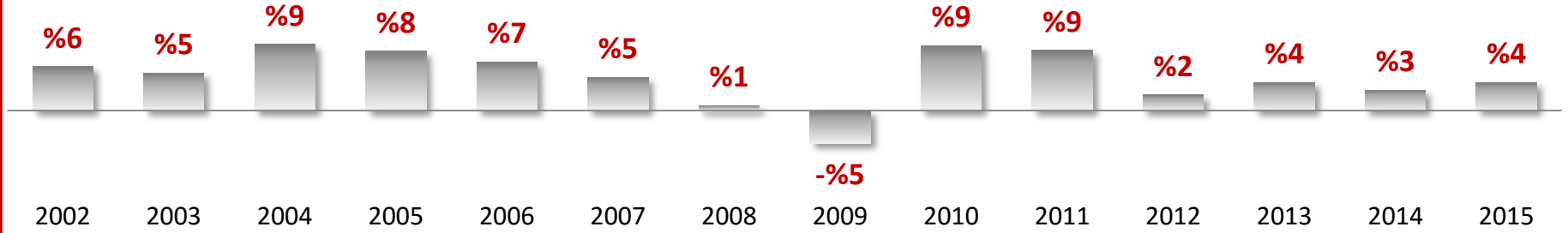


**2003 – 2014 yılları arasında ortalama
~%5 Reel GSYİH büyüme oranı:**

- Özel sektörün artan rolü
- Finans sektörünün büyüyen verimliliği ve krizlere dayanıklılığı
- Daha sağlam bir temele oturtulan sosyal güvenlik sistemi
- Güçlü makroekonomik temeller

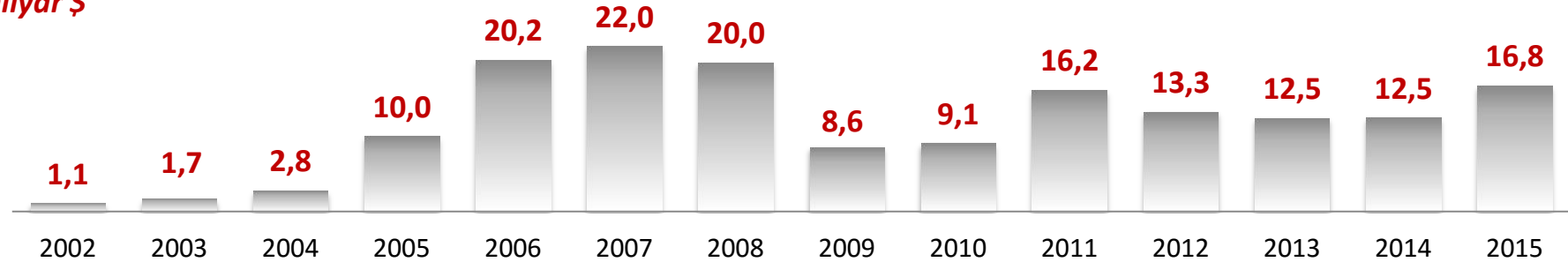
TÜRKİYE: EKONOMİK GÖRÜNÜM

Süregelen GSYİH Büyümesi

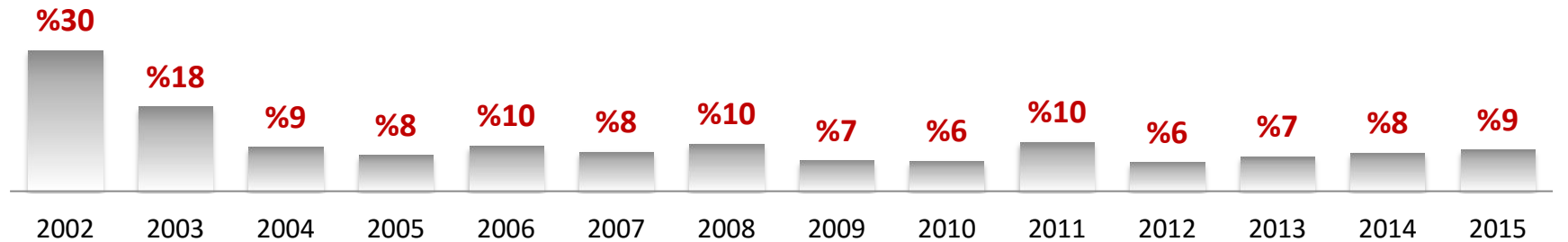


Doğrudan Yabancı Yatırım Girişleri

milyar \$



Tek Haneli Enflasyon



TEŞEKKÜRLER

Telephone	0 216 5785600
Fax	0 216 5737792
Email address:	yatirimciiliskileri@polisanholding.com.tr investorrelations@polisanholding.com.tr