



POLISAN HOLDING
Mayıs 2015

BİLDİRİM

Bu sunum ileriye dönük bildirimler içerebilir. Bu bildirimler, Őu andaki beklenti ve varsayımları baz almakta olup, bu beklenti ve varsayımlar, Polisan Holding'in, hisselerinin halka arz edilmesi esnasında Türkiye Sermaye Piyasaları Kurulu prosedürlerince hazırladığı izahnamede bahsedilen faktörlerden kaynaklanabilecek risk ve belirsizliklerden etkilenerek, gerçek sonuçlardan ciddi bir şekilde farklılık gösterebilirler. Yeni bilgi, ileride gerçekleşebilecek olaylar ve diđer durumlardan kaynaklanabilecek nedenlerden dolayı ileriye yönelik bildirimlerimizi güncelleme ya da revize etme görevimiz bulunmamaktadır.

POLİSAN HOLDİNG: BÜTÜN İŞ KOLLARINDA BÜYÜMEYE AÇIK



ULUSLARARASI
BÜYÜME

 %100

POLİSAN HOLDİNG STRATEJİSİ: HİSSEDAR İÇİN MAKSİMUM DEĞER



Süregelen İşleri Karlı Bir Şekilde Büyütmek



Grup Şirketleri Arasında Maksimum Sinerji Sağlamak



Yüksek Marjlı Yeni İş Kollarında Büyüme İçin Stratejik Ortaklıklar Kurmak



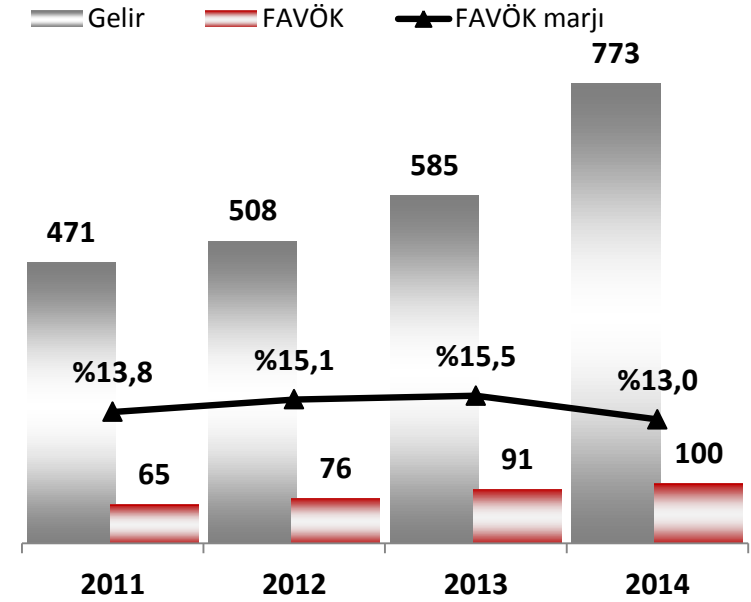
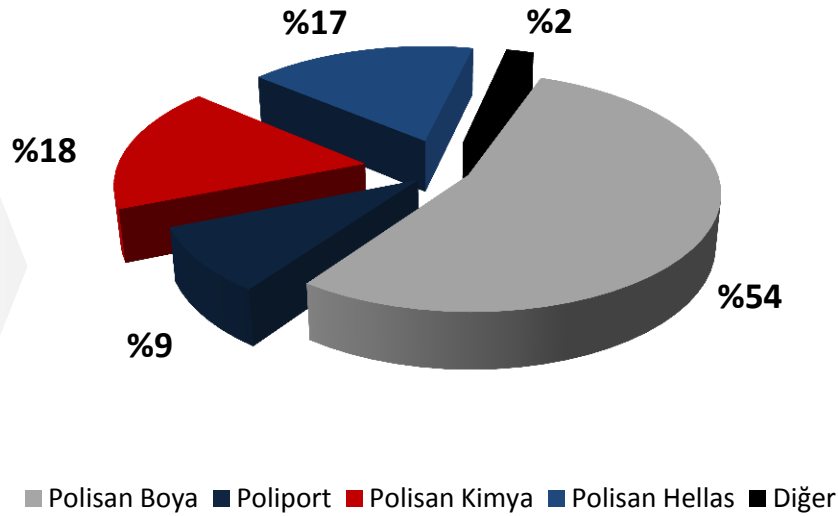
Holding'in Portföyündeki Diğer Varlıkları Değerlendirmek



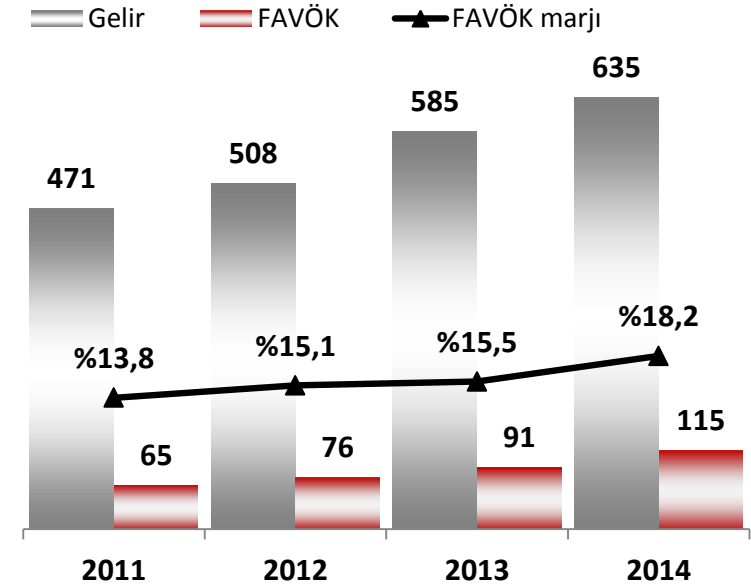
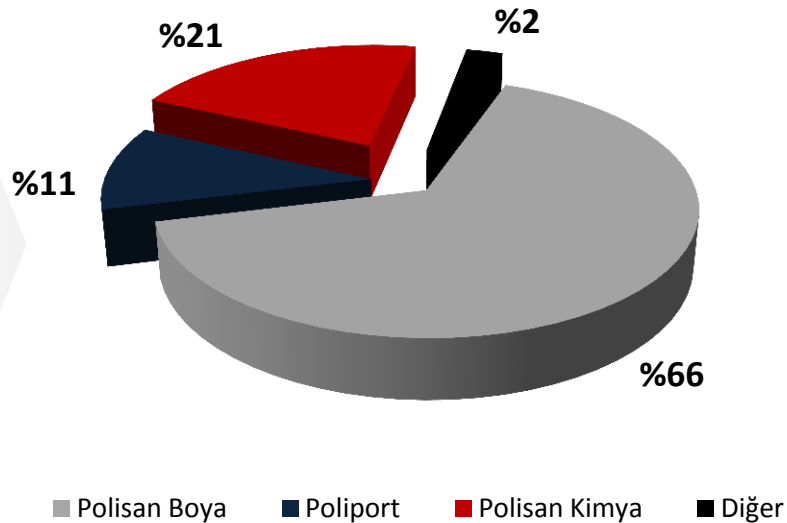
Profesyonel Yönetim ile Yüksek Kurumsal Yönetim Standartlarını Sürdürmek

POLİSAN HOLDİNG: POLİSAN HELLAS GELİRİ BÜYÜTÜYOR

**2014
(Polisan
Hellas
Dahil)**



**2014
(Polisan
Hellas
Hariç)**



TÜRKİYE BOYA SANAYİ: SÜREKLİ BÜYÜYEN TALEP

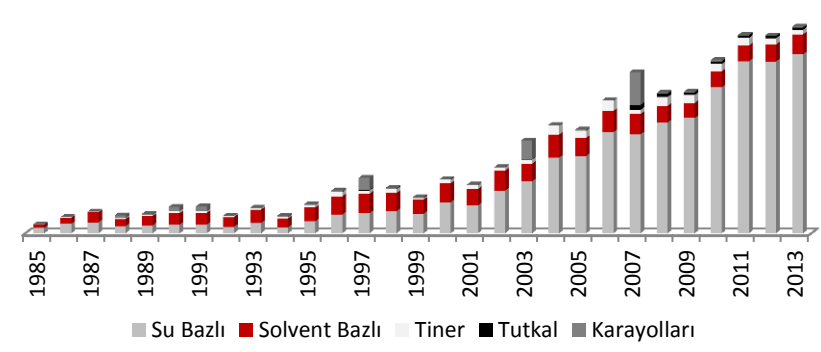
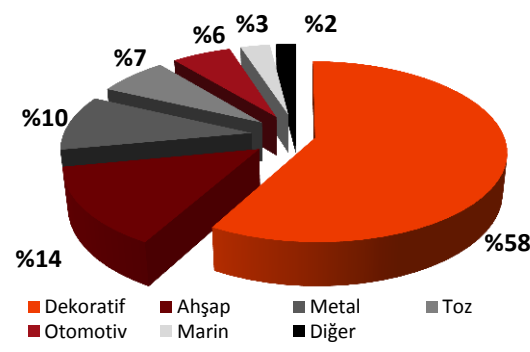
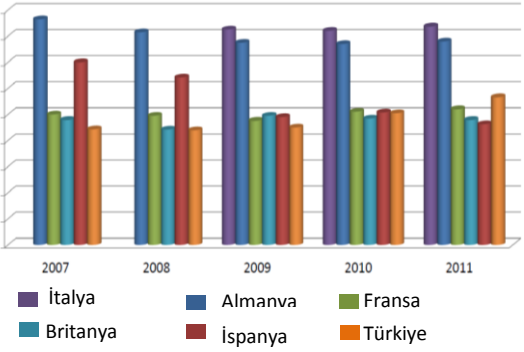
TÜRKİYE BOYA SANAYİ

POLİSAN BOYA

~2 milyar \$ büyüklük ile
Avrupa'nın 3. büyük Pazarı

En büyük payı ~%60 ile
Dekoratif Segment alıyor

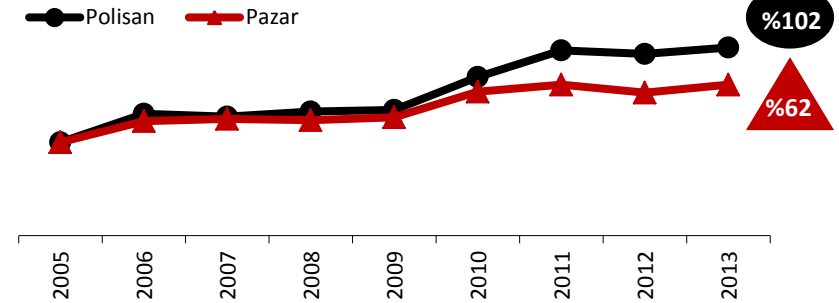
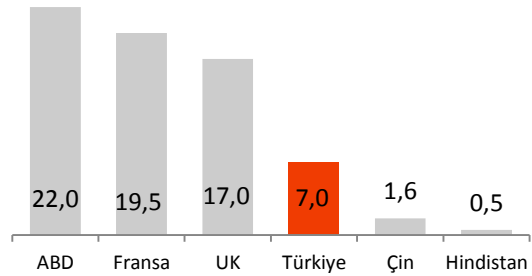
Yıllar içerisinde artan boya üretimi



Dört büyük marka pazarda %70
paya sahip

Düşük kişi başı tüketimi ile sürekli
artan talep

Dekoratif Boyada Gelir ve Hacim Payı ile Lider



POLİSAN BOYA FARKLILIK STRATEJİSİ: ÖDENENE DEĞER MARKA

1

EN İYİ KALİTE VE HİZMET

- İnovatif ürünler ve hizmetler:
- Dünyada ilkler:
 - Ev Kozmetiği Konsepti
 - Su bazlı metal boyası
 - Polisan Yalıtım kaskosu
- Türkiye’de ilkler:
 - İç ve dış cephe boya ları
 - POS’lu sadakat programı
 - Su bazlı mix makinesi
 - Lojistik Merkezi Konsepti



2

EN YAYGIN SATIŞ KANALI

- Mix Makineleri ile su bazlı boya üretimi
 - Fabrika kalitesinde
 - Optimix okuyucu ile 5.000 SKU’luk etkin stok yönetimi
- Üretim merkezine çevrilen distribütör ve bayiler
 - 2.300 bayide üretim



36 distribütör
7.000 bayi

650
Direkt Satıcı

3 Market
140 Mağaza

1.000 MÜNHASİR MAĞAZA

3

YÜKSEK MARKA BİLİNLİRLİĞİ

- Ev Kozmetiği konsepti ile A,B,C & 25+ grubu bayanların markası
 - Decoart Effe kt Serisi
 - Duvar Motifleri
 - Boyanabilir Duvar Kağıdı
 - Boya Parfümü



- Çağrı Merkezi
- Konforlu Polisan Mağazaları



STRATEJİ: LİDERLİĞİ KARLI BÜYÜME İLE SÜRDÜRMEK

Türkiye'de renovasyon ve ısı yalıtımı yapılabilecek 18 milyon hane bulunmaktadır



Genç ve artan nüfus



Dış cephe yalıtım zorunluluğu



Renovasyon ve yeni binalar

ENDÜSTRİYEL

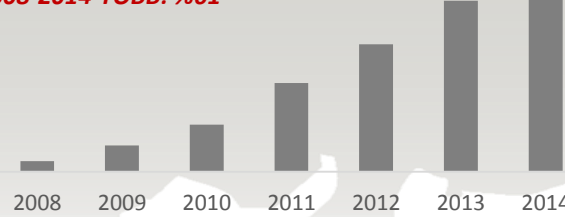
MOBİLYA

DENİZ



Boyada bütün segmentlerde büyüme

Yalıtım Gelirleri
2008-2014 YOBB: %61



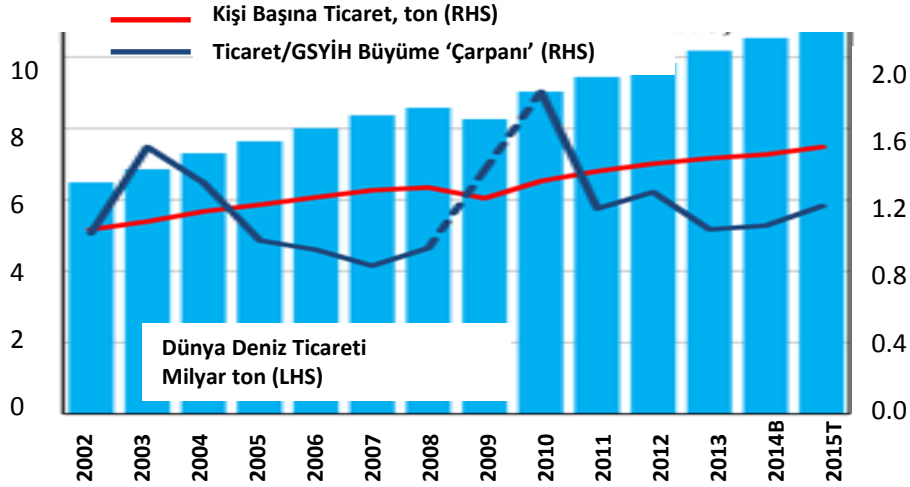
Büyüyen yalıtım pazarına liderlik etmek



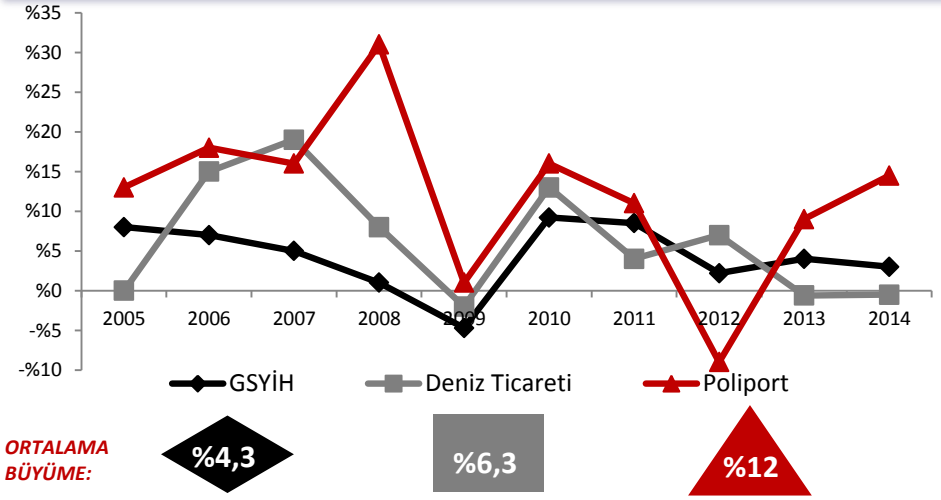
Yardımcı ürün işini büyütmek

TÜRKİYE DENİZ TİCARETİ GÖRÜNÜMÜ: AVRUPA'DA 5.

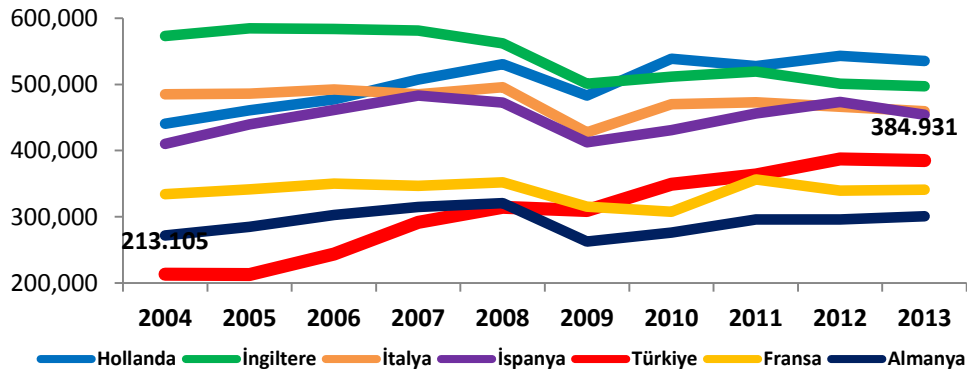
DÜNYA GSYİH'SİNİN 1,13 KAT ÜZERİNDE BÜYÜME



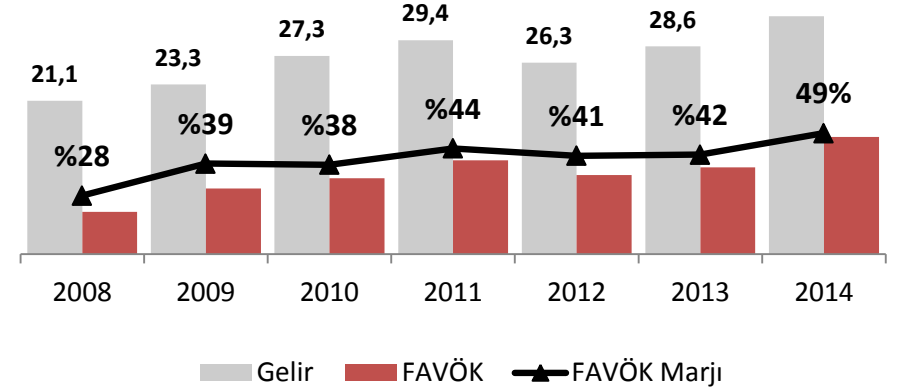
TÜRKİYE GSYİH'SİNİN %40 ÜZERİNDE BÜYÜME



TÜRKİYE DENİZ TİCARETİ AVRUPA'DA 5.



POLİPORT'UN KARLI BÜYÜME TRENDİ SÜRÜYOR



ELLEÇLENEN YÜK:
(2004-2013)

	%22	-%13	-%5	%11	%81	%2	%11
YOB:	%2,2	-%1,6	-%0,6	%1,1	%6,8	%0,2	%1,1

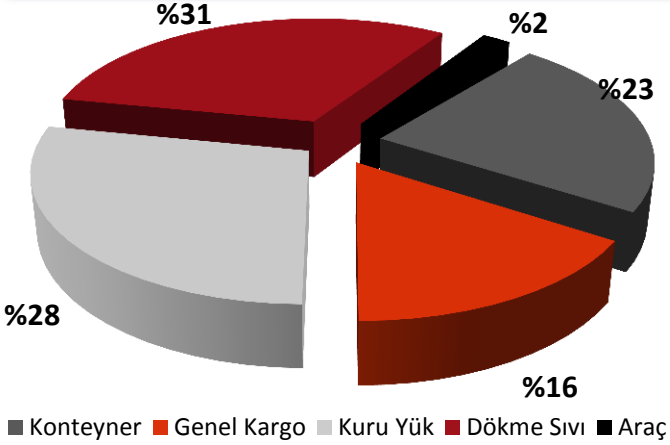
Kaynak: Clarkson Research Services Ltd

Türkiye Cumhuriyeti, Ulaştırma, Denizcilik ve Haberleşme Bakanlığı; Deniz Ticareti Genel Müdürlüğü

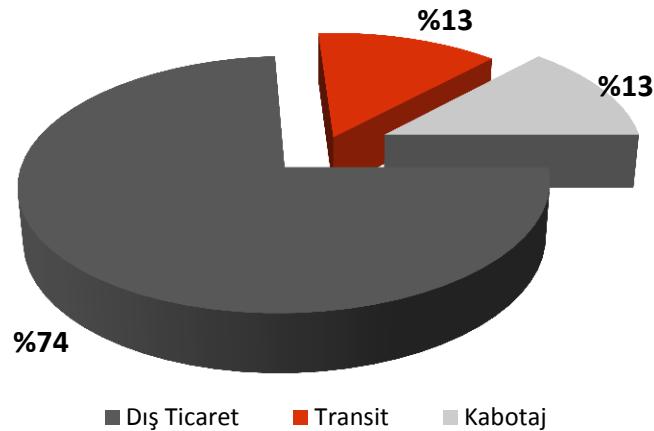
GSYİH: <http://www.imf.org/external/datamapper/index.php>

KOCAELİ LİMANI: TÜRKİYE'NİN EN BÜYÜK DOĞAL LİMANI

TÜRKİYE DENİZ TİCARETİ KARGO TİPLERİNE GÖRE



TÜRKİYE DENİZ TİCARETİ REJİMLERE GÖRE



KOCAELİ LİMANI



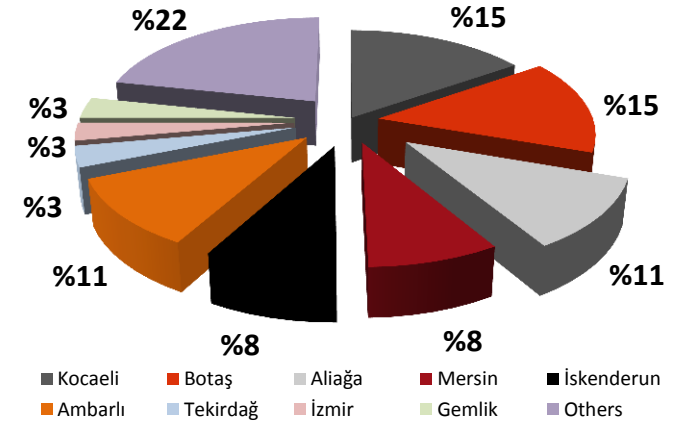
ROTTERDAM LİMANI



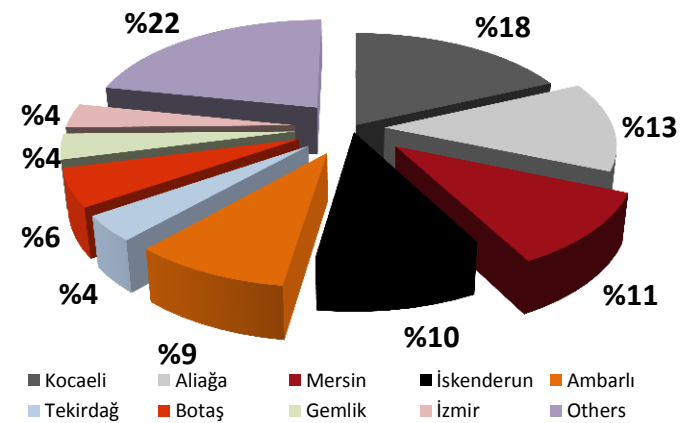
ANVERS LİMANI



KOCAELİ LİMANI %15 İLE TOPLAM ELLEÇLENEN YÜKTE LİDER



KOCAELİ LİMANI %18 İLE DİŞ TİCARETTE LİDER



POLİPORT: KOCAELİ LİMANI'NIN LİDER TERMİNALİ

2014 elleçlenen yük: 4,1 mln ton



STRATEJİK LOKASYON

- İstanbul, Sabiha Gökçen **Havaalanı'na**, **TEM ve D-100 Karayolları**na yakın
- İçerisinden **Demiryolu** geçer
- **AB'nin en önemli 10 limanından** biri
- **Türkiye GSYİH'nin ~%45'ini** üreten endüstriyel bölgeye yakın
- **103 km, yanaşması kolay, korunaklı** kıyı şeridi ve **80 mln ton** kapasite

YÜKSEK MARJLI HİZMETLER

- **160,000 m²'lik** alanda hizmetler
- Genel Kargo hizmetleri ve terminal toplam elleçleme kapasitesi: **6 mln ton/yıl**
- Dökme sıvı depolama kapasitesi: **200.000 m³**
- **29.000 m² genel antrepo'da** depolama ve lojistik hizmetleri

UZUN VADELİ BÜYÜME STRATEJİSİ

- Uluslararası şirketler ile **yeni iş imkanları** yaratmak
- Polisan Boya'nın taşınması ile **kapasite artırım**
- **Arz talep eğrisinin Poliport lehine** gelişmesi
- **Niş pazarda** artan gelir ve karlılık

LİMAN DEĞERLEMELERİ

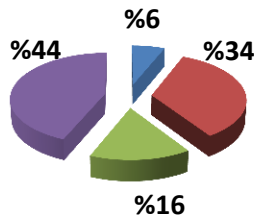
Mersin Limanı



İşlem tarihi:
14 Ağustos 2005

Elleçlenen yük:
17,2 mn ton (2004)

755 mln \$



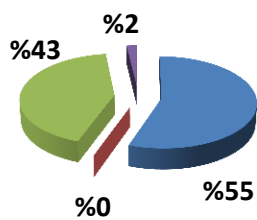
Samsun Limanı



İşlem tarihi:
16 Mayıs 2008

Elleçlenen yük:
1,6 mln ton (2007)

125 mln \$



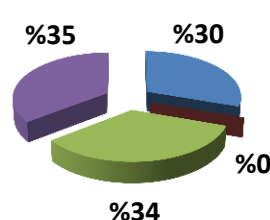
İskenderun Limanı



İşlem tarihi:
28 Eylül 2010

Elleçlenen yük:
2,4 mln ton (2009)

372 mln \$



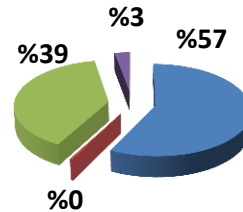
Derince Limanı



İşlem tarihi:
5 Haziran 2014

Elleçlenen yük:
2,4 mln ton (2013)

543 mln \$



Petkim



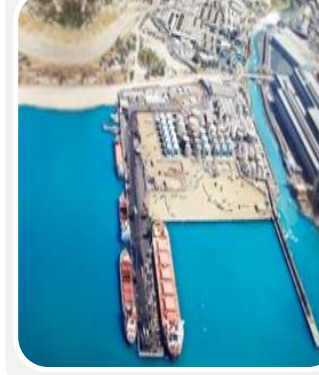
İşlem tarihi:
19 Aralık 2014

Yeni Yatırım

250 mln \$

Petkim, **Petlim Port**'un %30'unu Goldman Sachs'a sattı.

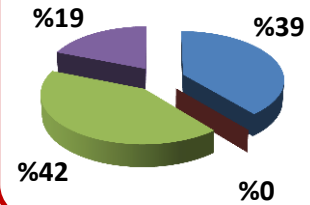
Poliport



Elleçlenen yük:
4,1 mln ton (2014)

Dökme Katı: 3,6 \$/ton
Genel Kargo: 3,6 \$/ton
Dökme Sıvı: 22,6 \$/ton*

+
Antrepo: 7,3 \$/ton
(2014 antrepo geliri: 4,4 mln \$)



Dökme Sıvı Dökme Katı G. Kargo Konteyner

KİMYASAL AKTİVİTELER: TEMELDEN ÇATIYA POLİSAN ...



POLİSAN KİMYA

- Gelir Dağılımı:
 - Formaldehit ve formaldehit reçineleri: %63
 - Beton ve çimento katkıları üretimi: %21
 - Aus-32 (AdBlue®): %9

POLİSAN YAPI KİMYASALLARI

- Pazarlama ve satış aktiviteleri:
 - Polisan Kimya tarafından çimento sektörü için imal edilen beton ve çimento katkıları

ROHM & HAAS (DOW)

- Polisan Kimya, Türkiye'deki ilk emülsiyon polimer üreticisidir
 - Emülsiyon polimer ve hammaddeleri satış, pazarlaması
- 2004'te Rohm & Haas ile JV kuruldu
 - 2009'da Rohm & Haas'ın satın alınmasından bu yana ortaklık Dow Chemicals ile sürmektedir

POLİSAN HELLAS

- Yunanistan'da faaliyet gösteriyor
- Yunanistan ve Balkanlardaki tek Polietilen Tereftalat (PET) granül ve preform üreticisi

POLISAN HELLAS: ULUSLARARASI BÜYÜME



SATIN ALMA DETAYLARI

- Polisan Hellas, Yunanistan'daki Artenius Hellas'ın varlıklarının %100'ünü satın aldı
- Polisan Hellas'ı Polisan Holding kontrol ediyor
- Yunanistan ve Balkanlardaki tek Polietilen Tereftalat (PET) granül üreticisi
- Kapasite: Yılda 80.000 ton PET granül ve şişe preform üretimi

LOJİSTİK SİNERJİLERDEN FAYDA

- Altyapı ve personeli ile 35.000 m² endüstriyel alan
- Polisan Holding operasyonları için potansiyel bir pazar
- Orta vadede kimyasalları dağıtım fırsatı
- Türkiye'de imal edilen ürünleri AB'de pazarlayan bir şirket
- Endüstriyel yatırımları destekleyen AB fonları

POLİSAN HOLDİNG'İN VARLIKLARI: ~800 MİLYON TL



SÜREGELEN PROJELER

Z OFİS



28 mağaza, 126 ofis
73 mln TL

- Hızlı kentselleşme alanı
- Kolay ulaşım
- Çağlayan – Kağıthane yoluna erişim
- DAP Yapı (%58) ve Polisan Yapı (%42) ticari emlak projesi
- 2 ofis satıldı, 12 ofis ve 6 mağaza kiralandı (5'inin kiralama işlemleri sürüyor)

PENDİK



180.821 m² arazi
169 mln TL

- Sabiha Gökçen Havaalanı yanı
- İstanbul-Ankara Yüksek Hızlı Tren hattında
- E- 5 Pendik bağlantısına ve sahile 2 km
- E-6 Karayoluna kolay erişim
- DAP Yapı ile anlaşıldı
- DAP Yapı, 1,5 mlr yatırım ile 3.000 üniteli bir şehir planlıyor

ÜRETİM TESİSLERİ

POLİPORT



146.051 m²
300 mln TL

- Kocaeli Dil İskelesi'nde
- 49 yıllığına kiralandı

POLİSAN



90.142 m²
122 mln TL

- Kocaeli Dilovası'nda
- Polisan Kimya mülkiyetinde

DİĞER VARLIKLAR

YATIRIM AMAÇLI



Diğer arsa ve gayrimenkuller
150 mln TL

- Kocaeli – GebKim: 71 mln TL
- Kocaeli – DOSB: 26 mln TL
- Kocaeli – Farm:* 14 mln TL
- Aydın – Land: 4 mln TL
- Kocaeli-Aysan:** 25 mln TL
- Balıkesir-İvrindi:*** 3 mln TL
- Diğer (arsa, emlak): 7 mln TL

Kaynak: Polisan Holding; ekspertiz değerlendirme raporları.

* Kocaeli'nin Gebze ilçesinde bulunan 120 dönümlük çiftlik arazisi çevresinde, bakımı Polisan Kimya tarafından üstlenilmiş olan 1.500 dönüm orman arazisi bulunmaktadır.

** Kocaeli, Aysan'daki arazi 2013 yılı içerisinde 9 milyon €'ya alınmış olup, verilen değer 31 Aralık 2014 TCMB € Alış kuru (2,8207) ile hesaplanmıştır.

*** Balıkesir İvrindi'deki 2.484.704 metrekarelik arazinin değerlemesi 2.742.300 TL olup, sonradan metrekaresi 1 TL'ye alınan ~336.000 m²'nin değeri de tabloya eklenmiştir..

POLİSAN TARIM: 7 YIL İÇİNDE ANLAMLI GELİR KATKISI

KISA VADELİ KATKI

- Polisan Tarım deneme çalışmaları yapıyor:
 - Türkiye'nin en büyük süs bitkisi üreticisi olmak
 - Mavi Servi (Cupressu Arizonica)
 - Leylandi (Cupressocyparis Leylandi)
 - Altuni Mazı (Thuyo Orientalis)
 - Türkiye'nin en büyük Şeker Otu parcelini kurmak
 - Japonya gibi gelişmiş ülkelerde tatlandırıcı ve gıda katkısı olarak kullanılır



	Süs Bitkisi	Şeker Otu
Arazi	1,5 da	2 da
Zaman	2 yıl	2 yıl
Miktar	1.200 adet	412 kg
Gelir	5.500 TL	2.900 TL
HEDEF	90 dekar arazi	6.000 fide

UZUN VADELİ KATKI

- Türkiye, ceviz ve bademin net ithalatçısıdır:
 - 208 milyon \$ (2012/2013 dönemi)
- Orman ve Su İşleri Bakanlığı'nın Aksiyon Planı:
 - 2013/17 boyunca 8 mln badem fidanı
 - 2013/16 boyunca 5 mln ceviz fidanı
- 7 yıl içinde gelir yaratılması bekleniyor.
 - 30-35 mln \$'lık gelir katkısı
 - ~%70 seviyelerinde yüksek FAVÖK marjı



	Ceviz	Badem	Arazi (da)
Fidan sayısı	200.000	200.000	
2014'te dikilen	22.500	22.000	1.000
2015'te dikilen	37.800	5.500	1.400
2015 Mayıs Toplamı	60.300	27.500	2.400
HEDEF	Miktar: 6.000 ton/yıl Fiyat: ~10 TL/kg		10.000

FİNANSAL PERFORMANS: GÜÇLÜ GELİR BÜYÜMESİ SÜRÜYOR

POLİSAN HOLDİNG FİNANSAL SONUÇLARI

milyon TL	2013	2014	YIL (%)	1Ç 2014	4Ç 2014	1Ç 2015	YIL (%)	3 AY (%)
Gelir	584,5	772,7	%32,2	161,5	153,2	195,4	%21,0	%27,6
FAVÖK	90,7	100,4	%10,8	30,8	14,8	27,2	-%11,6	%83,7
FAVÖK Marjı	%15,5	%13,0	-2,5 b.p.	%19,0	%9,7	%13,9	-5,1 b.p.	4,3 b.p.
Net Kar	29,0	43,1	%48,9	8,8	23,1	-3,6	-%141,2	-%115,7

- 1Ç 2015'te, Polisan Holding'in gelirlerindeki büyüme trendi devam etti
 - Yıllık %21,0 büyüme: 33,2 mln TL Polisan Hellas etkisi, liman ve kimya faaliyetleri
- FAVÖK marjı %13,9 oldu
 - Polisan Hellas etkileri hariç %19,2
- 3,6 mln TL'lik net zarar kaydedildi
 - Polisan Hellas'ın 4,8 milyon TL'lik negatif etkisi
 - Dalgalandan kurların özellikle Polisan Boya ve Polisan Kimya üzerindeki negatif etkisi

POLİSAN HELLAS ETKİLERİ HARIÇ FİNANSAL SONUÇLAR

milyon TL	1Ç 2014	4Ç 2014	1Ç 2015	YIL (%)	3 AY (%)
Gelir	156,6	109,2	162,2	%3,6	%48,6
FAVÖK	32,2	18,7	31,1	-%3,4	%66,7
FAVÖK Marjı	%20,6	%17,1	%19,2	-1,4 b.p.	2,1 b.p.
Net Kar	10,9	29,2	1,2	-%89,1	-%96,0

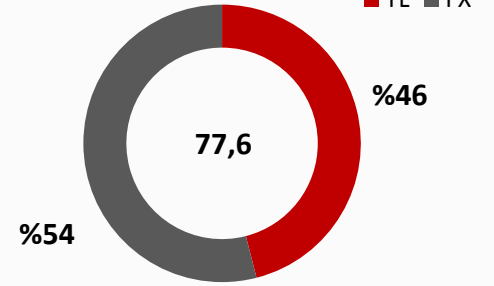
POLİSAN HOLDİNG: NAKİT POZİSYONU VE YATIRIMLAR

Bilanço (milyon TL)	2013	2014	1Ç 2015
Nakit ve Nakit Benzerleri	87,2	80,5	77,6
Toplam Varlıklar	1.168,9	1.529,2	1.831,5
Kısa Vadeli Borç	163,1	335,5	275,5
Uzun Vadeli Borç	160,3	77,9	195,6
Net Borç	236,2	332,8	393,5
Özkaynaklar	591,2	798,1	794,9

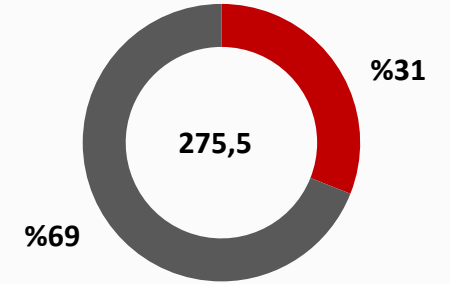
Yatırım Harcamaları (mİn TL)	2013	2014	1Ç 2015
Konsolide Yatırım Harcamaları	61,0	72,0	21,4
Boya	9,3	10,7	4,0
Liman	7,1	13,9	5,6
Kimya aktiviteleri	28,9	21,2	4,0

mİn TL* - Q1 2015

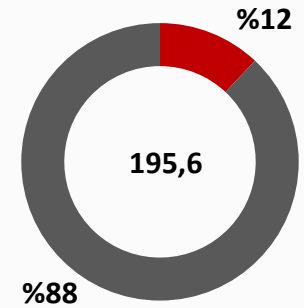
Nakit



KV Borç



UV Borç



POLİSAN HOLDİNG: 2014 SONUÇLARI VE 2015 BEKLENTİLERİ

2014

2015 HEDEFLERİ

2015 BEKLENTİSİ

Yıllık
Gelir
Büyümesi

773 mln TL
%32 yıllık büyüme

Bütün iş kollarında gelir
büyümesi

2014'e
kıyasla
%20
büyüme

Yıllık
FAVÖK
Marjı

%13,0

Polisan Hellas:
Başabaş
Polisan Kimya:
Daha yüksek karlılık
Poliport, Polisan Boya:
Benzer seviyeler

2014'e
kıyasla
+1 b.p.
büyüme

Yatırım
Harcaması

72 mln TL

Kapasite iyileştirme

2014 seviyesine benzer

EK BİLGİLER

POLISAN HOLDİNG: YÖNETİM KURULU



Necmettin Bitlis
Yönetim Kurulu
Başkanı

- Ticaret Lisesi mezunu
- 72 yıllık iş tecrübesi
- Polisan Holding, Polisan Boya, Polisan Kimya, Poliport, Polisan Tarım, Polisan Yapı ve Şark Mensucat Yönetim Kurulu Başkanı
- Malatya Eğitim Vakfı kurucu üyesi
- Dilovası Organize Sanayi Bölgesi Müteşebbis Heyeti Başkanı
- Türkiye Sanayici ve İşadamları Derneği Üyesi



Mehmet Emin Bitlis
Yönetim Kurulu
Başkan Vekili

- Avusturya Bundesaufbau Gymnasium ve Wirtschafts Universität mezunu
- 29 yıllık iş tecrübesi
- Polisan Holding, Polisan Boya, Polisan Kimya, Polisan Tarım ve Polisan Yapı Yönetim Kurulu Başkan Vekili
- Poliport, Polisan Hellas, Şark Mensucat ve Rohm and Haas Yönetim Kurulu Üyesi



Ahmet Ertuğrul Bitlis
Yönetim Kurulu
Üyesi

- Boston Üniversitesi Üretim Mühendisliği lisans ve Mekanik Mühendisliği lisansüstü mezunu
- 28 yıllık iş tecrübesi
- Polisan Holding, Polisan Boya, Polisan Kimya, Polisan Tarım, Polisan Yapı ve Şark Mensucat Yönetim Kurulu Üyesi
- Poliport Yönetim Kurulu Başkan Vekili



Ahmet Faik Bitlis
Yönetim Kurulu
Üyesi

- Alman Lisesi ve Boğaziçi Üniversitesi mezunu
- 27 yıllık iş tecrübesi
- Polisan Holding, Polisan Boya, Polisan Kimya, Polisan Tarım, Polisan Yapı, Şark Mensucat, Poliport ve Rohm and Haas Yönetim Kurulu Üyesi
- Polisan YapıKim Yönetim Kurulu Başkanı
- Alman Liseliler Kültür ve Eğitim Vakfı Yönetim Kurulu Üyesi
- BOSAD Yönetim Kurulu Başkanı
- İMMİB Muhasip Üyesi



Fatma Nilgün Kasrat
Yönetim Kurulu
Üyesi

- Notre Dame de Sion ve İTÜ Kimya Mühendisliği mezunu
- 27 yıllık iş tecrübesi
- Polisan Holding, Polisan Boya, Polisan Kimya, Polisan Tarım, Polisan Yapı, Şark Mensucat ve Poliport Yönetim Kurulu Üyesi



Erol Mizrahi
Yönetim Kurulu
Üyesi

- İstanbul Üniversitesi Hukuk Fakültesi mezunu
- 38 senelik Polisan tecrübesi
- 2005 yılından bu yana Polisan Holding CEO'su
- Polisan Holding, Polisan Boya, Polisan Kimya, Polisan Tarım, Polisan Yapı, Polisan YapıKim, Polisan Hellas, Poliport, Rohm and Haas ve Şark Mensucat Yönetim Kurulu Üyesi



Fırat Yemenciler
Yönetim Kurulu
Üyesi

- Saint Joseph Lisesi, İstanbul Üniversitesi Kimya Mühendisliği lisans ve Brüksel Üniversitesi Petrokimya masterı
- 1993-1995 Union Carbide Genel Müdürü
- 20 senelik Polisan tecrübesi
- Poliport Genel Müdürü
- Polisan Holding, Poliport ve Polisan Hellas Yönetim Kurulu Üyesi
- Deniz Ticaret Odası Meclis Üyesi
- Liman İşletmeciliği Meslek Komitesi Başkan Yardımcısı



İzzet Özberki
Bağımsız Yönetim
Kurulu Üyesi

- Galatasaray Lisesi, Ankara Üniversitesi Siyasal Bilgiler Fakültesi lisans ve ODTÜ Ekonomi lisansüstü mezunu
- 5 yıl Gazi Üniversitesi'nde öğretim üyeliği
- 30 yıllık iş tecrübesi
- Institute of Chartered Accountants of England and Wales'ten Corporate Financier (CF) derecesi sahibi



Ahmet Temizyürek
Bağımsız Yönetim
Kurulu Üyesi

- Ankara Üniversitesi Siyasal Bilgiler Fakültesi lisans ve Boston Üniversitesi Finansal Ekonomi ve Elektronik Ticaret, Sistemler ve Teknolojiler lisansüstü mezunu
- 17 yıllık Hesap Uzmanları Kurulu tecrübesi
- 2 yıllık yeminli mali müşavir

POLİSAN HOLDİNG: YÖNETİM KOMİTESİ



Erol Mizrahi
Polisan Holding
CEO

- İstanbul Üniversitesi Hukuk Fakültesi mezunu
- 38 senelik Polisan tecrübesi
- 2005 yılından bu yana Polisan Holding CEO'su
- Polisan Holding, Polisan Boya, Polisan Kimya, Polisan Tarım, Polisan Yapı, Polisan YapıKim, Polisan Hellas, Poliport, Rohm and Haas ve Şark Mensucat Yönetim Kurulu Üyesi



Fırat Yemenciler
Poliport GM

- Saint Joseph Lisesi, İstanbul Üniversitesi Kimya Mühendisliği lisans ve Brüksel Üniversitesi Petrokimya masterı
- 1993-1995 Union Carbide Genel Müdürü
- 20 senelik Polisan tecrübesi
- Poliport Genel Müdürü
- Polisan Holding, Poliport ve Polisan Hellas Yönetim Kurulu Üyesi
- Deniz Ticaret Odası Meclis Üyesi
- Liman İşletmeciliği Meslek Komitesi Başkan Yardımcısı



Haluk Erşen
Polisan Kimya
GM

- İTÜ Kimya Mühendisliği
- İTÜ, Polimer Kimyası alanında master
- 1981 yılına kadar İTÜ'de araştırma görevlisi
- Yaşar Grubu'nun çeşitli yabancı ortaklı şirketlerinde yöneticilik
- 1994'te Polisan Grubu'na katıldı
- 1999-2009 yılları arasında Türkiye'de Rohm and Haas'ın Genel Müdürlüğünü yaptı
- 2009 yılından beri Polisan Kimya Genel Müdürü
- Polisan YapıKim ve Polisan Hellas Yönetim Kurulu Üyesi



Necati Hakoğlu
Saha Direktörü

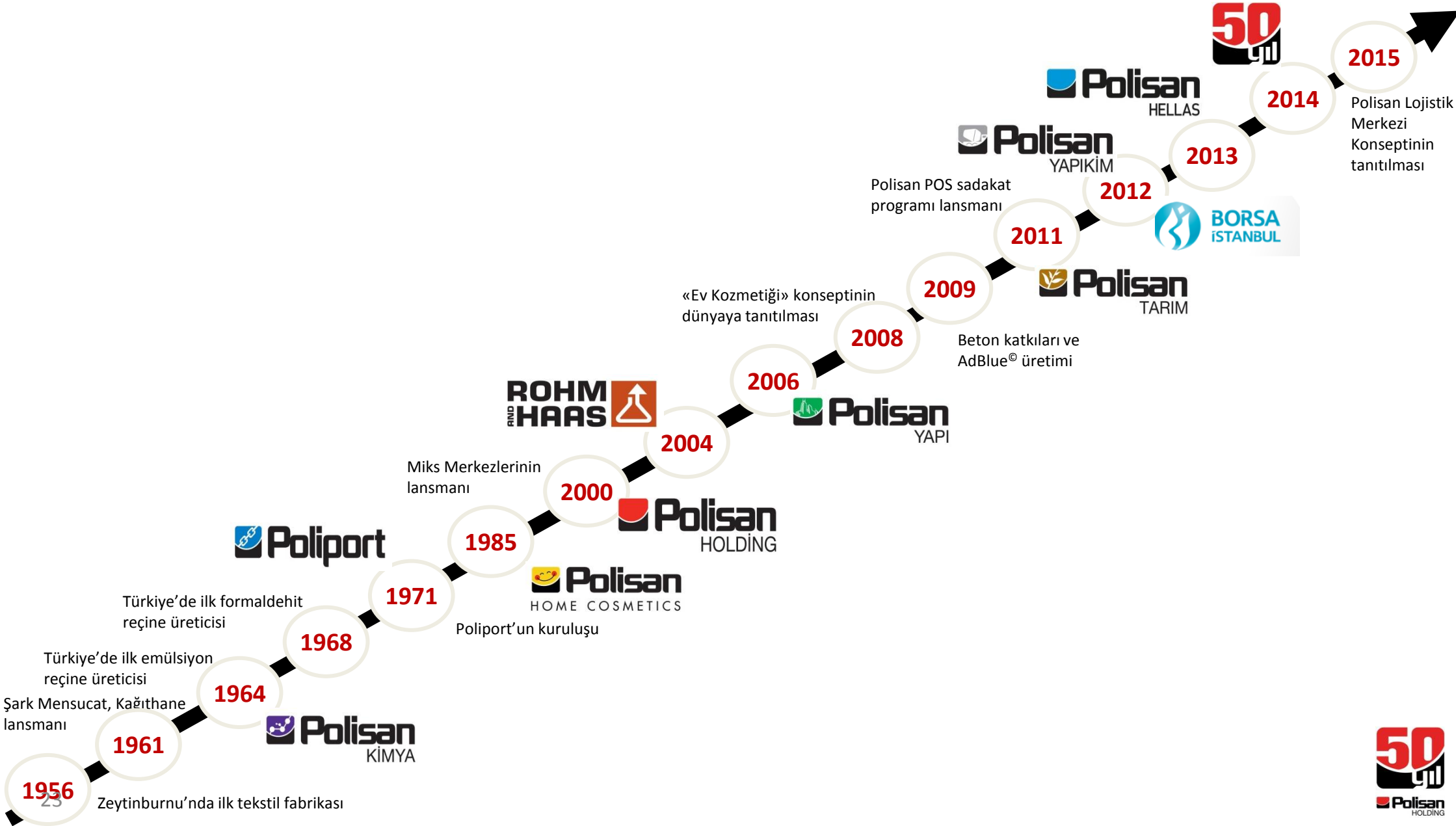
- İTÜ Kimya Mühendisliği
- İÜ, İşletme İktisadi Enstitüsü (MBA)
- Henkel ve Henkel'in satılması sonrasında Cognis'te 30 yıllık iş tecrübesi
- Polisan Grubu'nda 8 yıl
- Şark Mensucat Genel Müdürü
- Kocaeli Sanayi Odası Yönetim Kurulu Üyesi
- Türkiye Kimya Sanayicileri Derneği Yönetim Kurulu Üyesi
- Türkiye Kalite Derneği Yürütme Kurulu Üyesi



Ahmet Türkselçi
İK Direktörü

- Hacettepe Üniversitesi; İktisadi ve İdari Bilimler Fakültesi, İktisat Bölümü
- Bankacılık ve Reel sektörde 31 yıllık çeşitli üst düzey yöneticilik pozisyonları
- Temmuz 2012'den bu yana Polisan Holding'te İK Direktörü
- Peryön üyesi

POLİSAN HOLDİNG: ÖNEMLİ DÖNÜM NOKTALARI



SOSYAL SORUMLULUK PROJELERİ: İLE BAYANLARA HİTAP EDİYOR

Her Ses Bir Nefes



Polisan İle Dans Et

GIBNEY DANCE center

Polisan
HOME COSMETICS

Sponsorluğuyla

**Yıkılma,
Dans Etmeye
Devam Et!**

GIBNEY DANCE

Uzayda Dans
© İnanç Çiğdem Gökalp, İnci

Uzayda Dans
© İnanç Çiğdem Gökalp, İnci

Uzayda Dans
© İnanç Çiğdem Gökalp, İnci

Uzayda Dans
© İnanç Çiğdem Gökalp, İnci

AGNES VARİS TRUST

HİMAŞ SHAN FINE ARTS UNIVERSITY

Herşey Minik Kalpler İçin



**HER ŞEY
Minik
KALPLER
için**

Minik Kalplerle El Ele Derneği'nin düzenlediği '4. Mıka-Der Geleneksel Balosu'nda sahne alan süperstar Ajda Pekkan ve Enbe Orkestrası şarkılarına yardımı muhtaç çocuklar için söyledi.

Aile ve Sosyal Politikalar Bakanlığı Çocuk Hizmetleri Genel Müdürlüğüne bağlı çocuk ve aile peşicirme yardım, çocuk ve sevgi evlerinde yaşamak zorunda olan 0-18 yaş arası çocukların yaşam koşullarını iyileştirmek amacıyla kurulan Mıka-Der'in, önceki akşam Shanghai Oteli'de düzenlenen baharında Ajda Pekkan ile Enbe Orkestrası sahne aldı.

REKOR BAĞIŞ

1 milyon 500 TL'lik rekor toplam toplandı. Birlikte eleme için gitti. Barışta devam eden bir dünya için...

REKOR SPOR

Minik Kalplerle El Ele Derneği'nin düzenlediği '4. Mıka-Der Geleneksel Balosu'nda sahne alan süperstar Ajda Pekkan ve Enbe Orkestrası şarkılarına yardımı muhtaç çocuklar için söyledi.

TÜRKİYE: DÜNYADAKİ 13. CAZİP YABANCI YATIRIMCI İSTİKAMETİ

- AB'deki **6. büyük ekonomi**
- Son 10 yılda **135 milyar \$'lık Yabancı Yatırımları** ile kurumsallaşmış ekonomi
- **Tek haneli** enflasyon

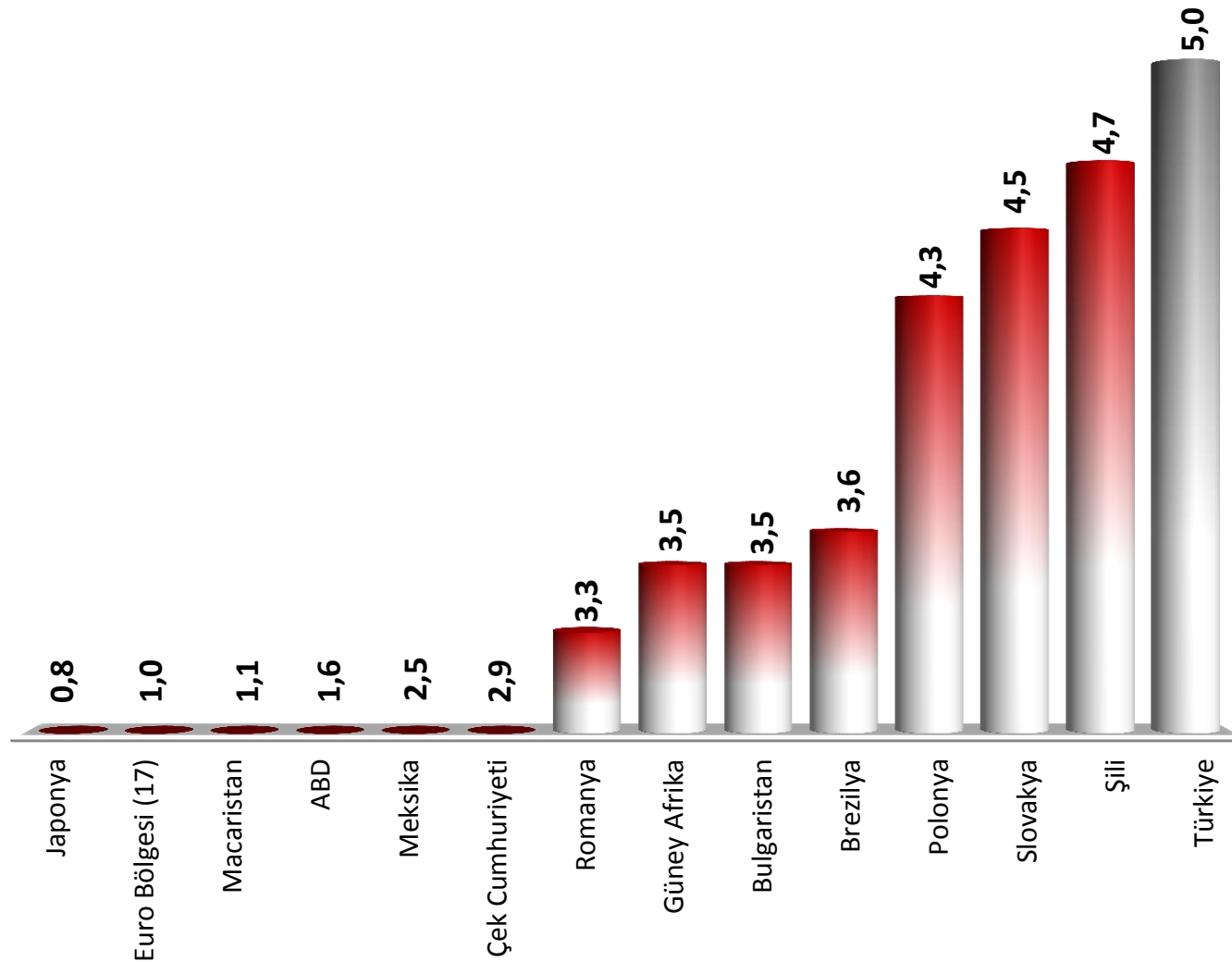
GENÇ NÜFUS İLE BÜYÜYEN EKONOMİ



	2013	2014
GDP (Cari Fiyatlar)	820 mlr \$	800 mlr \$
Kişi başı GSYİH	10.782 \$	10.404 \$
Nüfus	76.667.864	76.667.864
Doğrudan Yabancı Yatırım	12,9 milyar \$	12,5 milyar \$
Enflasyon Oranı (TÜFE)	%7,4	%8,2
Cari Açık/GYSİH	-%7,9	-%5,7
İşsizlik	%9,0	%9,6

TÜRKİYE: DÜNYADAKİ 16. BÜYÜK EKONOMİ

ORTALAMA YILLIK REEL GSYİH BÜYÜMESİ (%) 2002-2012

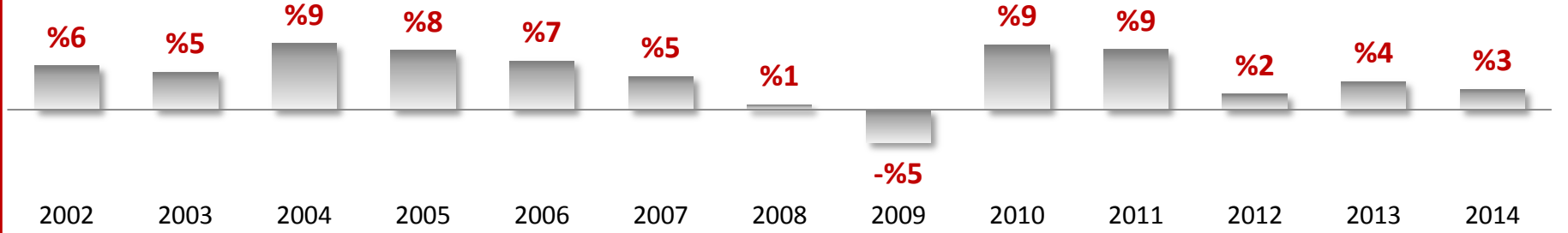


2002 – 2012 yılları arasında ortalama %5 Reel GSYİH büyüme oranı:

- Özel sektörün artan rolü
- Finans sektörünün büyüyen verimliliği ve krizlere dayanıklılığı
- Daha sağlam bir temele oturtulan sosyal güvenlik sistemi
- Güçlü makroekonomik temeller

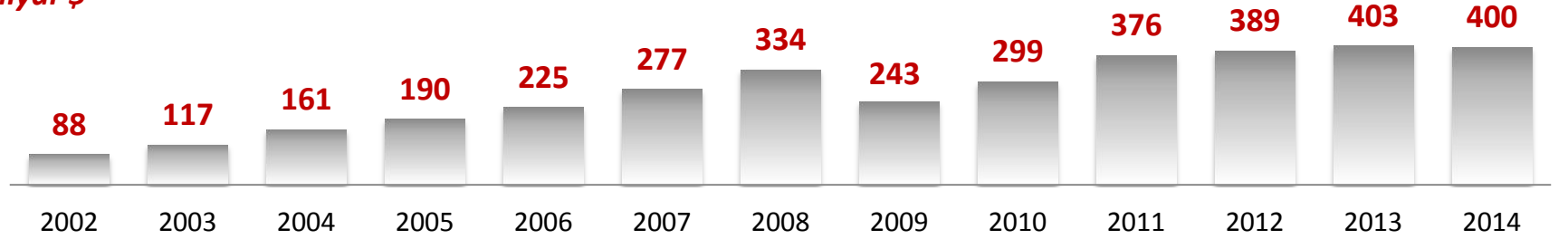
TÜRKİYE: EKONOMİK BÜYÜME DEVAM EDİYOR

Süregelen GSYİH Büyümesi

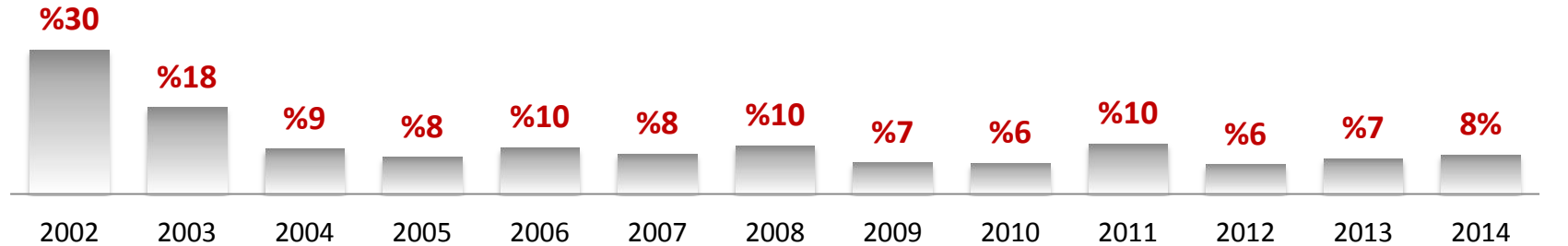


Artan Yabancı Ticaret Hacmi

milyar \$



Tek Haneli Enflasyon



TEŞEKKÜRLER

Telephone	0 216 5785600
Fax	0 216 5737792
Email address:	yatirimciiliskileri@polisanholding.com.tr investorrelations@polisanholding.com.tr