

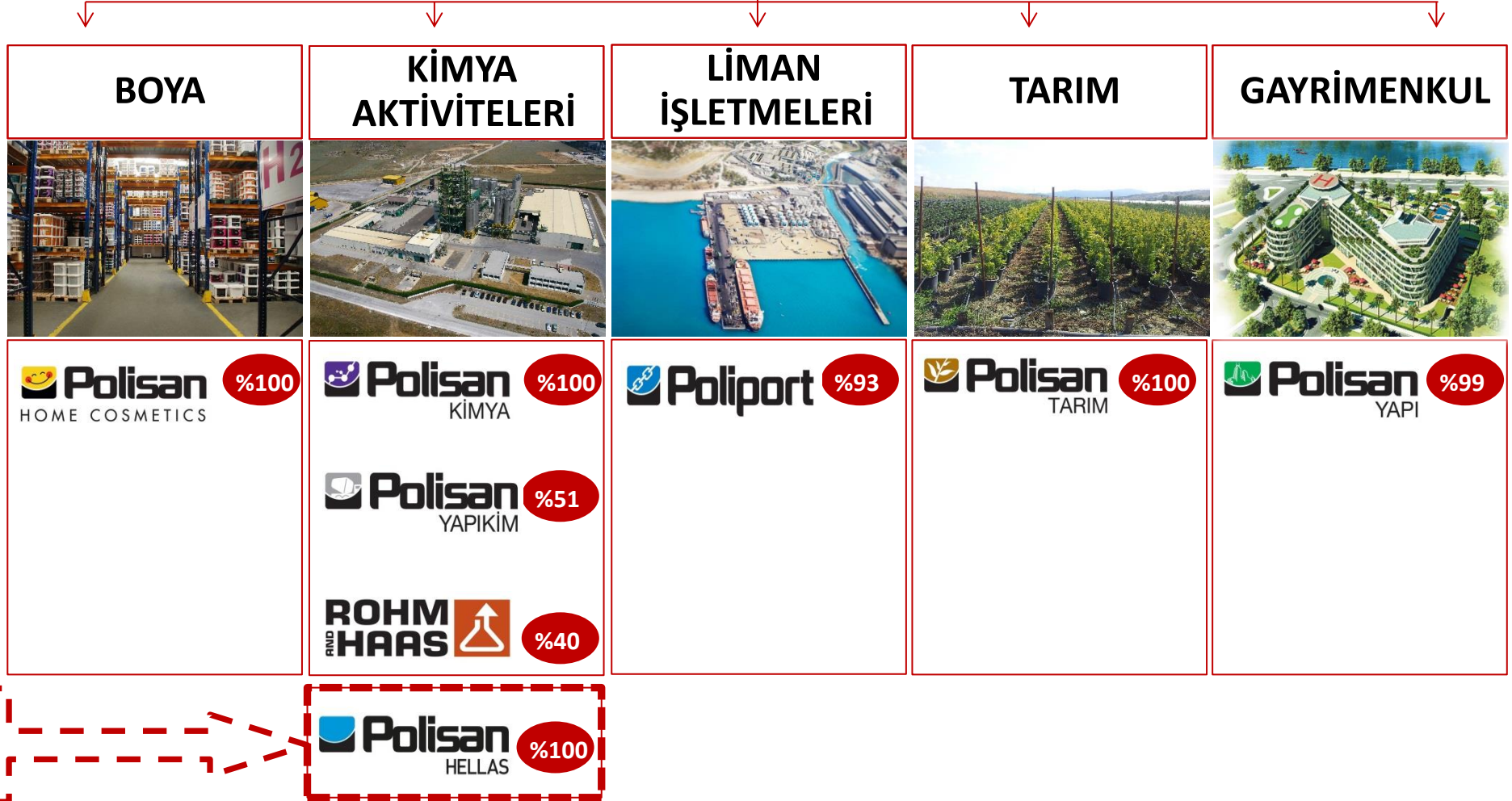
A large, solid red curved shape that starts from the left edge and curves downwards towards the bottom right, resembling a thick, stylized letter 'C' or a partial circle. It is set against a black background.

POLİSAN HOLDİNG
Kasım 2014

BİLDİRİM

Bu sunum ileriye dönük bildirimler içerebilir. Bu bildirimler, şu andaki beklenti ve varsayımları baz almakta olup, bu beklenti ve varsayımlar, Polisan Holding'in, hisselerinin halka arz edilmesi esnasında Türkiye Sermaye Piyasaları Kurulu prosedürlerince hazırladığı izahnamede bahsedilen faktörlerden kaynaklanabilecek risk ve belirsizliklerden etkilenerek, gerçek sonuçlardan ciddi bir şekilde farklılık gösterebilirler. Yeni bilgi, ileride gerçekleşebilecek olaylar ve diğer durumlardan kaynaklanabilecek nedenlerden dolayı ileriye yönelik bildirimlerimizi güncelleme ya da revize etme görevimiz bulunmamaktadır.

POLİSAN HOLDİNG: BÜTÜN İŞ KOLLARINDA BÜYÜMEYE AÇIK



ULUSLARARASI
BÜYÜME

POLİSAN HOLDİNG STRATEJİSİ: HİSSEDAR İÇİN MAKSİMUM DEĞER



Süregelen İşleri Karlı Bir Şekilde Büyütmek



Grup Şirketleri Arasında Maksimum Sinerji Sağlamak



Yüksek Marjlı Yeni İş Kollarında Büyüme İçin Stratejik Ortaklıklar Kurmak



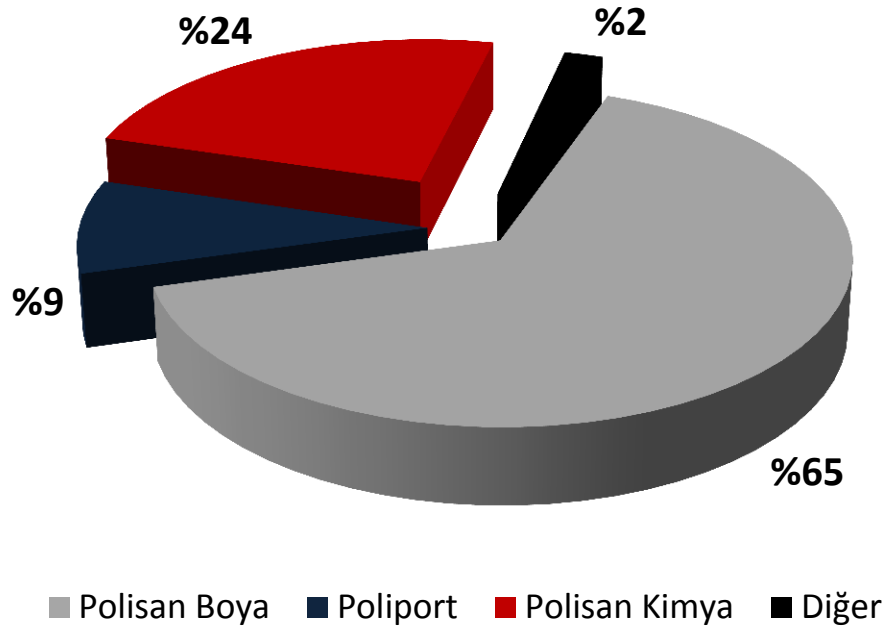
Holding'in Portföyündeki Diğer Varlıkları Değerlendirmek



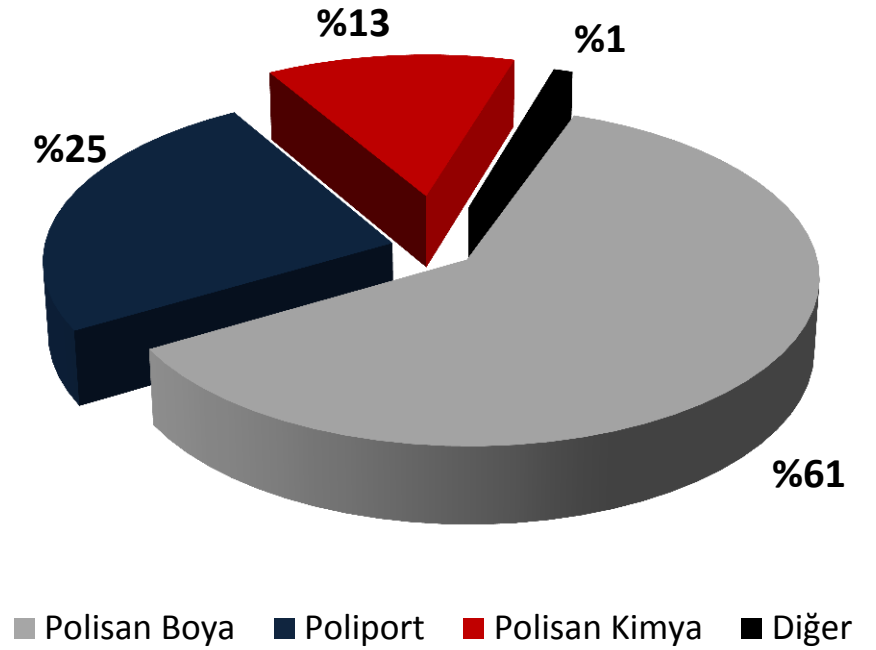
Profesyonel Yönetim ile Yüksek Kurumsal Yönetim Standartlarını Sürdürmek

POLİSAN HOLDİNG: BÜYÜMEYE DEVAM EDİYOR

2013 Gelir Kırılımı



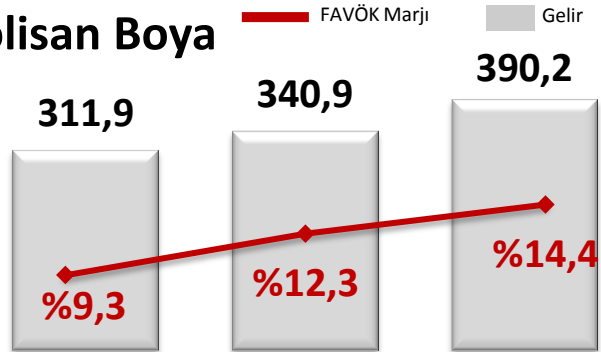
2013 FAVÖK Kırılımı



Sunumdaki paylar, grup içi eliminasyonlardan hariç tutarlardır.

POLİSAN HOLDİNG: GELİR BÜYÜMESİ 2013 YILINDA DA SÜRDÜ

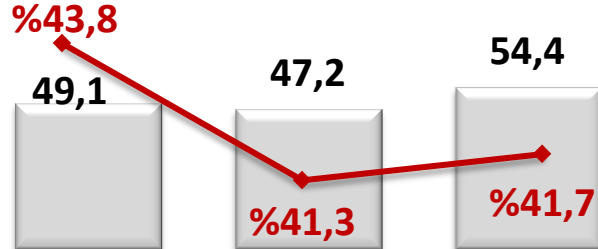
Polisan Boya



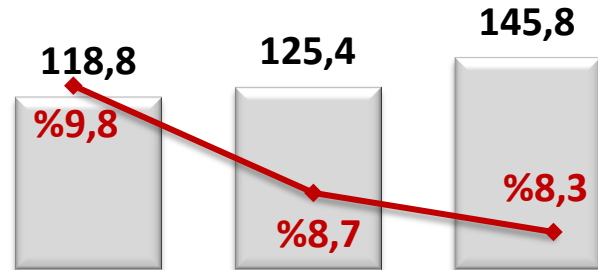
2013 Yıllık Büyüme (%)



Poliport



Polisan Kimya

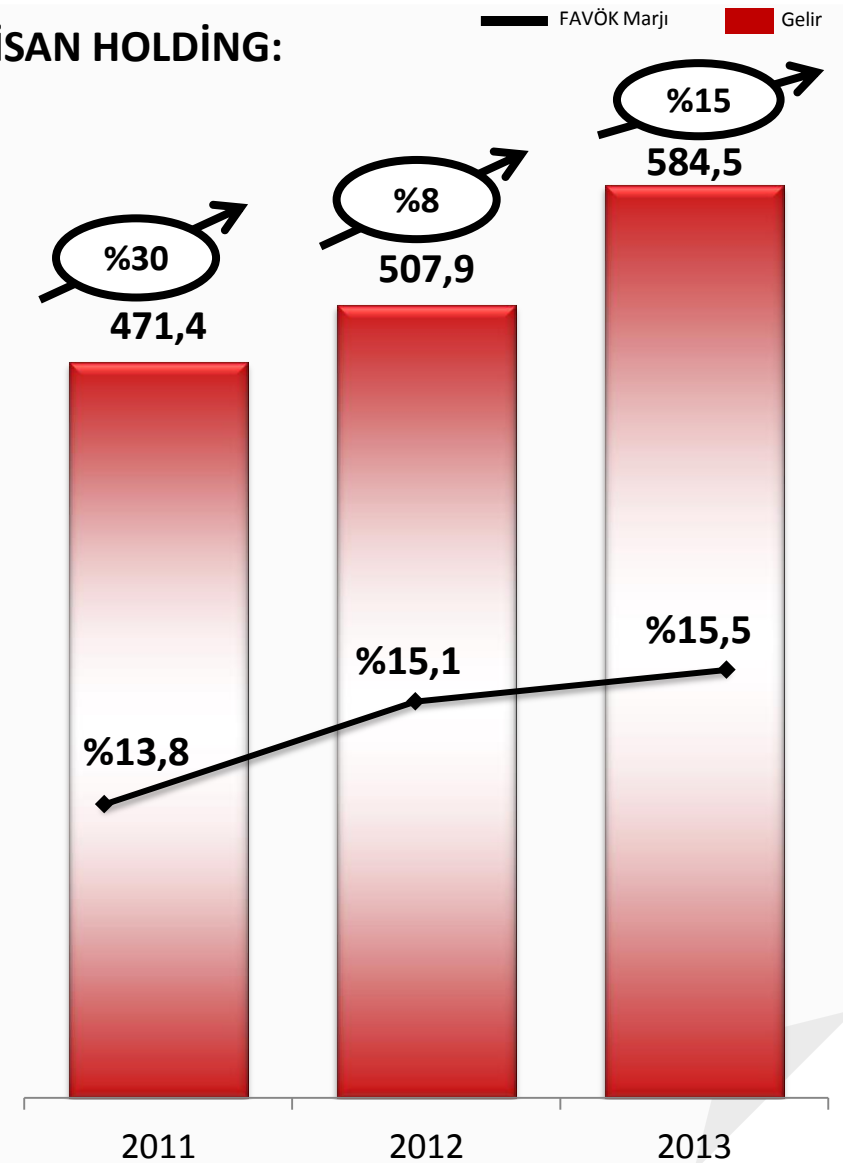


2011

2012

2013

POLİSAN HOLDİNG:



2011

2012

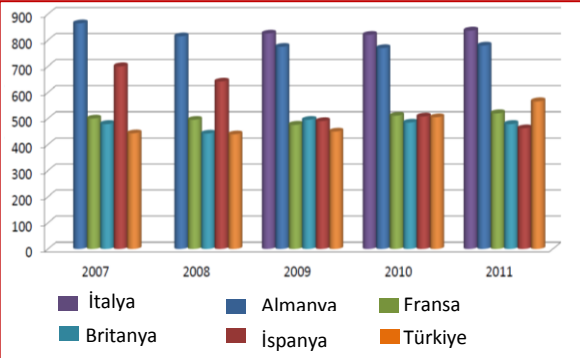
2013

TÜRKİYE BOYA SANAYİ: SÜREKLİ BÜYÜYEN TALEP

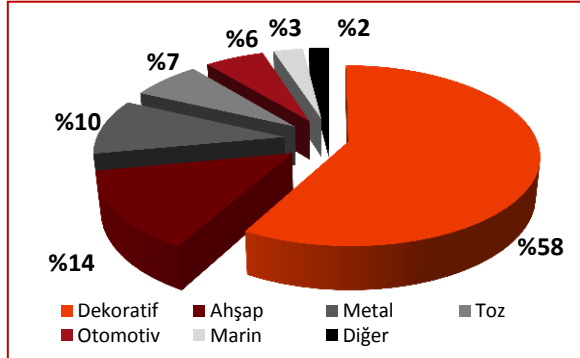
TÜRKİYE BOYA SANAYİ

POLİSAN BOYA

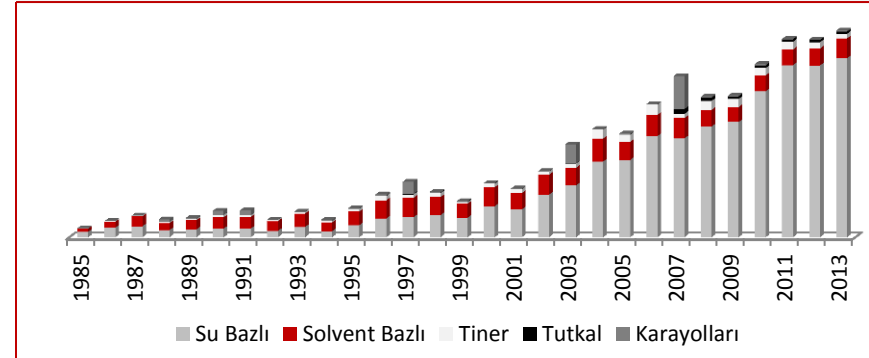
~2 milyar \$ büyüklük ile
Avrupa'nın 3. büyük Pazarı



En büyük payı ~%60 ile
Dekoratif Segment alıyor



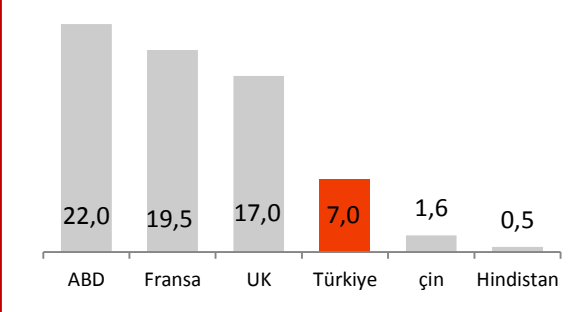
Yıllar içerisinde artan boya üretimi



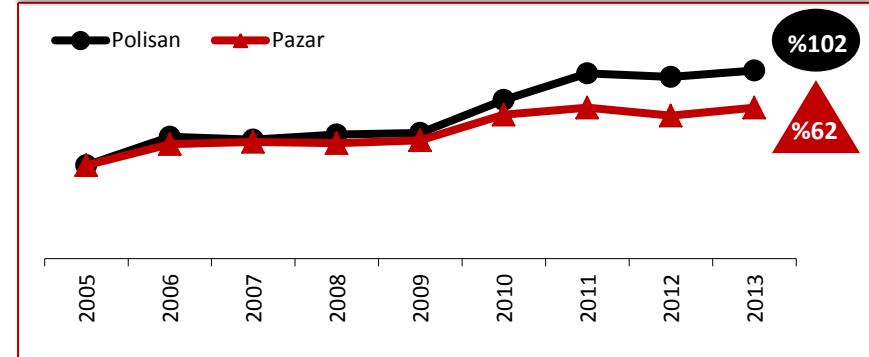
Dört büyük marka pazarda %70
paya sahip



Düşük kişi başı tüketimi ile sürekli
artan talep



Dekoratif Boyada Gelir ve Hacim Payı ile Lider



POLİSAN BOYA FARKLILIK STRATEJİSİ: ÖDENENE DEĞER MARKA

1

EN İYİ KALİTE VE HİZMET

- İnovatif ürünler ve hizmetler:
- Dünyada ilkler:
 - Ev Kozmetiği Konsepti
 - Su bazlı metal boyası
 - Polisan Yalıtım kaskosu
- Türkiye’de ilkler:
 - İç ve dış cephe boya ları
 - POS’lu sadakat programı
 - Su bazlı mix makinesi



2

EN YAYGIN SATIŞ KANALI

- Mix Makineleri ile su bazlı boya üretimi
 - Fabrika kalitesinde
 - Optimix okuyucu ile 5.000 SKU’luk etkin stok yönetimi



- Üretim merkezine çevrilen distribütör ve bayiler
 - 1.700 bayide üretim

36 distribütör
7.000 bayi

650
Direkt Satıcı

3 Market
155 Mağaza

1.200 MÜNHASİR MAĞAZA

3

YÜKSEK MARKA BİLİNLİRLİĞİ

- Ev Kozmetiği konsepti ile A,B,C & 25+ grubu bayanların markası
 - Decoart Effe kt Serisi
 - Duvar Motifleri
 - Boyanabilir Duvar Kağıdı
 - Boya Parfümü



- Çağrı Merkezi
- Konforlu Polisan Mağazaları



STRATEJİ: LİDERLİĞİ KARLI BÜYÜME İLE SÜRDÜRMEK

Türkiye'de renovasyon ve ısı yalıtımı yapılabilecek 18 milyon hane bulunmaktadır



Genç ve artan nüfus



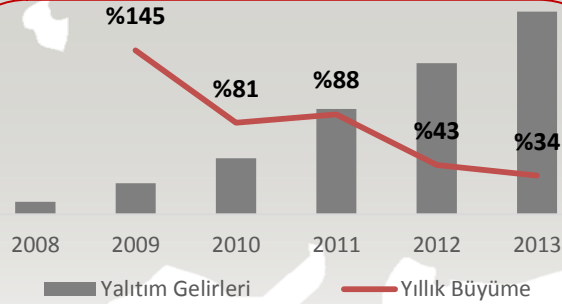
Dış cephe yalıtım zorunluluğu



Renovasyon ve yeni binalar



Boyada bütün segmentlerde büyüme



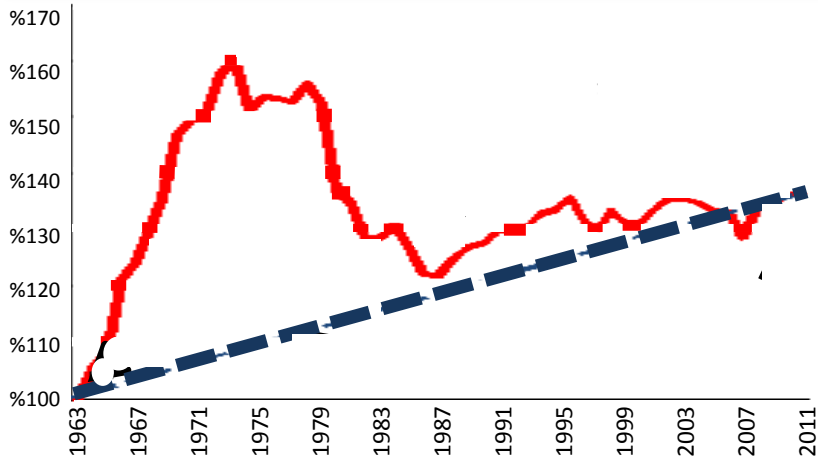
Büyüyen yalıtım pazarına liderlik etmek



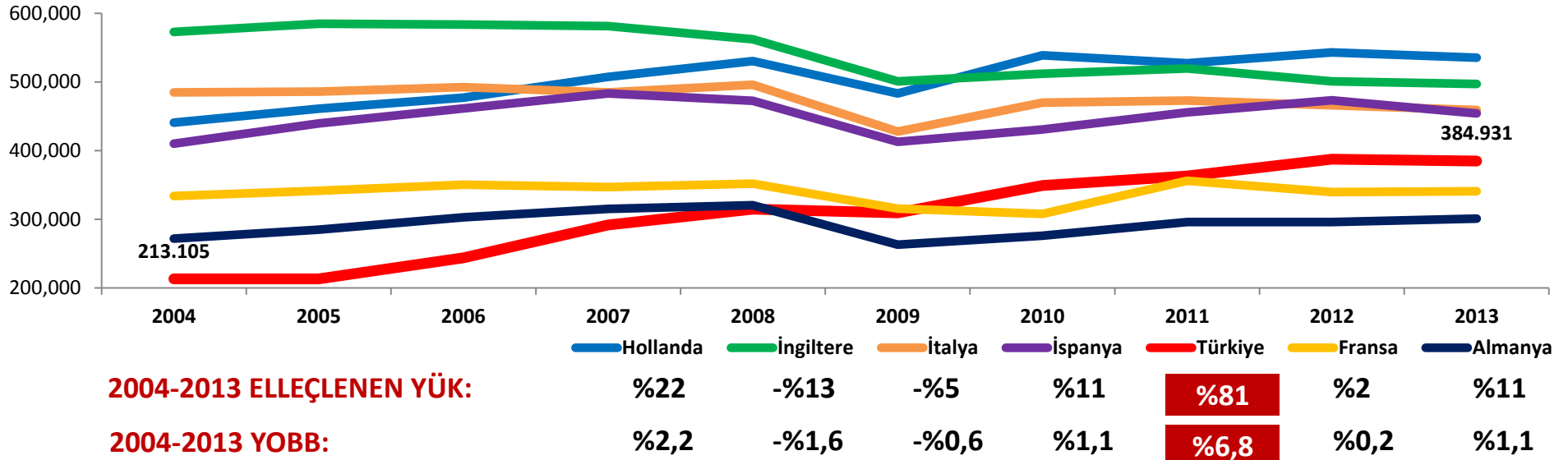
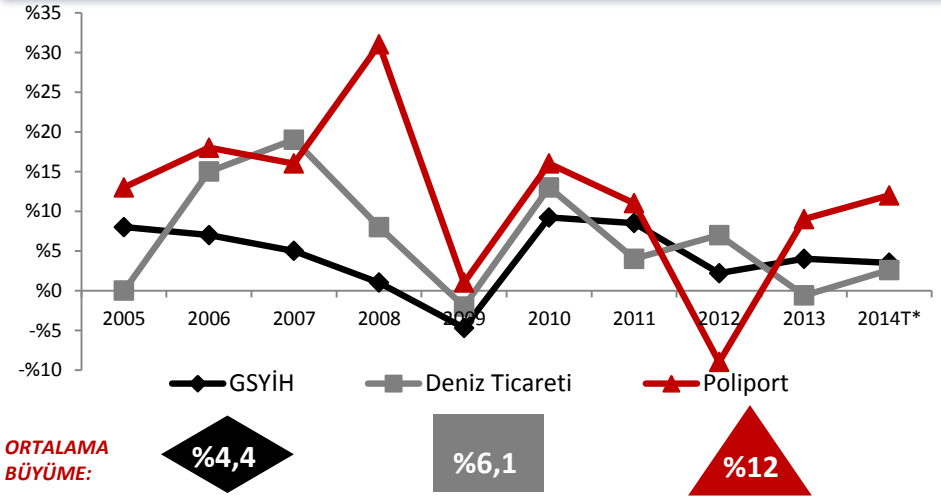
Yardımcı ürün işini büyütmek

TÜRKİYE DENİZ TİCARETİ GÖRÜNÜMÜ: AVRUPA'DA 5.

DÜNYA GSYİH'SİNİN %37 ÜZERİNDE BÜYÜME



TÜRKİYE GSYİH'SİNİN %40 ÜZERİNDE BÜYÜME

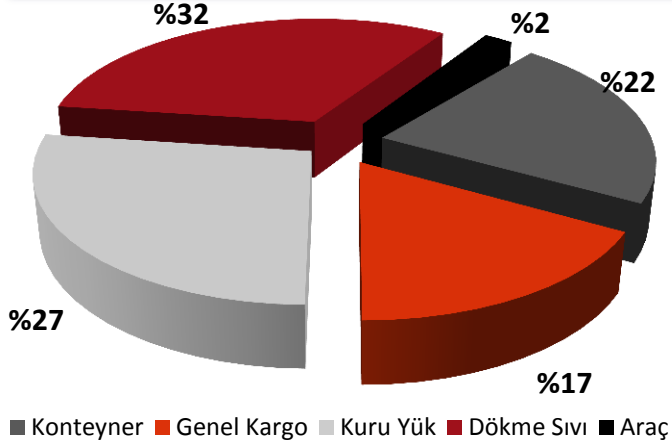


Kaynak: Clarkson Research Services Ltd 16 Mayıs, 2014; Eurostat <http://epp.eurostat.ec.europa.eu/tgm/table.do?tab=table&init=1&language=en&pcode=ttr00009&plugin=1> ve Türkiye Cumhuriyeti, Ulaştırma, Denizcilik ve Haberleşme Bakanlığı; Deniz Ticareti Genel Müdürlüğü

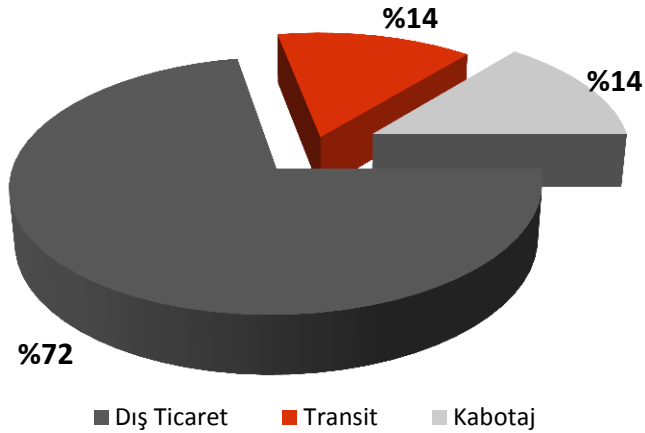
* 2014 tahminleri için, GSYİH'da Dünya Bankası beklentileri, Deniz Ticareti'nde Temmuz 2014 sonuçlarının sene sonuna projeksiyonu ve Poliport için Şirket tahminleri baz alınmıştır.

KOCAELİ LİMANI: TÜRKİYE'NİN EN BÜYÜK DOĞAL LİMANI

TÜRKİYE DENİZ TİCARETİ KARGO TİPLERİNE GÖRE



TÜRKİYE DENİZ TİCARETİ REJİMLERE GÖRE



KOCAELİ LİMANI



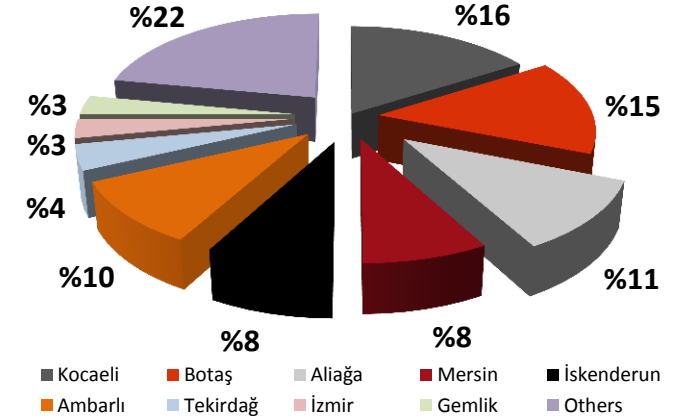
ROTTERDAM LİMANI



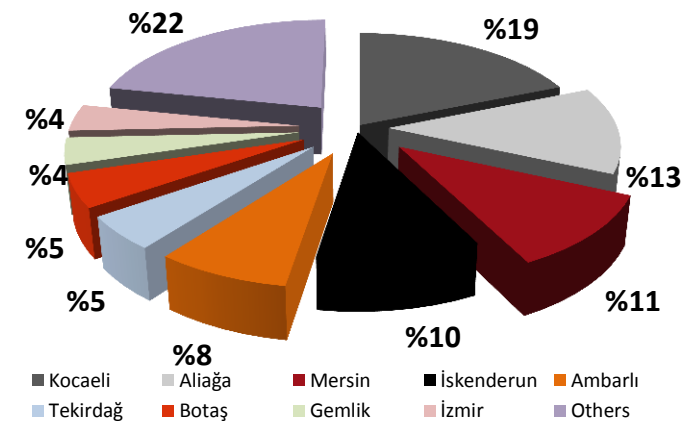
ANVERS LİMANI



KOCAELİ LİMANI %16 İLE TOPLAM ELLEÇLENEN YÜKTE LİDER



KOCAELİ LİMANI %19 İLE DIŞ TİCARETTE LİDER



Kaynak: Türkiye Cumhuriyeti, Ulaştırma, Denizcilik ve Haberleşme Bakanlığı; Deniz Ticareti Genel Müdürlüğü

POLİPORT: KOCAELİ LİMANI'NIN LİDER TERMİNALİ

2013 elleçlenen yük: 3,1 mln ton



STRATEJİK LOKASYON

- İstanbul, Sabiha Gökçen **Havaalanı'na**, **TEM ve D-100 Karayolları**na yakın
- İçerisinden **Demiryolu** geçer
- **AB'nin en önemli 10 limanından** biri
- **Türkiye GSYİH'nin ~%45'ini** üreten endüstriyel bölgeye yakın
- **103 km, yanaşması kolay, korunaklı** kıyı şeridi ve **80 mln ton** kapasite

YÜKSEK MARJLI HİZMETLER

- **160,000 m²'lik** alanda hizmetler
- Genel Kargo hizmetleri ve terminal toplam elleçleme kapasitesi: **6 mln ton/yıl**
- Dökme sıvı depolama kapasitesi: **200.000 m³**
- **29.000 m² genel antrepo'da** depolama ve lojistik hizmetleri

UZUN VADELİ BÜYÜME STRATEJİSİ

- Uluslararası şirketler ile **yeni iş imkanları** yaratmak
- Polisan Boya'nın taşınması ile **kapasite artırım**
- **Arz talep eğrisinin Poliport lehine** gelişmesi
- **Niş pazarda** artan gelir ve karlılık

LİMAN DEĞERLEMELERİ

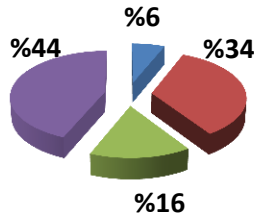
Mersin Limanı



İşlem tarihi:
14 Ağustos 2005

Elleçlenen yük:
17,2 mn ton (2004)

755 mln \$



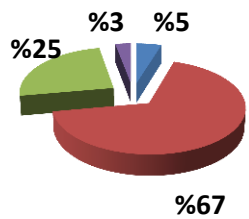
İzmir Limanı DANIŞTAY İPTALİ



İşlem tarihi:
4 Mayıs 2007

Elleçlenen yük:
12,3 mln ton (2006)

1.275 mln \$



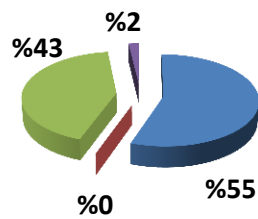
Samsun Limanı



İşlem tarihi:
16 Mayıs 2008

Elleçlenen yük:
1,6 mln ton (2007)

125 mln \$



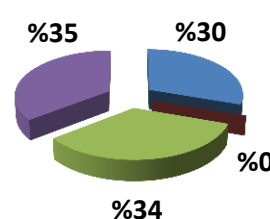
İskenderun Limanı



İşlem tarihi:
28 Eylül 2010

Elleçlenen yük:
2,4 mln ton (2009)

372 mln \$



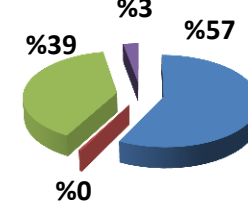
Derince Limanı



İşlem tarihi:
5 Haziran 2014

Elleçlenen yük:
2,4 mln ton (2013)

543 mln \$



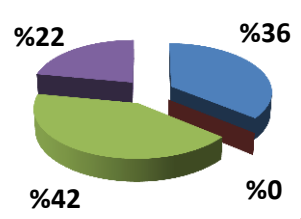
Poliport



Elleçlenen yük:
3,1 mln ton (2013)

Dökme Katı: 3,71\$/ton
Genel Kargo: 3,71 \$/ton
Dökme Sıvı: 23.3 \$/ton

+ Antrepo: 9 \$/ton
(2013 antrepo geliri: 3,1 mln \$)



Dökme Sıvı Dökme Katı Karışık Konteyner

KİMYASAL AKTİVİTELER: TEMELDEN ÇATIYA POLİSAN ...



POLİSAN KİMYA

- Gelir Dağılımı:
 - Formaldehit reçine ve üre: %70
 - Beton ve çimento katkıları: %15
 - Aus-32 (AdBlue®): %8
- Yeni yatırım: Yalıtım sektörü için genleşebilir Polistiren (EPS) üretimi

POLİSAN YAPI KİMYASALLARI

- Pazarlama ve satış aktiviteleri:
 - Polisan Kimya tarafından çimento sektörü için imal edilen beton ve çimento katkıları

ROHM & HAAS (DOW)

- Polisan Kimya, Türkiye'deki ilk emülsiyon polimer üreticisidir
 - Emülsiyon polimer ve hammaddeleri satış, pazarlaması
- 2004'te Rohm & Haas ile JV kuruldu
 - 2009'da Rohm & Haas'ın satın alınmasından bu yana ortaklık Dow Chemicals ile sürmektedir

POLİSAN HELLAS

- Yunanistan'da faaliyet gösteriyor
- Yunanistan ve Balkanlardaki tek Polietilen Tereftalat (PET) granül ve preform üreticisi

POLISAN HELLAS: ULUSLARARASI BÜYÜME



SATIN ALMA DETAYLARI

- Polisan Hellas, Yunanistan'daki Artenius Hellas'ın varlıklarının %100'ünü satın aldı
- Polisan Hellas'ı Polisan Holding kontrol ediyor
- Yunanistan ve Balkanlardaki tek Polietilen Tereftalat (PET) granül üreticisi
- Kapasite: Yılda 80.000 ton PET granül ve şişe preform üretimi

LOJİSTİK SİNERJİLERDEN FAYDA

- Altyapı ve personeli ile 35.000 m² endüstriyel alan
- Polisan Holding operasyonları için potansiyel bir pazar
- Orta vadede kimyasalları dağıtım fırsatı
- Türkiye'de imal edilen ürünleri AB'de pazarlayan bir şirket
- Endüstriyel yatırımları destekleyen AB fonları

POLİSAN HOLDİNG'İN GAYRİMENKUL VARLIKLARI: ~620 MLN TL

KAĞITHANE "Z OFİS" İŞ MERKEZİ: ~112 MLN TL



- Hızlı kentleşme bölgesi, kolay ulaşım: Çağlayan – Kağıthane yolu
- 19.544 m² alan teşkil eden ortak ticari emlak projesi
- DAP Yapı: %58, Polisan Yapı: %42
- Polisan Holding, 126 ofis ve 28 mağazasını satmak ve kiralamak için sözleşme imzaladı
- Satış ve kiralamanın 2014'te gerçekleşmesi bekleniyor

KURTKÖY PROJESİ: 400 MLN TL



- E-6 karayoluna kolay erişim
- E-5 Pendik Bağlantısına 2 km
- Sabiha Gökçen Havaalanı'na yakın
- ~175.000 m² büyüklüğünde
- Bölgedeki m² fiyatları 1.200 \$'a kadar çıkıyor
- Kat karşılığı bir proje için görüşmeler sürüyor

DİĞER VARLIKLAR: ~110 MLN TL

- Yatırım amaçlı varlıklar: ~102 mln TL
- Diğer varlıklar: ~8 mln TL

* Yukarıdaki bedeller ekspertiz bedelleri olmayıp, şu anda varlıkların satılabileceği rayiç bedeli temsil etmektedir.

POLİSAN TARIM: 2 YIL SONRA GELİR YARATMASI BEKLENİYOR

- Türkiye'nin toplam ceviz ve badem ithalatı: 156 milyon \$ (2011)
- Tarım ve Su İşleri Bakanlığı 2013-2016 Aksiyon Planı: 5 milyon fidan
- Polisan Tarım: 200.000 fidan (ekilen: 21.000)
- Hedef: Yılda 6.000 ton ceviz ve badem üretimi

200.000 CEVİZ FİDANI



- Tarım ve Su İşleri Bakanlığı 2013-2017 Aksiyon Planı: 8 milyon fidan
- Polisan Tarım: 200.000 fidan (ekilen: 20.000)
- Balıkesir'de ~2.200.000 m² tarım arazisi
- Hedef: Toplam 10.000 dönüm (kiralama dahil)
- Ceviz ve bademin kilogram satış fiyatı: ~10 TL

200.000 BADEM FİDANI



- 90 dekada peyzaj ve ağaçlandırma:
 - Mavi servi (cupressu arizonica)
 - Leylandi (Cupressocyparis leylandi)
 - Altuni Mazi (Thuyo orientalis)
- Hedef: Sektörün en büyük üreticisi olmak

90 DEKARLIK SÜS BİTKİSİ



- Yalova'da 6.000 şekerotu fidesi üretimi
- Türkiye'nin en büyük şeker otu üretim parseli oluşumu için değerlendirme süreci
- Japonya tatlandırıcı ve gıda katkısı olarak kullanılır

6.000 ŞEKER OTU FİDESİ



FİNANSAL PERFORMANS: GELİRDE BÜYÜME TRENDİ SÜRÜYOR

POLİSAN HOLDİNG FİNANSAL SONUÇLARI

milyon TL	9A 2013	9A 2014	YIL (%)	3Ç 2013	2Ç 2014	3Ç 2014	YIL (%)	3 AY (%)
Gelir	461,2	619,6	%34,3	147,2	266,9	191,2	%29,9	-%28,4
FAVÖK	81,2	85,6	%5,4	26,5	27,4	27,5	%3,4	%0,2
FAVÖK Marjı	%17,6	%13,8	-3,8 b.p.	%18,0	%10,3	%14,4	-3,6 b.p.	4,1 b.p.
Net Kar	29,7	20,0	-%32,6	8,9	12,3	-1,0	-%111,7	-%108,5

- 9M 2014'te, Polisan Holding'in gelirlerindeki büyüme trendi devam etti
 - Yıllık %34,3 büyüme: 93,8 mln TL Polisan Hellas etkisi, boya ve liman faaliyetleri
- FAVÖK marjı %13,8 oldu
 - Polisan Hellas etkileri hariç %18,4
- 20,0 mln TL'lik net kar kaydedildi
 - 14,0 mln TL Polisan Hellas etkisi ve Polisan Kimya'nın finansal giderleri

POLİSAN HELLAS ETKİLERİ HARIÇ FİNANSAL SONUÇLAR

milyon TL	3Ç 2014	YIL (%)	9A 2014	YIL (%)
Gelir	147,8	%0,4	525,8	%14,0
FAVÖK	30,0	%12,8	96,6	%18,9
FAVÖK Marjı	%20,3	2,2 b.p.	%18,4	0,8 b.p.
Net Kar	4,0	-%54,3	34,0	%14,2

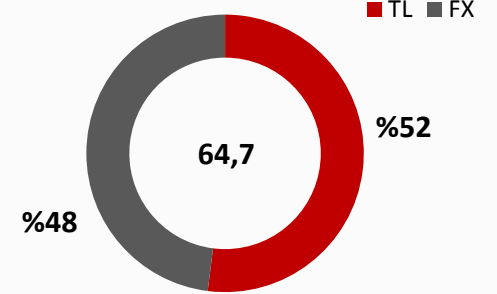
POLİSAN HOLDİNG: NAKİT POZİSYONU VE YATIRIMLAR

Bilanço (milyon TL)	2012	2013	9A 2014
Nakit ve Nakit Benzerleri	27,7	87,2	64,7
Toplam Varlıklar	943,3	1.168,9	1.372,0
Kısa Vadeli Borç	142,9	163,1	360,6
Uzun Vadeli Borç	43,3	160,3	100,7
Net Borç	158,5	236,2	396,5
Özkaynaklar	572,8	591,2	599,9

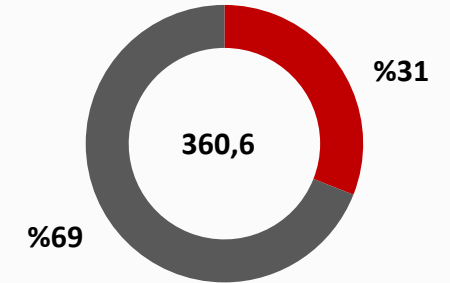
Yatırım Harcamaları	2012	2013	9A 2014	2014T
Boya	10,1	9,3	13,6	14
Liman	21,9	7,1	12,5	20
Kimya aktiviteleri	6,6	28,9	10,1	16

mln TL* - 9A 2014

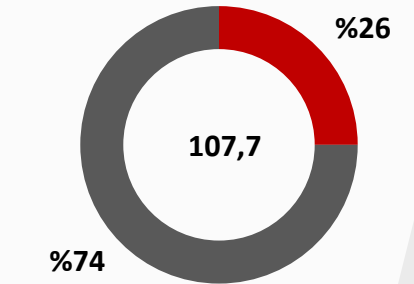
Nakit



KV Borç



UV Borç



*Bu slidedeki rakamlar TL Konsolide UFRS mali tablolardan alınmıştır ve nakit, borç dağılımları 3Ç 2014 itibarıyla.

POLİSAN HOLDİNG: 2014 VE 2015 HEDEFLERİ

	2013	2014	2015
Yıllık Gelir Büyümesi	%15,1	2013 büyümesinden birkaç baz puan sapma ihtimali* (Polisan Hellas hariç)	2014'e kıyasla %10 büyüme (Polisan Hellas dahil)
Yıllık FAVÖK Marjı	%15,5	2013 seviyeleri (Polisan Hellas hariç)	2014 seviyeleri (Polisan Hellas dahil)

* Polisan Holding'in, daha önceden, 2014 için, Polisan Hellas hariç 2013 yılı seviyelerine benzer gelir büyümesi öngörüsünün, jeopolitik gelişmeler dolayısıyla birkaç baz puan etkilenme olasılığı bulunmaktadır.

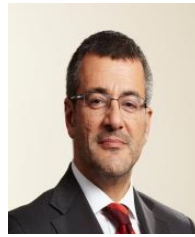
EK BİLGİLER

POLİSAN HOLDİNG: YÖNETİM KURULU



Necmettin Bitlis
Yönetim Kurulu
Başkanı

- Ticaret Lisesi mezunu
- 72 yıllık iş tecrübesi
- Polisan Holding, Polisan Boya, Polisan Kimya, Poliport, Polisan Tarım, Polisan Yapı ve Şark Mensucat Yönetim Kurulu Başkanı
- Malatya Eğitim Vakfı kurucu üyesi
- Dilovası Organize Sanayi Bölgesi Müteşebbis Heyeti Başkanı
- Türkiye Sanayici ve İşadamları Derneği Üyesi



Mehmet Emin Bitlis
Yönetim Kurulu
Başkan Vekili

- Avusturya Bundesaufbau Gymnasium ve Wirtschafts Universität mezunu
- 29 yıllık iş tecrübesi
- Polisan Holding, Polisan Boya, Polisan Kimya, Polisan Tarım ve Polisan Yapı Yönetim Kurulu Başkan Vekili
- Poliport, Polisan Hellas, Şark Mensucat ve Rohm and Haas Yönetim Kurulu Üyesi



Ahmet Ertuğrul Bitlis
Yönetim Kurulu
Üyesi

- Boston Üniversitesi Üretim Mühendisliği lisans ve Mekanik Mühendisliği lisansüstü mezunu
- 28 yıllık iş tecrübesi
- Polisan Holding, Polisan Boya, Polisan Kimya, Polisan Tarım, Polisan Yapı ve Şark Mensucat Yönetim Kurulu Üyesi
- Poliport Yönetim Kurulu Başkan Vekili



Ahmet Faik Bitlis
Yönetim Kurulu
Üyesi

- Alman Lisesi ve Boğaziçi Üniversitesi mezunu
- 27 yıllık iş tecrübesi
- Polisan Holding, Polisan Boya, Polisan Kimya, Polisan Tarım, Polisan Yapı, Şark Mensucat, Poliport ve Rohm and Haas Yönetim Kurulu Üyesi
- Polisan YapıKim Yönetim Kurulu Başkanı
- Alman Liseliler Kültür ve Eğitim Vakfı Yönetim Kurulu Üyesi
- BOSAD Yönetim Kurulu Başkanı
- İMMİB Muhasip Üyesi



Fatma Nilgün Kasrat
Yönetim Kurulu
Üyesi

- Notre Dame de Sion ve İTÜ Kimya Mühendisliği mezunu
- 27 yıllık iş tecrübesi
- Polisan Holding, Polisan Boya, Polisan Kimya, Polisan Tarım, Polisan Yapı, Şark Mensucat ve Poliport Yönetim Kurulu Üyesi



Erol Mizrahi
Yönetim Kurulu
Üyesi

- İstanbul Üniversitesi Hukuk Fakültesi mezunu
- 38 senelik Polisan tecrübesi
- 2005 yılından bu yana Polisan Holding CEO'su
- Polisan Holding, Polisan Boya, Polisan Kimya, Polisan Tarım, Polisan Yapı, Polisan YapıKim, Polisan Hellas, Poliport, Rohm and Haas ve Şark Mensucat Yönetim Kurulu Üyesi



Fırat Yemenciler
Yönetim Kurulu
Üyesi

- Saint Joseph Lisesi, İstanbul Üniversitesi Kimya Mühendisliği lisans ve Brüksel Üniversitesi Petrokimya masterı
- 1993-1995 Union Carbide Genel Müdürü
- 20 senelik Polisan tecrübesi
- Poliport Genel Müdürü
- Polisan Holding, Poliport ve Polisan Hellas Yönetim Kurulu Üyesi
- Deniz Ticaret Odası Meclis Üyesi
- Liman İşletmeciliği Meslek Komitesi Başkan Yardımcısı



İzzet Özberki
Bağımsız Yönetim
Kurulu Üyesi

- Galatasaray Lisesi, Ankara Üniversitesi Siyasal Bilgiler Fakültesi lisans ve ODTÜ Ekonomi lisansüstü mezunu
- 5 yıl Gazi Üniversitesi'nde öğretim üyeliği
- 30 yıllık iş tecrübesi
- Institute of Chartered Accountants of England and Wales'ten Corporate Financier (CF) derecesi sahibi



Ahmet Temizyürek
Bağımsız Yönetim
Kurulu Üyesi

- Ankara Üniversitesi Siyasal Bilgiler Fakültesi lisans ve Boston Üniversitesi Finansal Ekonomi ve Elektronik Ticaret, Sistemler ve Teknolojiler lisansüstü mezunu
- 17 yıllık Hesap Uzmanları Kurulu tecrübesi
- 2 yıllık yeminli mali müşavir

POLISAN HOLDİNG: YÖNETİM KOMİTESİ



Erol Mizrahi
Polisan Holding
CEO

- İstanbul Üniversitesi Hukuk Fakültesi mezunu
- 38 senelik Polisan tecrübesi
- 2005 yılından bu yana Polisan Holding CEO'su
- Polisan Holding, Polisan Boya, Polisan Kimya, Polisan Tarım, Polisan Yapı, Polisan YapıKim, Polisan Hellas, Poliport, Rohm and Haas ve Şark Mensucat Yönetim Kurulu Üyesi



Fırat Yemenciler
Poliport GM

- Saint Joseph Lisesi, İstanbul Üniversitesi Kimya Mühendisliği lisans ve Brüksel Üniversitesi Petrokimya masterı
- 1993-1995 Union Carbide Genel Müdürü
- 20 senelik Polisan tecrübesi
- Poliport Genel Müdürü
- Polisan Holding, Poliport ve Polisan Hellas Yönetim Kurulu Üyesi
- Deniz Ticaret Odası Meclis Üyesi
- Liman İşletmeciliği Meslek Komitesi Başkan Yardımcısı



Haluk Erşen
Polisan Kimya
GM

- İTÜ Kimya Mühendisliği
- İTÜ, Polimer Kimyası alanında master
- 1981 yılına kadar İTÜ'de araştırma görevlisi
- Yaşar Grubu'nun çeşitli yabancı ortaklı şirketlerinde yöneticilik
- 1994'te Polisan Grubu'na katıldı
- 1999-2009 yılları arasında Türkiye'de Rohm and Haas'ın Genel Müdürlüğünü yaptı
- 2009 yılından beri Polisan Kimya Genel Müdürü
- Polisan YapıKim ve Polisan Hellas Yönetim Kurulu Üyesi



Necati Hakoğlu
Saha Direktörü

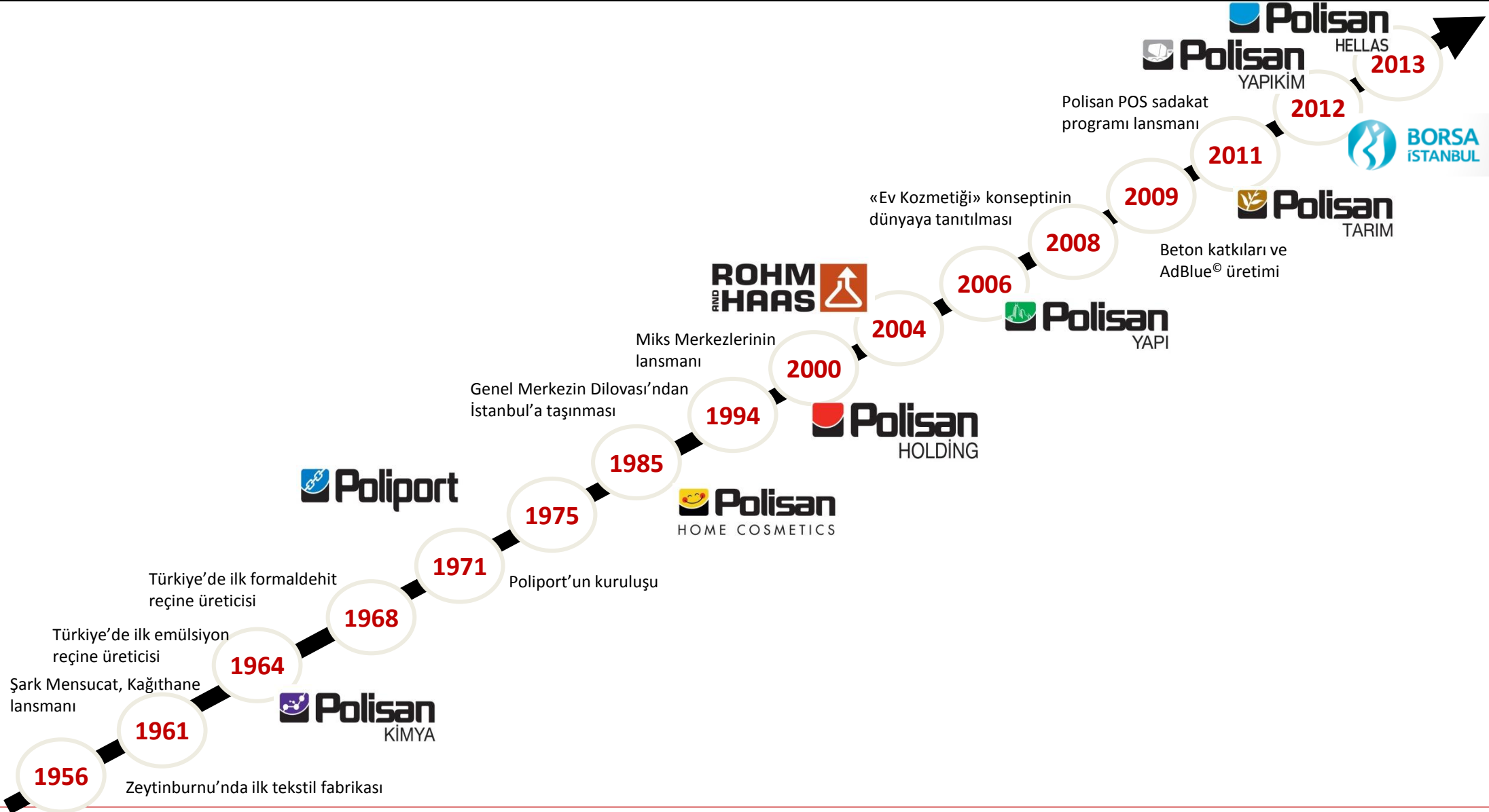
- İTÜ Kimya Mühendisliği
- İÜ, İşletme İktisadi Enstitüsü (MBA)
- Henkel ve Henkel'in satılması sonrasında Cognis'te 30 yıllık iş tecrübesi
- Polisan Grubu'nda 8 yıl
- Şark Mensucat Genel Müdürü
- Kocaeli Sanayi Odası Yönetim Kurulu Üyesi
- Türkiye Kimya Sanayicileri Derneği Yönetim Kurulu Üyesi
- Türkiye Kalite Derneği Yürütme Kurulu Üyesi



Ahmet Türkselçi
İK Direktörü

- Hacettepe Üniversitesi; İktisadi ve İdari Bilimler Fakültesi, İktisat Bölümü
- Bankacılık ve Reel sektörde 31 yıllık çeşitli üst düzey yöneticilik pozisyonları
- Temmuz 2012'den bu yana Polisan Holding'te İK Direktörü
- Peryön üyesi

POLİSAN HOLDİNG: ÖNEMLİ DÖNÜM NOKTALARI



SOSYAL SORUMLULUK PROJELERİ: İLE BAYANLARA HİTAP EDİYOR

Her Ses Bir Nefes



Polisan İle Dans Et

GIBNEY DANCE center

Polisan
HOME COSMETICS

Sponsorluğuyla

**Yıkılma,
Dans Etmeye
Devam Et!**

GIBNEY DANCE

Uzlaşma Düşüğü
© 2014 Gibney Dance, Inc.

© 2014 Gibney Dance, Inc.

© 2014 Gibney Dance, Inc.

© 2014 Gibney Dance, Inc.

© 2014 Gibney Dance, Inc.

AGNES VARIS TRUST

MİMAR ŞİHAN FINE ARTS UNIVERSITY

© 2014 Gibney Dance, Inc.

Herşey Minik Kalpler İçin



**HER ŞEY
MINİK
KALPLER
İÇİN**

Minik Kalplerle El Ele Derneği'nin düzenlediği '4. Mıka-Der Geleneksel Balosu'nda sahne alan süperstar Ajda Pekkan ve Enbe Orkestrası şarkılarını yardıma muhtaç çocuklar için söyledi.

Aile ve Sosyal Politikalar Bakanlığı Çocuk Hizmetleri Genel Müdürlüğüne bağlı çocuk yetimhanesi, pekiştirme yurdu ve sevgi evlerinde yaşamak zorunda olan 0-18 yaş arası çocukların yaşam koşullarını iyileştirmek amacıyla kurulan Mıka-Der'in, ikinci aşamada Şangri-La Oteli'de düzenlenen haklarında Ajda Pekkan ile Enbe Orkestrası sahne aldı.

REKOR BAĞIŞ

1 milyon 500 TL'lik rekor bağış toplandı. Bağışları ekleme için gelinle, Barış'ta devam ediyor.

© 2014 Gibney Dance, Inc.

TÜRKİYE: DÜNYADAKİ 13. CAZİP YABANCI YATIRIMCI İSTİKAMETİ

- AB'deki **6. büyük ekonomi**
- Son 10 yılda **135 milyar \$'lık Yabancı Yatırımları** ile kurumsallaşmış ekonomi
- **Tek haneli** enflasyon

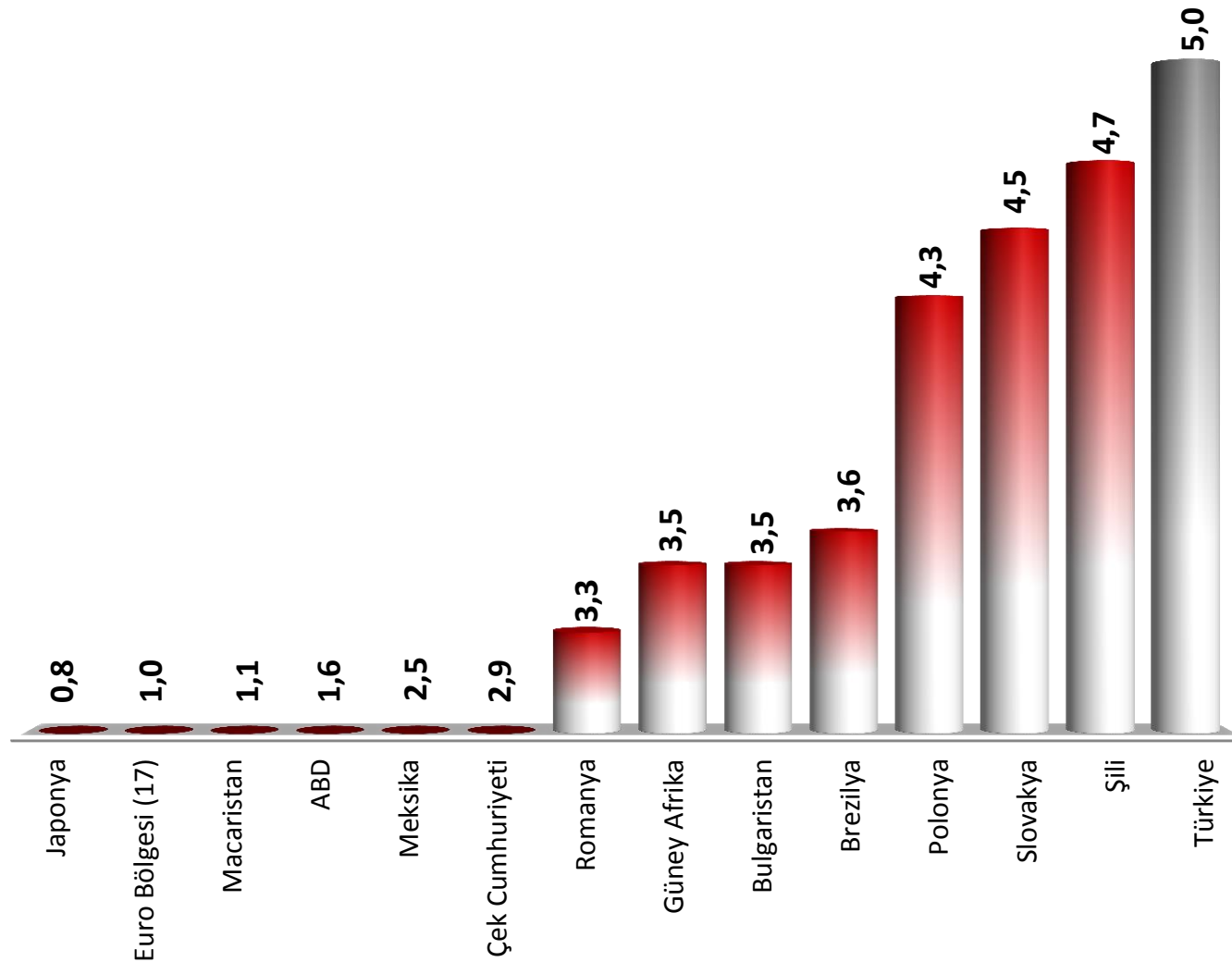
GENÇ NÜFUS İLE BÜYÜYEN EKONOMİ



	2012	2013
GDP (Cari Fiyatlar)	786 mlr \$	820 mlr \$
Kişi başı GSYİH	10.497 \$	10.782 \$
Nüfus	75.627.384	76.667.864
Doğrudan Yabancı Yatırım	10,8 milyar \$	12,9 milyar \$
Enflasyon Oranı (TÜFE)	%6,2	%7,4
Cari Açık/GYSİH	-%6,1	-%7,9
İşsizlik	%9,2	%9,7

TÜRKİYE: DÜNYADAKİ 16. BÜYÜK EKONOMİ

ORTALAMA YILLIK REEL GSYİH BÜYÜMESİ (%) 2002-2012

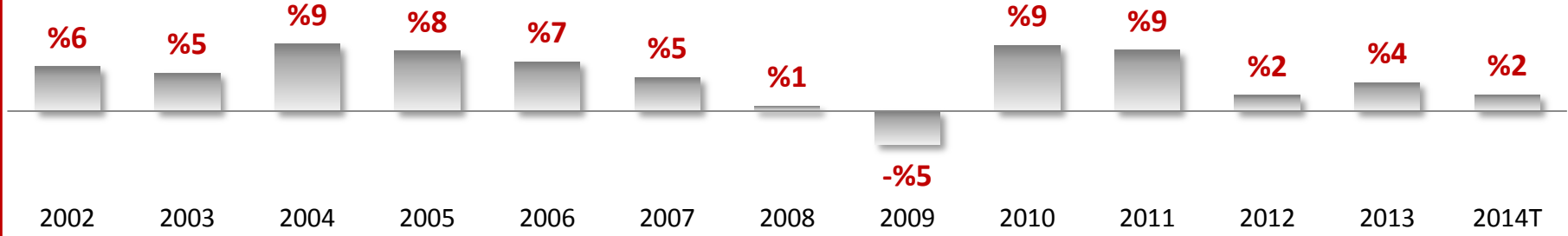


2002 – 2012 yılları arasında ortalama %5 Reel GSYİH büyüme oranı:

- Özel sektörün artan rolü
- Finans sektörünün büyüyen verimliliği ve krizlere dayanıklılığı
- Daha sağlam bir temele oturtulan sosyal güvenlik sistemi
- Güçlü makroekonomik temeller

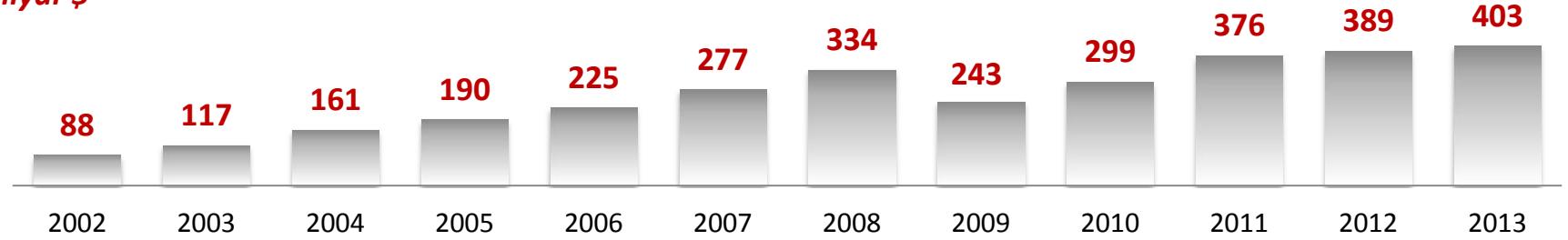
TÜRKİYE: EKONOMİK BÜYÜME DEVAM EDİYOR

Süregelen GSYİH Büyümesi

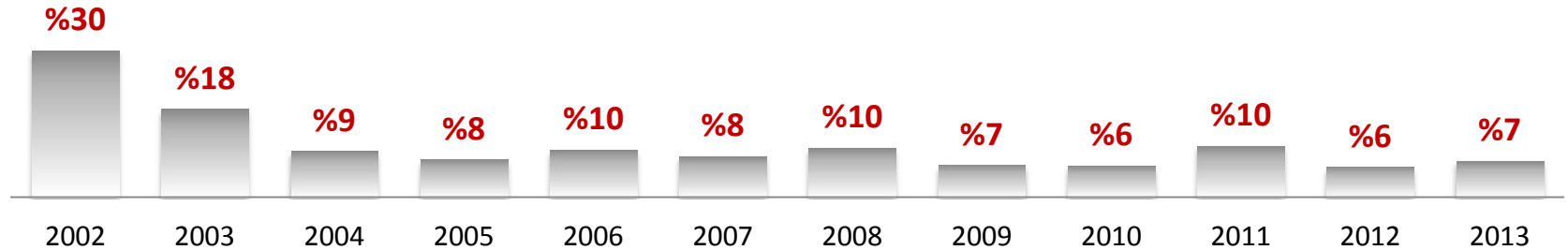


Artan Yabancı Ticaret Hacmi

milyar \$



Tek Haneli Enflasyon



TEŐEKKÜRLER

Telephone	0 216 5785600
Fax	0 216 5737792
Email address:	yatirimciiliskileri@polisanholding.com.tr investorrelations@polisanholding.com.tr