



POLISAN HOLDING  
Mart 2015

# BİLDİRİM

Bu sunum ileriye dönük bildirimler içerebilir. Bu bildirimler, Őu andaki beklenti ve varsayımları baz almakta olup, bu beklenti ve varsayımlar, Polisan Holding'in, hisselerinin halka arz edilmesi esnasında Türkiye Sermaye Piyasaları Kurulu prosedürlerince hazırladığı izahnamede bahsedilen faktörlerden kaynaklanabilecek risk ve belirsizliklerden etkilenerek, gerçek sonuçlardan ciddi bir şekilde farklılık gösterebilirler. Yeni bilgi, ileride gerçekleşebilecek olaylar ve diđer durumlardan kaynaklanabilecek nedenlerden dolayı ileriye yönelik bildirimlerimizi güncelleme ya da revize etme görevimiz bulunmamaktadır.

# POLİSAN HOLDİNG: BÜTÜN İŞ KOLLARINDA BÜYÜMEYE AÇIK



ULUSLARARASI  
BÜYÜME

 **%100**

# POLİSAN HOLDİNG STRATEJİSİ: HİSSEDAR İÇİN MAKSİMUM DEĞER



Süregelen İşleri Karlı Bir Şekilde Büyütmek



Grup Şirketleri Arasında Maksimum Sinerji Sağlamak



Yüksek Marjlı Yeni İş Kollarında Büyüme İçin Stratejik Ortaklıklar Kurmak



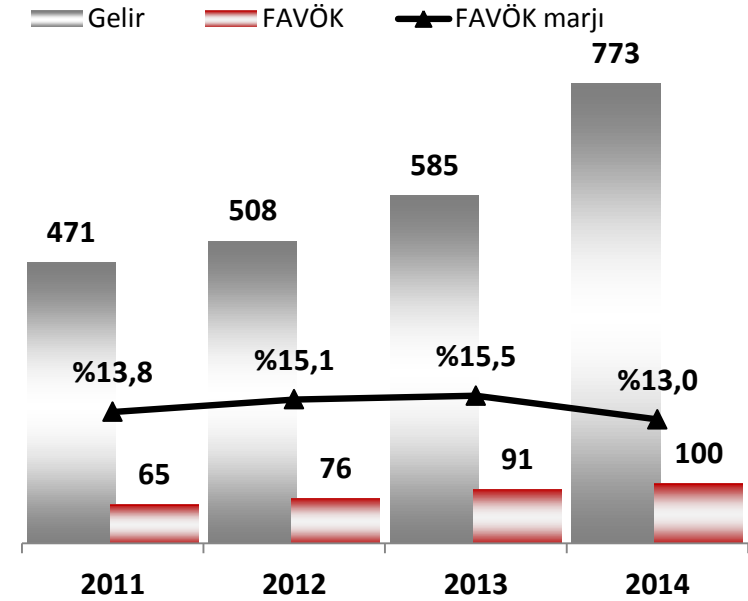
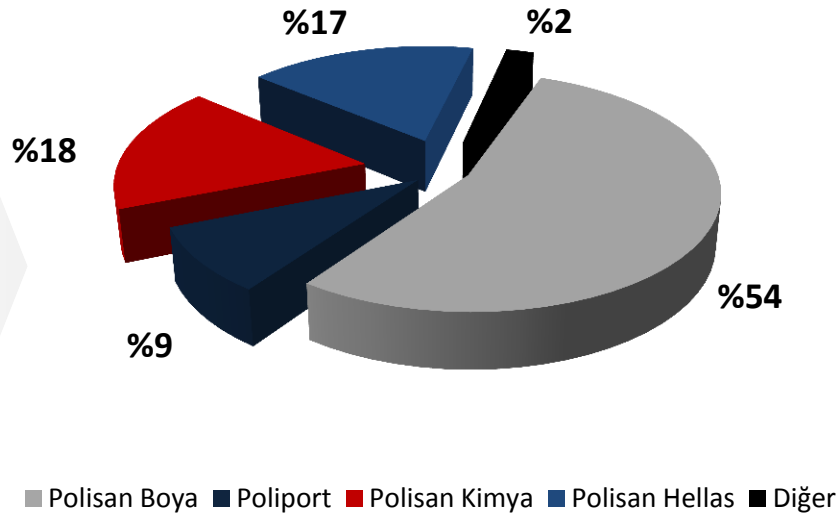
Holding'in Portföyündeki Diğer Varlıkları Değerlendirmek



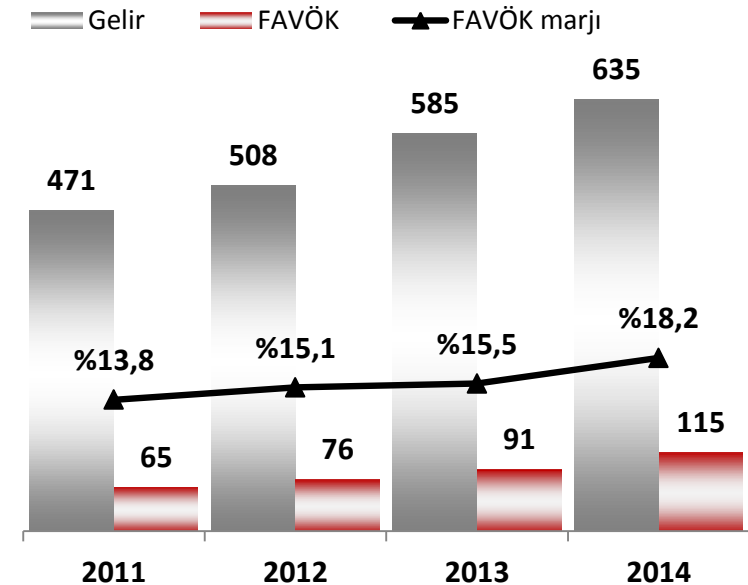
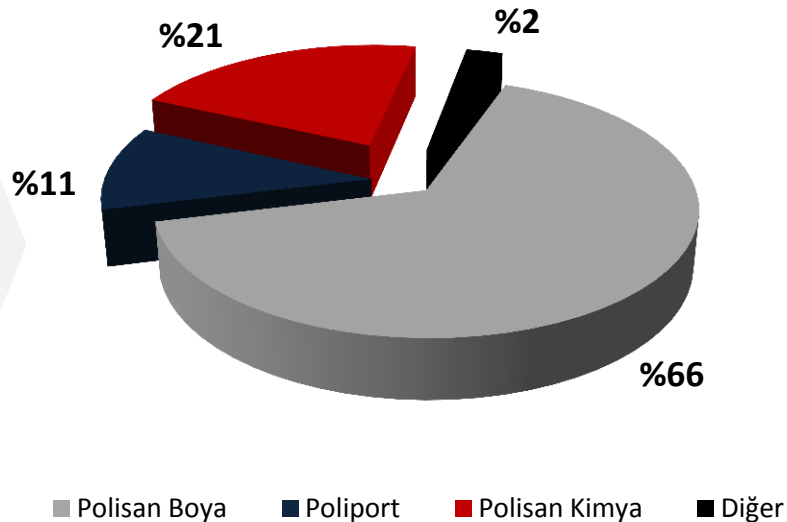
Profesyonel Yönetim ile Yüksek Kurumsal Yönetim Standartlarını Sürdürmek

# POLİSAN HOLDİNG: POLİSAN HELLAS GELİRİ BÜYÜTÜYÖR

**2014  
(Polisan  
Hellas  
Dahil)**



**2014  
(Polisan  
Hellas  
Hariç)**

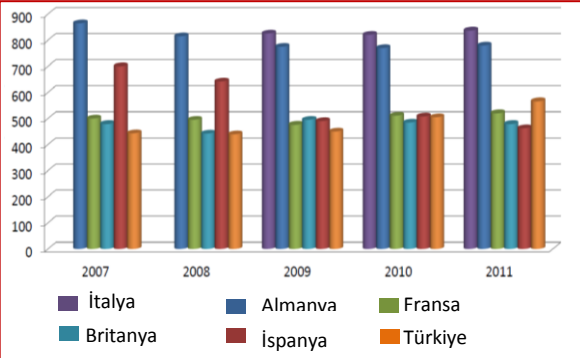


# TÜRKİYE BOYA SANAYİ: SÜREKLİ BÜYÜYEN TALEP

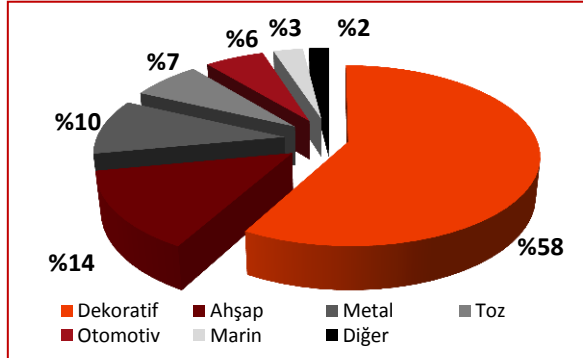
## TÜRKİYE BOYA SANAYİ

## POLİSAN BOYA

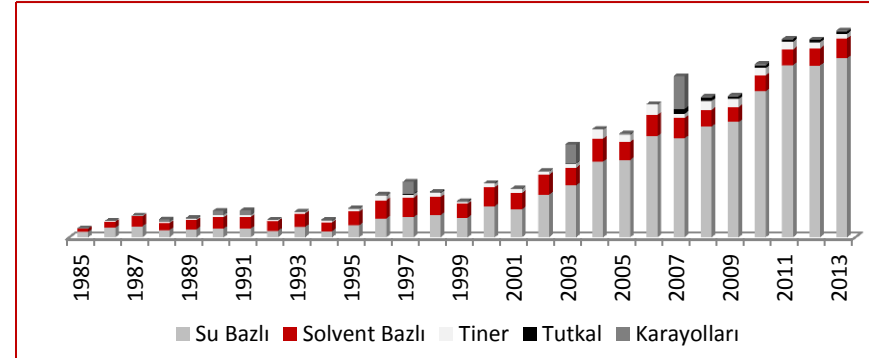
~2 milyar \$ büyüklük ile  
Avrupa'nın 3. büyük Pazarı



En büyük payı ~%60 ile  
Dekoratif Segment alıyor



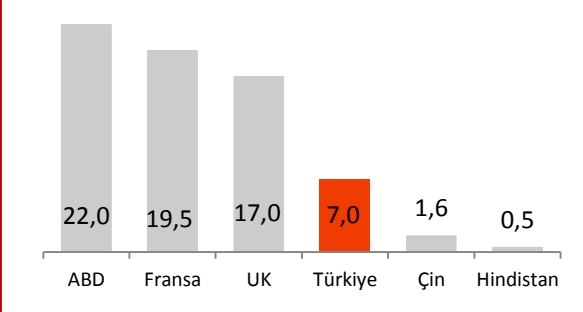
Yıllar içerisinde artan boya üretimi



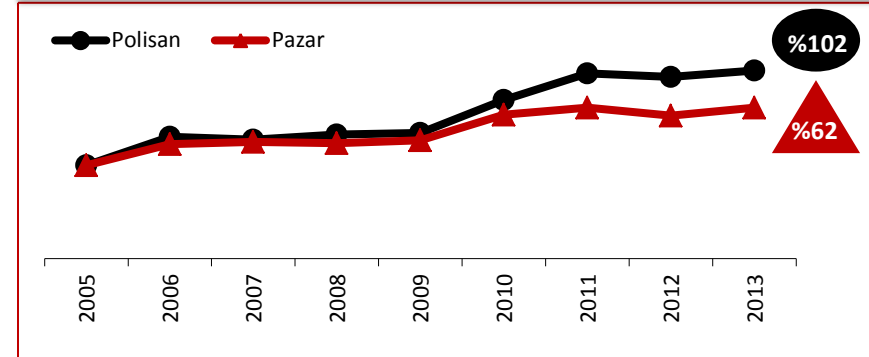
Dört büyük marka pazarda %70  
paya sahip



Düşük kişi başı tüketimi ile sürekli  
artan talep



Dekoratif Boyada Gelir ve Hacim Payı ile Lider





# POLİSAN BOYA FARKLILIK STRATEJİSİ: ÖDENENE DEĞER MARKA

1

## EN İYİ KALİTE VE HİZMET

- İnovatif ürünler ve hizmetler:
- Dünyada ilkler:
  - Ev Kozmetiği Konsepti
  - Su bazlı metal boyası
  - Polisan Yalıtım kaskosu
- Türkiye’de ilkler:
  - İç ve dış cephe boyaları
  - POS’lu sadakat programı
  - Su bazlı mix makinesi



2

## EN YAYGIN SATIŞ KANALI

- Mix Makineleri ile su bazlı boya üretimi
  - Fabrika kalitesinde
  - Optimix okuyucu ile 5.000 SKU’luk etkin stok yönetimi



- Üretim merkezine çevrilen distribütör ve bayiler
  - 2.000 bayide üretim

36 distribütör  
7.000 bayi

650  
Direkt Satıcı

4 Market  
140 Mağaza

1.000 MÜNHASİR MAĞAZA

3

## YÜKSEK MARKA BİLİNLİRLİĞİ

- Ev Kozmetiği konsepti ile A,B,C & 25+ grubu bayanların markası
  - Decoart Etket Serisi
  - Duvar Motifleri
  - Boyanabilir Duvar Kağıdı
  - Boya Parfümü



- Çağrı Merkezi
- Konforlu Polisan Mağazaları



# STRATEJİ: LİDERLİĞİ KARLI BÜYÜME İLE SÜRDÜRMEK

*Türkiye'de renovasyon ve ısı yalıtımı yapılabilecek 18 milyon hane bulunmaktadır*



*Genç ve artan nüfus*



*Dış cephe yalıtım zorunluluğu*

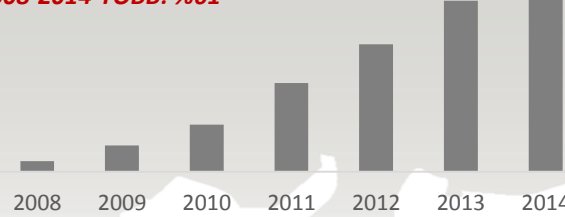


*Renovasyon ve yeni binalar*



*Boyada bütün segmentlerde büyüme*

*Yalıtım Gelirleri  
2008-2014 YOBB: %61*



*Büyüyen yalıtım pazarına liderlik etmek*

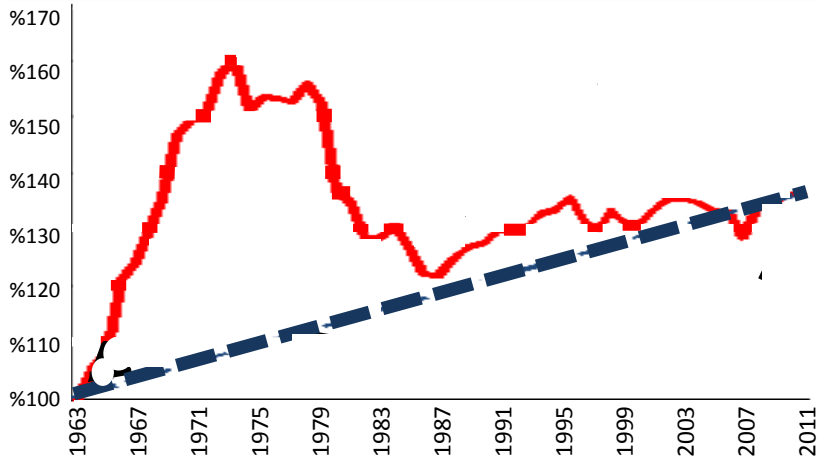


*Yardımcı ürün işini büyütmek*

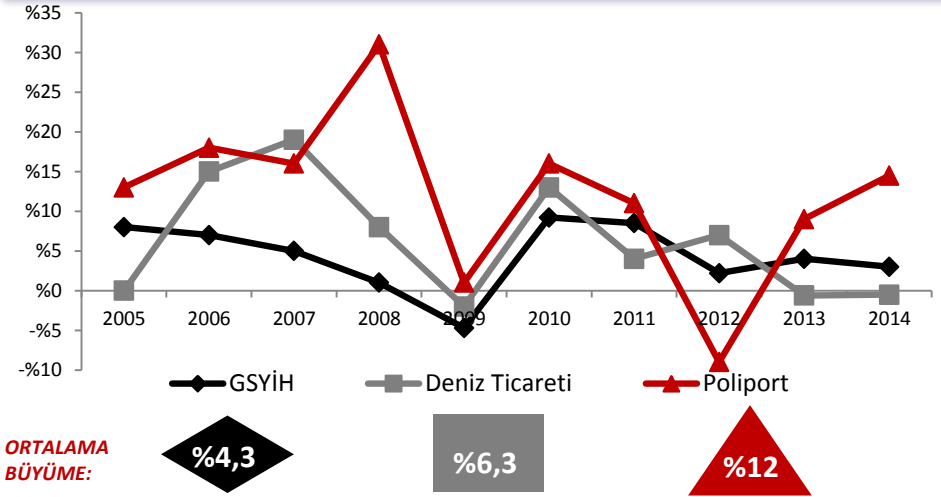


# TÜRKİYE DENİZ TİCARETİ GÖRÜNÜMÜ: AVRUPA'DA 5.

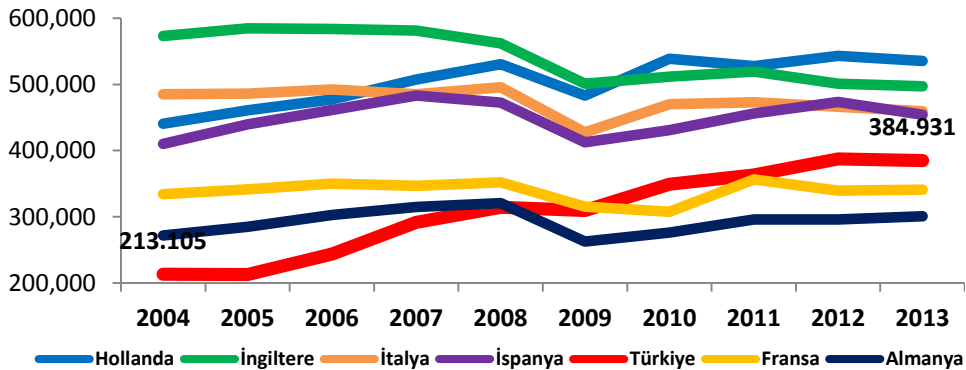
## DÜNYA GSYİH'SİNİN %37 ÜZERİNDE BÜYÜME



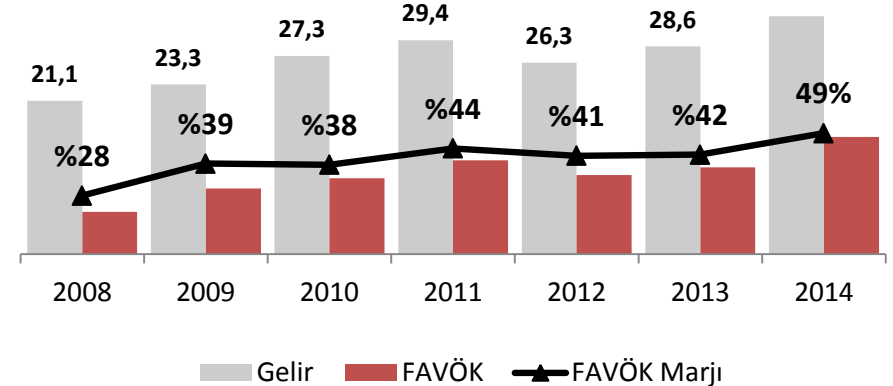
## TÜRKİYE GSYİH'SİNİN %40 ÜZERİNDE BÜYÜME



## TÜRKİYE DENİZ TİCARETİ AVRUPA'DA 5.



## POLİPORT'UN KARLI BÜYÜME TRENDİ SÜRÜYOR



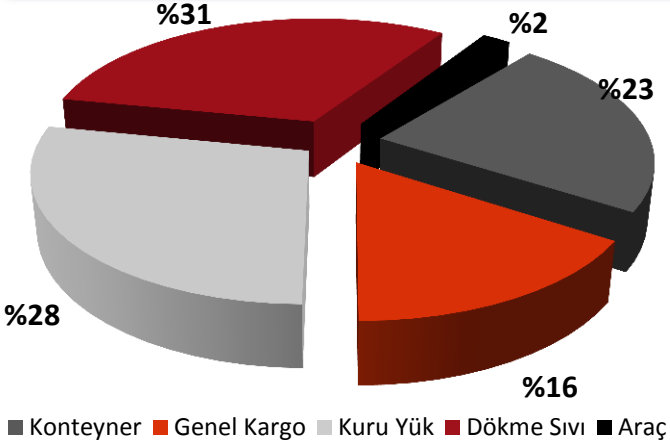
ELLEÇLENEN YÜK:  
(2004-2013)

	%22	-%13	-%5	%11	<b>%81</b>	%2	%11
YÖBB: (2004-2013)	%2,2	-%1,6	-%0,6	%1,1	<b>%6,8</b>	%0,2	%1,1

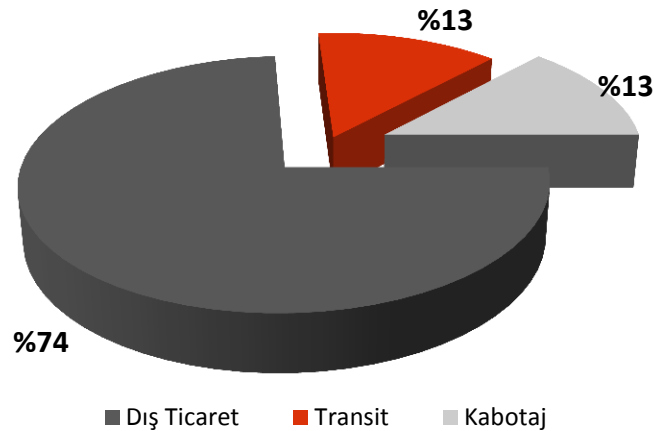
Kaynak: Clarkson Research Services Ltd 16 Mayıs, 2014; Eurostat <http://epp.eurostat.ec.europa.eu/tgm/table.do?tab=table&init=1&language=en&pcode=ttr00009&plugin=1> ve Türkiye Cumhuriyeti, Ulaştırma, Denizcilik ve Haberleşme Bakanlığı; Deniz Ticareti Genel Müdürlüğü  
\* \* 2014 GSYİH tahmini: <http://www.imf.org/external/datamapper/index.php>

# KOCAELİ LİMANI: TÜRKİYE'NİN EN BÜYÜK DOĞAL LİMANI

## TÜRKİYE DENİZ TİCARETİ KARGO TİPLERİNE GÖRE



## TÜRKİYE DENİZ TİCARETİ REJİMLERE GÖRE



## KOCAELİ LİMANI



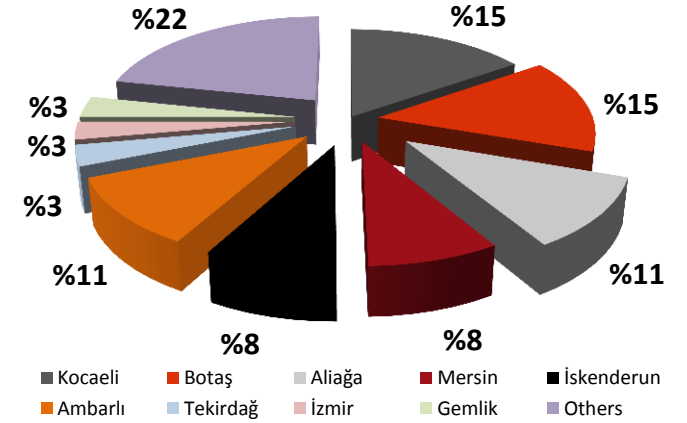
## ROTTERDAM LİMANI



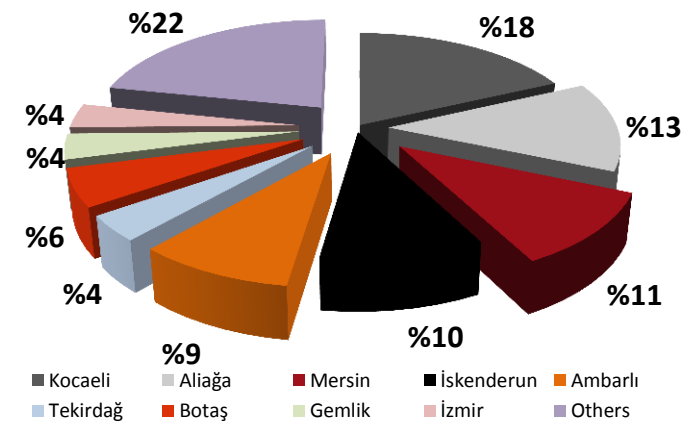
## ANVERS LİMANI



## KOCAELİ LİMANI %15 İLE TOPLAM ELLEÇLENEN YÜKTE LİDER



## KOCAELİ LİMANI %18 İLE DİŞ TİCARETTE LİDER



# POLİPORT: KOCAELİ LİMANI'NIN LİDER TERMİNALİ

2014 elleçlenen yük: 4,1 mln ton



## STRATEJİK LOKASYON

- İstanbul, Sabiha Gökçen **Havaalanı'na**, **TEM ve D-100 Karayolları**na yakın
- İçerisinden **Demiryolu** geçer
- **AB'nin en önemli 10 limanından** biri
- **Türkiye GSYİH'nin ~%45'ini** üreten endüstriyel bölgeye yakın
- **103 km, yanaşması kolay, korunaklı** kıyı şeridi ve **80 mln ton** kapasite

## YÜKSEK MARJLI HİZMETLER

- **160,000 m<sup>2</sup>'lik** alanda hizmetler
- Genel Kargo hizmetleri ve terminal toplam elleçleme kapasitesi: **6 mln ton/yıl**
- Dökme sıvı depolama kapasitesi: **200.000 m<sup>3</sup>**
- **29.000 m<sup>2</sup> genel antrepo'da** depolama ve lojistik hizmetleri

## UZUN VADELİ BÜYÜME STRATEJİSİ

- Uluslararası şirketler ile **yeni iş imkanları** yaratmak
- Polisan Boya'nın taşınması ile **kapasite artırım**
- **Arz talep eğrisinin Poliport lehine** gelişmesi
- **Niş pazarda** artan gelir ve karlılık



# LİMAN DEĞERLEMELERİ

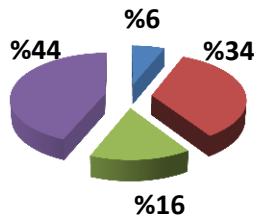
## Mersin Limanı



İşlem tarihi:  
14 Ağustos 2005

Elleçlenen yük:  
17,2 mn ton (2004)

755 mln \$



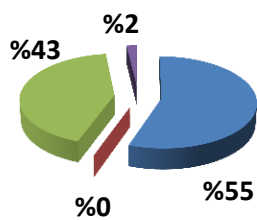
## Samsun Limanı



İşlem tarihi:  
16 Mayıs 2008

Elleçlenen yük:  
1,6 mln ton (2007)

125 mln \$



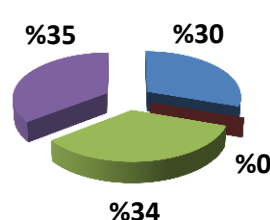
## İskenderun Limanı



İşlem tarihi:  
28 Eylül 2010

Elleçlenen yük:  
2,4 mln ton (2009)

372 mln \$



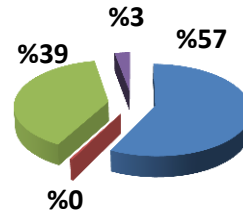
## Derince Limanı



İşlem tarihi:  
5 Haziran 2014

Elleçlenen yük:  
2,4 mln ton (2013)

543 mln \$



## Petkim



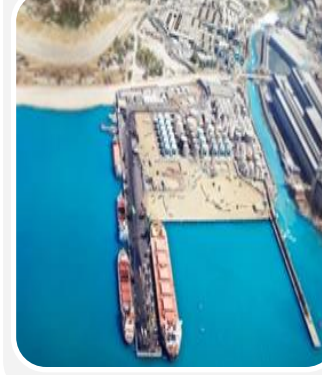
İşlem tarihi:  
19 Aralık 2014

Yeni Yatırım

250 mln \$

Petkim, **Petlim Port**'un %30'unu Goldman Sachs'a sattı.

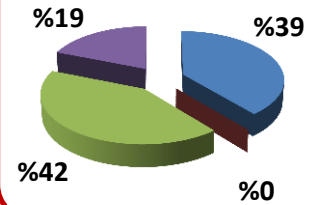
## Poliport



Elleçlenen yük:  
4,1 mln ton (2014)

Dökme Katı: 3,6 \$/ton  
Genel Kargo: 3,6 \$/ton  
Dökme Sıvı: 22,6 \$/ton\*

+  
Antrepo: 7,3 \$/ton  
(2014 antrepo geliri: 4,4 mln \$)



Dökme Sıvı Dökme Katı G. Kargo Konteyner

# KİMYASAL AKTİVİTELER: TEMELDEN ÇATIYA POLİSAN ...



## POLİSAN KİMYA

- Gelir Dağılımı:
  - Formaldehit ve formaldehit reçineleri: %63
  - Beton ve çimento katkıları üretimi: %21
  - Aus-32 (AdBlue®): %9

## POLİSAN YAPI KİMYASALLARI

- Pazarlama ve satış aktiviteleri:
  - Polisan Kimya tarafından çimento sektörü için imal edilen beton ve çimento katkıları

## ROHM & HAAS (DOW)

- Polisan Kimya, Türkiye'deki ilk emülsiyon polimer üreticisidir
  - Emülsiyon polimer ve hammaddeleri satış, pazarlaması
- 2004'te Rohm & Haas ile JV kuruldu
  - 2009'da Rohm & Haas'ın satın alınmasından bu yana ortaklık Dow Chemicals ile sürmektedir

## POLİSAN HELLAS

- Yunanistan'da faaliyet gösteriyor
- Yunanistan ve Balkanlardaki tek Polietilen Tereftalat (PET) granül ve preform üreticisi



# POLISAN HELLAS: ULUSLARARASI BÜYÜME



## SATIN ALMA DETAYLARI

- Polisan Hellas, Yunanistan'daki Artenius Hellas'ın varlıklarının %100'ünü satın aldı
- Polisan Hellas'ı Polisan Holding kontrol ediyor
- Yunanistan ve Balkanlardaki tek Polietilen Tereftalat (PET) granül üreticisi
- Kapasite: Yılda 80.000 ton PET granül ve şişe preform üretimi

## LOJİSTİK SİNERJİLERDEN FAYDA

- Altyapı ve personeli ile 35.000 m<sup>2</sup> endüstriyel alan
- Polisan Holding operasyonları için potansiyel bir pazar
- Orta vadede kimyasalları dağıtım fırsatı
- Türkiye'de imal edilen ürünleri AB'de pazarlayan bir şirket
- Endüstriyel yatırımları destekleyen AB fonları



# POLİSAN HOLDİNG'İN VARLIKLARI: ~800 MİLYON TL



## SÜREGELEN PROJELER

### Z OFİS



**28 mağaza, 126 ofis**  
**73 mln TL**

- Hızlı kentselleşme alanı
- Kolay ulaşım
- Çağlayan – Kağıthane yoluna erişim
- DAP Yapı ile birlikte ortak ticari emlak projesi: %58
- Polisan Yapı: %42 (9.773 m<sup>2</sup>)
- Satış ve kiralama başlandı

### PENDİK



**180.821 m<sup>2</sup> arazi**  
**169 mln TL**

- Sabiha Gökçen Havaalanı yanı
- İstanbul-Ankara Yüksek Hızlı Tren hattında
- E- 5 Pendik bağlantısına ve sahile 2 km
- E-6 Karayoluna kolay erişim
- DAP Yapı ile anlaşıldı
- DAP Yapı, 1,5 mlr yatırım ile 3.000 üniteli bir şehir planlıyor

## ÜRETİM TESİSLERİ

### POLİPORT



**146.051 m<sup>2</sup>**  
**300 mln TL**

- Kocaeli Dil İskelesi'nde
- 49 yıllığına kiralandı

### POLİSAN



**90.142 m<sup>2</sup>**  
**122 mln TL**

- Kocaeli Dilovası'nda
- Polisan Kimya mülkiyetinde

## DİĞER VARLIKLAR

### YATIRIM AMAÇLI



**Diğer arsa ve gayrimenkuller**  
**150 mln TL**

- Kocaeli – GebKim: 71 mln TL
- Kocaeli – DOSB: 26 mln TL
- Kocaeli – Farm:\* 14 mln TL
- Aydın – Land: 4 mln TL
- Kocaeli-Aysan:\*\* 25 mln TL
- Balıkesir-İvrindi:\*\*\* 3 mln TL
- Diğer (arsa, emlak): 7 mln TL

Kaynak: Polisan Holding; ekspertiz değerlendirme raporları.

\* Kocaeli'nin Gebze ilçesinde bulunan 120 dönümlük çiftlik arazisi çevresinde, bakımı Polisan Kimya tarafından üstlenilmiş olan 1.500 dönüm orman arazisi bulunmaktadır.

\*\* Kocaeli, Aysan'daki arazi 2013 yılı içerisinde 9 milyon €'ya alınmış olup, verilen değer 31 Aralık 2014 TCMB € Alış kuru (2,8207) ile hesaplanmıştır.

\*\*\* Balıkesir İvrindi'deki 2.484.704 metrekairelik arazinin değerlemesi 2.742.300 TL olup, sonradan metrekaresi 1 TL'ye alınan ~336 dönümün değeri de tabloya eklenmiştir..

# POLİSAN TARIM: 7 YIL İÇİNDE ANLAMLI GELİR KATKISI

## KISA VADELİ KATKI

- Polisan Tarım deneme çalışmaları yapıyor:
  - Türkiye'nin en büyük süs bitkisi üreticisi olmak
    - Mavi Servi (Cupressu Arizonica)
    - Leylandi (Cupressocyparis Leylandi)
    - Altuni Mazı (Thuyo Orientalis)
  - Türkiye'nin en büyük Şeker Otu parselini kurmak
    - Japonya gibi gelişmiş ülkelerde tatlandırıcı ve gıda katkısı olarak kullanılır



	Süs Bitkisi	Şeker Otu
Arazi	1,5 da	2 da
Zaman	2 yıl	2 yıl
Miktar	1.200 adet	412 kg
Gelir	5.500 TL	2.900 TL
<b>HEDEF</b>	<b>90 dekar arazi</b>	<b>6.000 fide</b>

## UZUN VADELİ KATKI

- Türkiye, ceviz ve bademin net ithalatçısıdır:
  - 208 milyon \$ (2012/2013 dönemi)
- Orman ve Su İşleri Bakanlığı'nın Aksiyon Planı:
  - 2013/17 boyunca 8 mln badem fidanı
  - 2013/16 boyunca 5 mln ceviz fidanı
- 7 yıl içinde gelir yaratılması bekleniyor.
  - 30-35 mln \$'lık gelir katkısı
  - ~%70 seviyelerinde yüksek FAVÖK marjı



	Ceviz	Badem	Arazi (da)
Fidan sayısı	200.000	200.000	
2014'te dikilen	22.500	22.000	1.000
2015'te dikilen	23.500		730
2015'te dikilecek	27.500	15.000	1.160
2015 sonu toplamı	73.500	37.000	2.890
<b>HEDEF</b>	<b>Miktar: 6.000 ton/yıl</b>		<b>10.000</b>
	<b>Fiyat: ~10 TL/kg</b>		

# FİNANSAL PERFORMANS: GELİRDE BÜYÜME TRENDİ SÜRÜYOR

## POLİSAN HOLDİNG FİNANSAL SONUÇLARI

milyon TL	2013	2014	YIL (%)	4Ç 2013	3Ç 2014	4Ç 2014	YIL (%)	3 AY (%)
Gelir	584,5	772,7	%32,2	123,4	191,2	153,2	%24,2	-%19,9
FAVÖK	90,7	100,4	%10,8	9,4	27,5	14,8	%57,2	-%46,1
FAVÖK Marjı	%15,5	%13,0	-2,5 b.p.	%7,6	%14,4	%9,7	2,1 b.p.	-4,7 b.p.
Net Kar	29,0	43,1	%48,9	-0,8	-1,0	23,1	a.d.	a.d.

- 2014'te, Polisan Holding'in gelirlerindeki büyüme trendi devam etti
  - Yıllık %32,2 büyüme: 137,7 mln TL Polisan Hellas etkisi, boya ve liman faaliyetleri
- FAVÖK marjı %13,0 oldu
  - Polisan Hellas etkileri hariç %18,2
- 43,1 mln TL'lik net kar kaydedildi
  - İştiraklerin, 2013 yılına kıyasla artan FAVÖK katkısı (25 mln TL)

### POLİSAN HELLAS ETKİLERİ HARIÇ FİNANSAL SONUÇLAR

milyon TL	4Ç 2014	Yıl (%)	2014	Yıl (%)
Gelir	109,2	-%11,5	635,0	%8,6
FAVÖK	18,7	%98,2	115,3	%27,2
FAVÖK Marjı	%17,1	9,5 b.p.	%18,2	2,7 b.p.
Net Kar	29,2	a.d.	63,2	118,2%

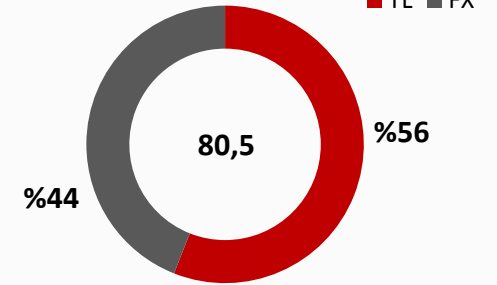
# POLİSAN HOLDİNG: NAKİT POZİSYONU VE YATIRIMLAR

Bilanço (milyon TL)	2012	2013	2014
Nakit ve Nakit Benzerleri	27,7	87,2	80,5
<b>Toplam Varlıklar</b>	<b>943,3</b>	<b>1.168,9</b>	<b>1.529,2</b>
Kısa Vadeli Borç	142,9	163,1	335,5
Uzun Vadeli Borç	43,3	160,3	77,9
<b>Net Borç</b>	<b>158,5</b>	<b>236,2</b>	<b>332,8</b>
<b>Özkaynaklar</b>	<b>572,8</b>	<b>591,2</b>	<b>798,1</b>

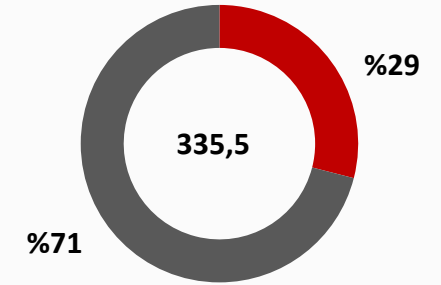
Yatırım Harcamaları (mln TL)	2013	2014
Konsolide Yatırım Harcamaları	61,0	72,0
Boya	9,3	10,7
Liman	7,1	13,9
Kimya aktiviteleri	28,9	21,2

mln TL\* - 2014

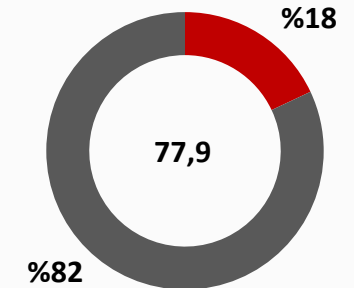
**Nakit**



**KV Borç**



**UV Borç**



# POLİSAN HOLDİNG: 2014 SONUÇLARI VE 2015 BEKLENTİLERİ

2014

2015 HEDEFLERİ

2015 BEKLENTİSİ

Yıllık  
Gelir  
Büyümesi

773 mln TL  
%32 yıllık büyüme

Bütün iş kollarında gelir  
büyümesi

2014'e  
kıyasla  
%20  
büyüme

Yıllık  
FAVÖK  
Marjı

%13,0

Polisan Hellas:  
Başabaş  
Polisan Kimya:  
Daha yüksek karlılık  
Poliport, Polisan Boya:  
Benzer seviyeler

2014'e  
kıyasla  
+1 b.p.  
büyüme

Yatırım  
Harcaması

72 mln TL

Kapasite iyileştirme

2014 seviyesine benzer

## **EK BİLGİLER**



# POLISAN HOLDİNG: YÖNETİM KURULU



**Necmettin Bitlis**  
Yönetim Kurulu  
Başkanı

- Ticaret Lisesi mezunu
- 72 yıllık iş tecrübesi
- Polisan Holding, Polisan Boya, Polisan Kimya, Poliport, Polisan Tarım, Polisan Yapı ve Şark Mensucat Yönetim Kurulu Başkanı
- Malatya Eğitim Vakfı kurucu üyesi
- Dilovası Organize Sanayi Bölgesi Müteşebbis Heyeti Başkanı
- Türkiye Sanayici ve İşadamları Derneği Üyesi



**Mehmet Emin Bitlis**  
Yönetim Kurulu  
Başkan Vekili

- Avusturya Bundesaufbau Gymnasium ve Wirtschafts Universität mezunu
- 29 yıllık iş tecrübesi
- Polisan Holding, Polisan Boya, Polisan Kimya, Polisan Tarım ve Polisan Yapı Yönetim Kurulu Başkan Vekili
- Poliport, Polisan Hellas, Şark Mensucat ve Rohm and Haas Yönetim Kurulu Üyesi



**Ahmet Ertuğrul Bitlis**  
Yönetim Kurulu  
Üyesi

- Boston Üniversitesi Üretim Mühendisliği lisans ve Mekanik Mühendisliği lisansüstü mezunu
- 28 yıllık iş tecrübesi
- Polisan Holding, Polisan Boya, Polisan Kimya, Polisan Tarım, Polisan Yapı ve Şark Mensucat Yönetim Kurulu Üyesi
- Poliport Yönetim Kurulu Başkan Vekili



**Ahmet Faik Bitlis**  
Yönetim Kurulu  
Üyesi

- Alman Lisesi ve Boğaziçi Üniversitesi mezunu
- 27 yıllık iş tecrübesi
- Polisan Holding, Polisan Boya, Polisan Kimya, Polisan Tarım, Polisan Yapı, Şark Mensucat, Poliport ve Rohm and Haas Yönetim Kurulu Üyesi
- Polisan YapıKim Yönetim Kurulu Başkanı
- Alman Liseliler Kültür ve Eğitim Vakfı Yönetim Kurulu Üyesi
- BOSAD Yönetim Kurulu Başkanı
- İMMİB Muhasip Üyesi



**Fatma Nilgün Kasrat**  
Yönetim Kurulu  
Üyesi

- Notre Dame de Sion ve İTÜ Kimya Mühendisliği mezunu
- 27 yıllık iş tecrübesi
- Polisan Holding, Polisan Boya, Polisan Kimya, Polisan Tarım, Polisan Yapı, Şark Mensucat ve Poliport Yönetim Kurulu Üyesi



**Erol Mizrahi**  
Yönetim Kurulu  
Üyesi

- İstanbul Üniversitesi Hukuk Fakültesi mezunu
- 38 senelik Polisan tecrübesi
- 2005 yılından bu yana Polisan Holding CEO'su
- Polisan Holding, Polisan Boya, Polisan Kimya, Polisan Tarım, Polisan Yapı, Polisan YapıKim, Polisan Hellas, Poliport, Rohm and Haas ve Şark Mensucat Yönetim Kurulu Üyesi



**Fırat Yemenciler**  
Yönetim Kurulu  
Üyesi

- Saint Joseph Lisesi, İstanbul Üniversitesi Kimya Mühendisliği lisans ve Brüksel Üniversitesi Petrokimya masterı
- 1993-1995 Union Carbide Genel Müdürü
- 20 senelik Polisan tecrübesi
- Poliport Genel Müdürü
- Polisan Holding, Poliport ve Polisan Hellas Yönetim Kurulu Üyesi
- Deniz Ticaret Odası Meclis Üyesi
- Liman İşletmeciliği Meslek Komitesi Başkan Yardımcısı



**İzzet Özberki**  
Bağımsız Yönetim  
Kurulu Üyesi

- Galatasaray Lisesi, Ankara Üniversitesi Siyasal Bilgiler Fakültesi lisans ve ODTÜ Ekonomi lisansüstü mezunu
- 5 yıl Gazi Üniversitesi'nde öğretim üyeliği
- 30 yıllık iş tecrübesi
- Institute of Chartered Accountants of England and Wales'ten Corporate Financier (CF) derecesi sahibi



**Ahmet Temizyürek**  
Bağımsız Yönetim  
Kurulu Üyesi

- Ankara Üniversitesi Siyasal Bilgiler Fakültesi lisans ve Boston Üniversitesi Finansal Ekonomi ve Elektronik Ticaret, Sistemler ve Teknolojiler lisansüstü mezunu
- 17 yıllık Hesap Uzmanları Kurulu tecrübesi
- 2 yıllık yeminli mali müşavir

# POLISAN HOLDİNG: YÖNETİM KOMİTESİ



**Erol Mizrahi**  
Polisan Holding  
CEO

- İstanbul Üniversitesi Hukuk Fakültesi mezunu
- 38 senelik Polisan tecrübesi
- 2005 yılından bu yana Polisan Holding CEO'su
- Polisan Holding, Polisan Boya, Polisan Kimya, Polisan Tarım, Polisan Yapı, Polisan YapıKim, Polisan Hellas, Poliport, Rohm and Haas ve Şark Mensucat Yönetim Kurulu Üyesi



**Fırat Yemenciler**  
Poliport GM

- Saint Joseph Lisesi, İstanbul Üniversitesi Kimya Mühendisliği lisans ve Brüksel Üniversitesi Petrokimya masterı
- 1993-1995 Union Carbide Genel Müdürü
- 20 senelik Polisan tecrübesi
- Poliport Genel Müdürü
- Polisan Holding, Poliport ve Polisan Hellas Yönetim Kurulu Üyesi
- Deniz Ticaret Odası Meclis Üyesi
- Liman İşletmeciliği Meslek Komitesi Başkan Yardımcısı



**Haluk Erşen**  
Polisan Kimya  
GM

- İTÜ Kimya Mühendisliği
- İTÜ, Polimer Kimyası alanında master
- 1981 yılına kadar İTÜ'de araştırma görevlisi
- Yaşar Grubu'nun çeşitli yabancı ortaklı şirketlerinde yöneticilik
- 1994'te Polisan Grubu'na katıldı
- 1999-2009 yılları arasında Türkiye'de Rohm and Haas'ın Genel Müdürlüğünü yaptı
- 2009 yılından beri Polisan Kimya Genel Müdürü
- Polisan YapıKim ve Polisan Hellas Yönetim Kurulu Üyesi



**Necati Hakoğlu**  
Saha Direktörü

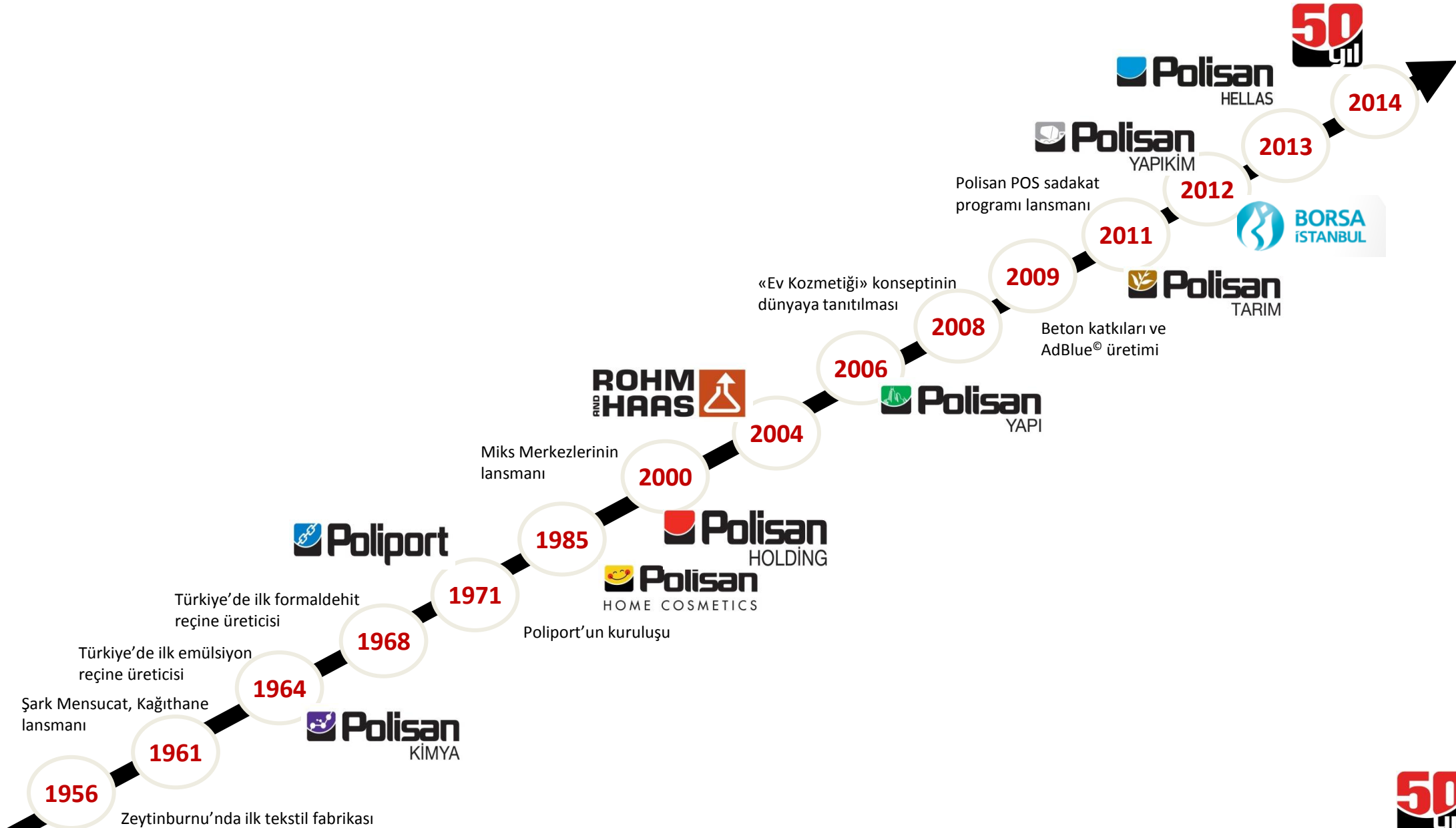
- İTÜ Kimya Mühendisliği
- İÜ, İşletme İktisadi Enstitüsü (MBA)
- Henkel ve Henkel'in satılması sonrasında Cognis'te 30 yıllık iş tecrübesi
- Polisan Grubu'nda 8 yıl
- Şark Mensucat Genel Müdürü
- Kocaeli Sanayi Odası Yönetim Kurulu Üyesi
- Türkiye Kimya Sanayicileri Derneği Yönetim Kurulu Üyesi
- Türkiye Kalite Derneği Yürütme Kurulu Üyesi



**Ahmet Türkselçi**  
İK Direktörü

- Hacettepe Üniversitesi; İktisadi ve İdari Bilimler Fakültesi, İktisat Bölümü
- Bankacılık ve Reel sektörde 31 yıllık çeşitli üst düzey yöneticilik pozisyonları
- Temmuz 2012'den bu yana Polisan Holding'te İK Direktörü
- Peryön üyesi

# POLİSAN HOLDİNG: ÖNEMLİ DÖNÜM NOKTALARI





# SOSYAL SORUMLULUK PROJELERİ: İLE BAYANLARA HİTAP EDİYOR

## Her Ses Bir Nefes



## Polisan İle Dans Et

**GIBNEY DANCE center**

**Polisan**  
HOME COSMETICS

Sponsorluğuyla

**Yıkılma,  
Dans Etmeye  
Devam Et!**

**GIBNEY DANCE**

Uzlaşma Düşüğü  
© 2014 GIBNEY DANCE, INC.

© 2014 Gibney Dance, Inc.

© 2014 Gibney Dance, Inc.

© 2014 Gibney Dance, Inc.

© 2014 Gibney Dance, Inc.

AGNES VARIS TRUST

HİMAAR ŞİHAN FINE ARTS UNIVERSITY

© 2014 GIBNEY DANCE, INC.

## Herşey Minik Kalpler İçin



**HER ŞEY  
MINİK  
KALPLER  
İÇİN**

Minik Kalplerle El Ele Derneği'nin düzenlediği '4. Mıka-Der Geleneksel Balosu'nda sahne alan süperstar Ajda Pekkan ve Enbe Orkestrası şarkılarına yardımı muhtaç çocuklar için söyledi.

Aile ve Sosyal Politikalar Bakanlığı Çocuk Hizmetleri Genel Müdürlüğüne bağlı çocuk ve aileleri destekleme, çocuk ve aileleri destekleme amacıyla kurulan Mıka-Der'in, ikinci aşamam Shangri-La Oteli'de düzenlenmiş balosunda Ajda Pekkan ve Enbe Orkestrası sahne aldı.

**REKOR BAĞIŞ**

1 milyon 500 TL'lik rekor bağış toplandı. Bağışları ekleme için gelinle. Bursları da devam ediyor. Bağışları ekleme için gelinle. Bursları da devam ediyor.

**REKOR SPOR**

1 milyon 500 TL'lik rekor bağış toplandı. Bağışları ekleme için gelinle. Bursları da devam ediyor. Bağışları ekleme için gelinle. Bursları da devam ediyor.

# TÜRKİYE: DÜNYADAKİ 13. CAZİP YABANCI YATIRIMCI İSTİKAMETİ

- AB'deki **6. büyük ekonomi**
- Son 10 yılda **135 milyar \$'lık Yabancı Yatırımları** ile kurumsallaşmış ekonomi
- **Tek haneli** enflasyon

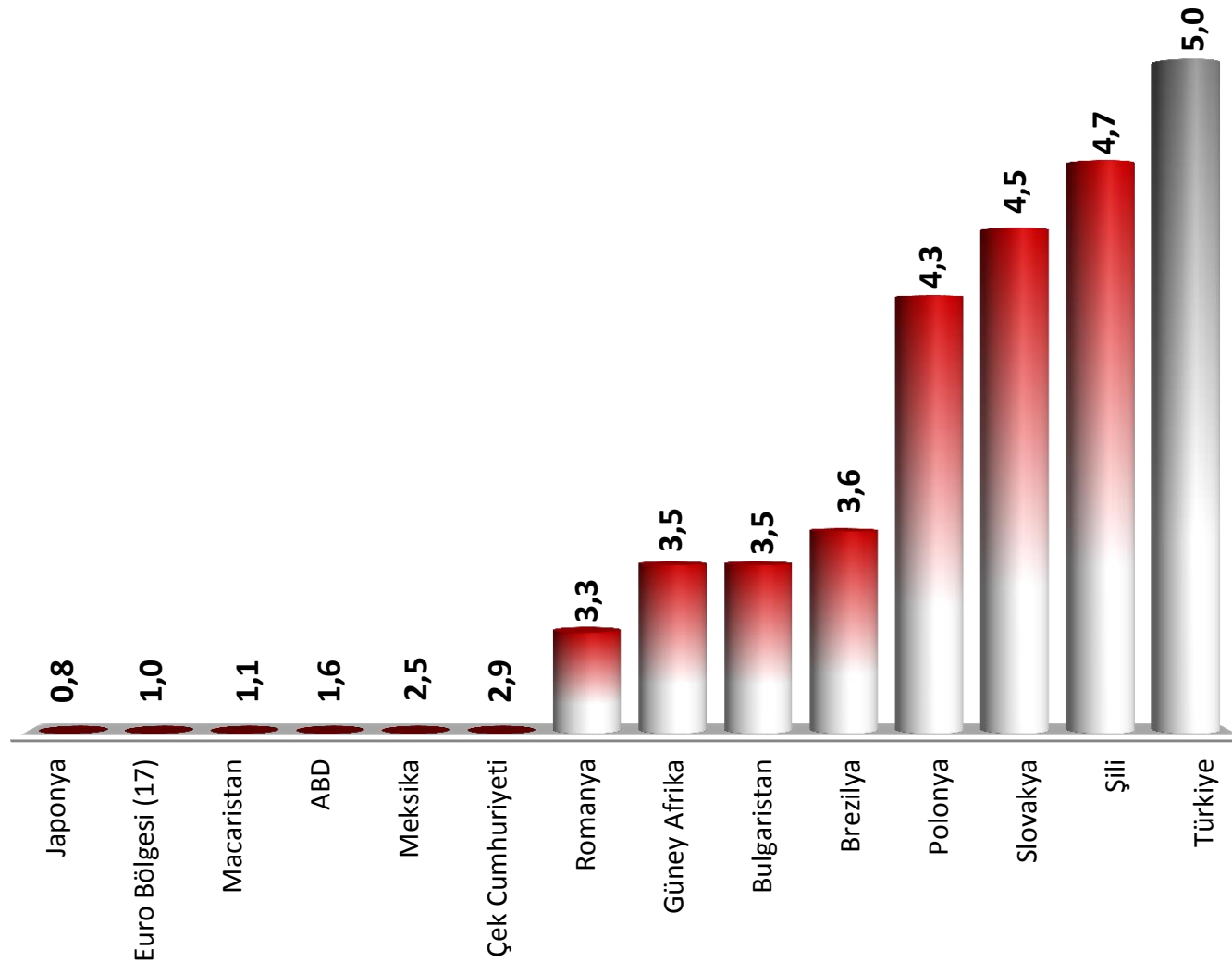
## GENÇ NÜFUS İLE BÜYÜYEN EKONOMİ



	2012	2013
GDP (Cari Fiyatlar)	786 mlr \$	820 mlr \$
Kişi başı GSYİH	10.497 \$	10.782 \$
Nüfus	75.627.384	76.667.864
Doğrudan Yabancı Yatırım	10,8 milyar \$	12,9 milyar \$
Enflasyon Oranı (TÜFE)	%6,2	%7,4
Cari Açık/GYSİH	-%6,1	-%7,9
İşsizlik	%9,2	%9,7

# TÜRKİYE: DÜNYADAKİ 16. BÜYÜK EKONOMİ

## ORTALAMA YILLIK REEL GSYİH BÜYÜMESİ (%) 2002-2012



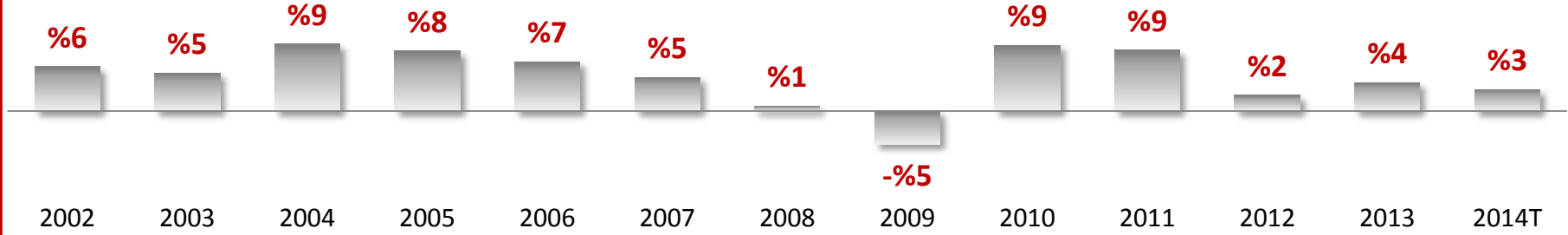
**2002 – 2012 yılları arasında ortalama %5 Reel GSYİH büyüme oranı:**

- Özel sektörün artan rolü
- Finans sektörünün büyüyen verimliliği ve krizlere dayanıklılığı
- Daha sağlam bir temele oturtulan sosyal güvenlik sistemi
- Güçlü makroekonomik temeller



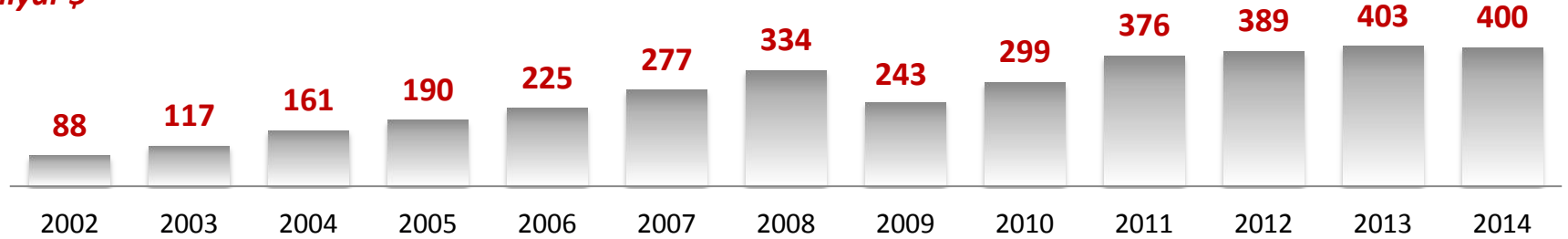
# TÜRKİYE: EKONOMİK BÜYÜME DEVAM EDİYOR

## Süregelen GSYİH Büyümesi

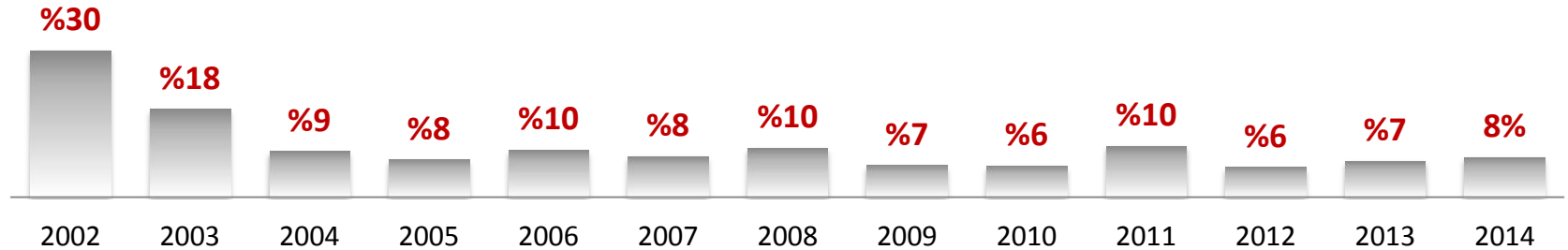


## Artan Yabancı Ticaret Hacmi

milyar \$



## Tek Haneli Enflasyon



# TEŞEKKÜRLER

---

Telephone	0 216 5785600
Fax	0 216 5737792
Email address:	<a href="mailto:yatirimciiliskileri@polisanholding.com.tr">yatirimciiliskileri@polisanholding.com.tr</a> <a href="mailto:investorrelations@polisanholding.com.tr">investorrelations@polisanholding.com.tr</a>